

Zone étudiée

QP Kerguillette Petit Paradis (QP056007)

Zones de comparaison

Commune : Lorient

EPCI 2015 : CA Lorient Agglomération

EPCI 2017 : CA Lorient

Emploi

Emploi

		QP	Commune	EPCI 2015	EPCI 2017
Taux d'emploi des 15-64 ans (%) :	Ensemble	52,4	58,0	60,6	60,6
	Femmes	46,4	55,5	57,4	57,4
	Étrangers	nd	45,9	49,8	49,8
Part des emplois précaires parmi les emplois (%) :	Ensemble	18,6	19,6	15,8	15,8
	Femmes	nd	21,1	17,8	17,8
	Étrangers	nd	31,2	26,0	26,0

Sources : Insee, Recensement de la Population 2010, Estimations Démographiques 2010

Contrats aidés (entrants et reconductions de l'année)

Contrats aidés¹

	QP	Commune	EPCI 2015	EPCI 2017
CUI-CIE ² (%)	s	28,4	25,3	25,3
Dont : CUI-CIE starter (%)	s	6,9	4,8	4,8
CUI-CAE ³ (%)	s	53,0	60,2	60,2
EAv ⁴ (%)	s	18,6	14,5	14,5
Contrats aidés	15	334	993	993

¹Les pourcentages sont calculés sur la totalité des entrants et reconductions en contrats aidés en 2016

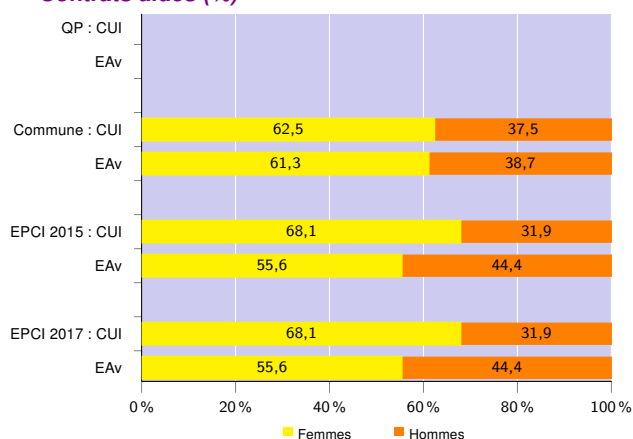
²Contrat Unique d'Insertion - Contrat Initiative Emploi (marchand)

³Contrat Unique d'Insertion - Contrat d'Accompagnement dans l'Emploi (non marchand)

⁴Emploi d'Avenir (marchand et non marchand)

Source : ASP, traitements Dares - Insee 2016

Contrats aidés (%)



Source : ASP, traitements Dares - Insee 2016

Profil des CUI, niveau de formation initiale (%)

	CUI			
	QP	Commune	EPCI 2015	EPCI 2017
Inférieur au CAP-BEP	s	9,2	7,5	7,5
CAP-BEP	s	30,5	31,2	31,2
Bac	s	31,3	31,6	31,6
Supérieur au Bac	s	29,0	29,7	29,7

Source : ASP, traitements Dares - Insee 2016

Profil des EAv, niveau de formation initiale (%)

	EAv			
	QP	Commune	EPCI 2015	EPCI 2017
Inférieur au CAP-BEP	s	41,9	35,4	35,4
CAP-BEP	s	s	54,2	54,2
Bac et supérieur au Bac	s	s	10,4	10,4

Source : ASP, traitements Dares - Insee 2016

Profil des CUI, âge (%)

	CUI			
	QP	Commune	EPCI 2015	EPCI 2017
Moins de 26 ans	s	25,0	22,5	22,5
De 26 à 49 ans	s	53,7	49,7	49,7
50 ans et plus	s	21,3	27,8	27,8

Source : ASP, traitements Dares - Insee 2016

Employeurs des contrats aidés non marchands (%)

	CUI-CAE et EAv non marchand		
	Commune	EPCI 2015	EPCI 2017
Communes, EPCI et autres collectivités territoriales	6,5	11,9	11,9
Associations et autres personnes morales	66,1	53,4	53,4
Établissements publics	27,4	34,7	34,7

Source : ASP, traitements Dares - Insee 2016

Zone étudiée

QP Kerguillette Petit Paradis (QP056007)

Zones de comparaison

Commune : Lorient

EPCI 2015 : CA Lorient Agglomération

EPCI 2017 : CA Lorient

Demands d'emploi

Demands d'emploi

	QP			Commune			EPCI 2015			EPCI 2017		
	Total	F	H	Total	F	H	Total	F	H	Total	F	H
Toutes catégories	247	122	125	7 289	3 622	3 667	20 924	10 878	10 046	20 924	10 878	10 046
Catégories ABC	215	107	108	6 425	3 151	3 274	18 301	9 496	8 805	18 301	9 496	8 805
dont bénéficiaires du RSA (%)	34,4	38,3	30,6	20,9	20,1	21,7	15,4	14,3	16,7	15,4	14,3	16,7
Catégorie A	136	73	63	3 925	1 795	2 130	10 651	5 123	5 528	10 651	5 123	5 528
Évolution annuelle du nombre d'inscrits en catégorie A (%)	-20,8	nd	nd	-10,9	nd	nd	-9,0	nd	nd	-9,0	nd	nd

Source : Pôle Emploi-Dares, STMT - Demands d'emploi en fin de mois au 31/12/2016

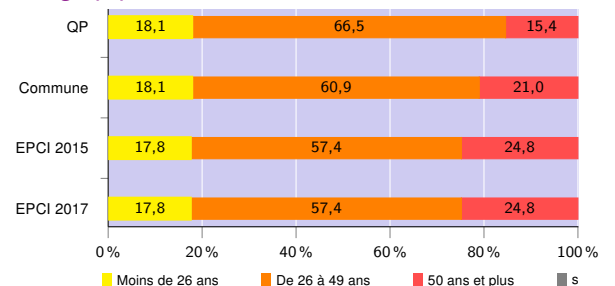
Demands d'emploi (catégories ABC)

Nationalité⁵ (%)

	QP	Commune	EPCI 2015	EPCI 2017
Français	80,5	89,2	94,1	94,1
Étrangers	19,5	10,7	5,9	5,9

Source : Pôle Emploi-Dares, STMT - Demands d'emploi en fin de mois au 31/12/2016

Âge (%)



Source : Pôle Emploi-Dares, STMT - Demands d'emploi en fin de mois au 31/12/2016

Niveau de formation⁵ (%)

	QP			Commune			EPCI 2015			EPCI 2017		
	Total	F	H	Total	F	H	Total	F	H	Total	F	H
Inférieur au CAP-BEP	20,5	22,4	18,5	13,7	13,9	13,6	11,0	11,2	10,6	11,0	11,2	10,6
CAP-BEP	56,3	53,3	59,2	39,6	34,0	45,1	41,2	36,3	46,5	41,2	36,3	46,5
Bac	15,3	17,8	13,0	22,4	24,1	20,6	23,4	25,1	21,6	23,4	25,1	21,6
Supérieur au Bac	7,9	6,5	9,3	24,0	27,6	20,5	24,1	27,1	21,0	24,1	27,1	21,0

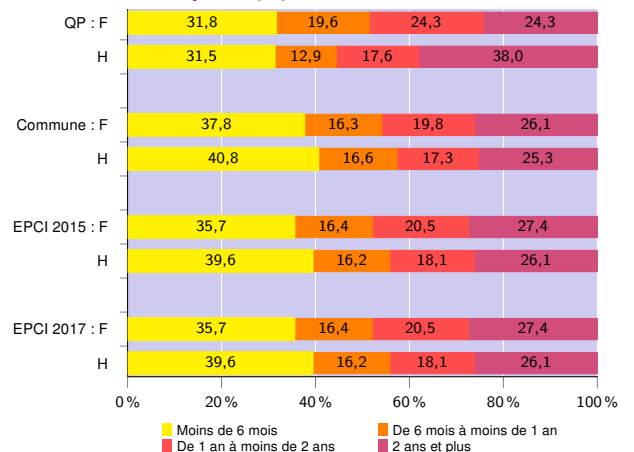
Source : Pôle Emploi-Dares, STMT - Demands d'emploi en fin de mois au 31/12/2016

Qualification⁵ (%)

	QP	Commune	EPCI 2015	EPCI 2017
Manoeuvres, ouvriers spécialisés	13,0	8,0	6,8	6,8
Ouvriers qualifiés	14,0	13,8	14,0	14,0
Employés non qualifiés	27,4	19,2	15,8	15,8
Employés qualifiés	41,9	47,2	50,5	50,5
Techniciens, agents de maîtrise, cadres	3,7	11,4	12,5	12,5

Source : Pôle Emploi-Dares, STMT - Demands d'emploi en fin de mois au 31/12/2016

Durée d'inscription (%)



Source : Pôle Emploi-Dares, STMT - Demands d'emploi en fin de mois au 31/12/2016

⁵Les pourcentages sont calculés sur la totalité des demands d'emploi inscrits en catégories ABC (y compris non précisé et non renseigné, la somme peut donc être différente de 100).

Signes conventionnels utilisés

s : secret statistique (y compris entre indicateurs et entre zones géographiques)
nd : données non disponibles ou non diffusables (ex. mauvaise qualité de géolocalisation)
/// : absence de résultat due à la nature des choses (ex. pas d'EPCI 2015)