

Zone étudiée

QP Laiterie (QP067015)

Zones de comparaison

Commune : Strasbourg

EPCI 2015 : EuroMétropole de Strasbourg

EPCI 2017 : Eurométropole de Strasbourg

Emploi

Emploi

		QP	Commune	EPCI 2015	EPCI 2017
Taux d'emploi des 15-64 ans (%) :	Ensemble	48,6	56,5	60,6	60,7
	Femmes	45,4	53,4	57,7	57,8
	Étrangers	42,2	46,3	48,1	48,1
Part des emplois précaires parmi les emplois (%) :	Ensemble	27,9	19,5	15,7	15,5
	Femmes	31,2	20,8	16,5	16,4
	Étrangers	41,1	30,1	28,0	28,0

Sources : Insee, Recensement de la Population 2010, Estimations Démographiques 2010

Contrats aidés (entrants et reconductions de l'année)

Contrats aidés¹

	QP	Commune	EPCI 2015	EPCI 2017
CUI-CIE ² (%)	s	17,5	19,9	s
Dont : CUI-CIE starter (%)	s	5,4	5,8	s
CUI-CAE ³ (%)	s	64,7	63,5	s
EAv ⁴ (%)	s	17,8	16,6	16,7
Contrats aidés	30	2 269	3 185	3 201

¹Les pourcentages sont calculés sur la totalité des entrants et reconductions en contrats aidés en 2016

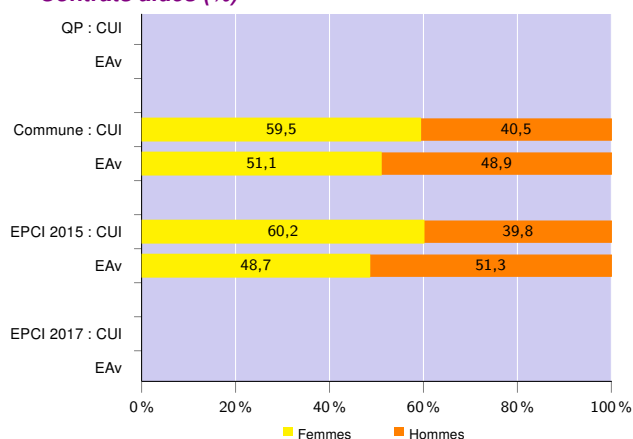
²Contrat Unique d'Insertion - Contrat Initiative Emploi (marchand)

³Contrat Unique d'Insertion - Contrat d'Accompagnement dans l'Emploi (non marchand)

⁴Emploi d'Avenir (marchand et non marchand)

Source : ASP, traitements Dares - Insee 2016

Contrats aidés (%)



Source : ASP, traitements Dares - Insee 2016

Profil des CUI, niveau de formation initiale (%)

	CUI			
	QP	Commune	EPCI 2015	EPCI 2017
Inférieur au CAP-BEP	s	21,6	21,2	s
CAP-BEP	s	23,0	26,6	26,8
Bac	s	21,1	21,4	s
Supérieur au Bac	s	34,3	30,8	s

Source : ASP, traitements Dares - Insee 2016

Profil des EAv, niveau de formation initiale (%)

	EAv			
	QP	Commune	EPCI 2015	EPCI 2017
Inférieur au CAP-BEP	s	41,7	40,7	s
CAP-BEP	s	24,5	29,9	s
Bac et supérieur au Bac	s	33,8	29,4	s

Source : ASP, traitements Dares - Insee 2016

Profil des CUI, âge (%)

	CUI			
	QP	Commune	EPCI 2015	EPCI 2017
Moins de 26 ans	s	18,7	19,6	s
De 26 à 49 ans	s	62,6	60,9	60,9
50 ans et plus	s	18,7	19,5	s

Source : ASP, traitements Dares - Insee 2016

Employeurs des contrats aidés non marchands (%)

	CUI-CAE et EAv non marchand		
	Commune	EPCI 2015	EPCI 2017
Communes, EPCI et autres collectivités territoriales	13,5	15,9	s
Associations et autres personnes morales	72,1	68,8	s
Établissements publics	14,4	15,3	s

Source : ASP, traitements Dares - Insee 2016

Zone étudiée

QP Laiterie (QP067015)

Zones de comparaison

Commune : Strasbourg

EPCI 2015 : EuroMétropole de Strasbourg

EPCI 2017 : Eurométropole de Strasbourg

Demands d'emploi

Demands d'emploi

	QP			Commune			EPCI 2015			EPCI 2017		
	Total	F	H	Total	F	H	Total	F	H	Total	F	H
Toutes catégories	595	253	342	33 533	15 175	18 358	52 445	24 322	28 123	52 822	24 527	28 295
Catégories ABC	544	229	315	30 150	13 534	16 616	47 181	21 720	25 461	47 519	21 908	25 611
dont bénéficiaires du RSA (%)	27,8	28,8	27,0	24,9	24,4	25,3	22,1	21,6	22,6	22,0	21,5	22,5
Catégorie A	363	146	217	20 119	8 790	11 329	30 976	13 819	17 157	31 169	13 923	17 246
Évolution annuelle du nombre d'inscrits en catégorie A (%)	-1,9	nd	nd	-1,7	nd	nd	-1,9	nd	nd	-1,9	nd	nd

Source : Pôle Emploi-Dares, STMT - Demands d'emploi en fin de mois au 31/12/2016

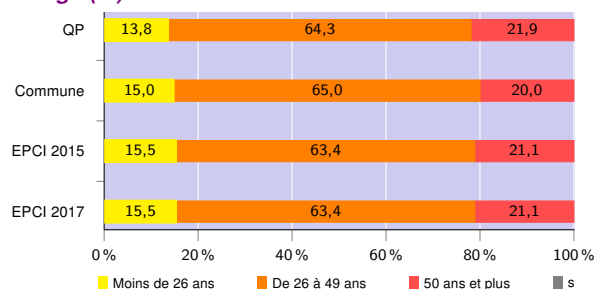
Demands d'emploi (catégories ABC)

Nationalité⁵ (%)

	QP	Commune	EPCI 2015	EPCI 2017
Français	63,4	74,1	77,5	77,6
Étrangers	36,2	25,1	21,8	21,6

Source : Pôle Emploi-Dares, STMT - Demands d'emploi en fin de mois au 31/12/2016

Âge (%)



Source : Pôle Emploi-Dares, STMT - Demands d'emploi en fin de mois au 31/12/2016

Niveau de formation⁵ (%)

	QP			Commune			EPCI 2015			EPCI 2017		
	Total	F	H	Total	F	H	Total	F	H	Total	F	H
Inférieur au CAP-BEP	21,1	23,1	19,7	19,4	19,6	19,2	17,9	17,9	17,9	17,8	17,8	17,9
CAP-BEP	28,7	24,5	31,7	29,7	24,8	33,7	32,8	28,5	36,5	32,9	28,6	36,5
Bac	18,0	17,9	18,1	19,2	19,8	18,7	19,8	20,6	19,0	19,7	20,6	19,0
Supérieur au Bac	31,1	33,2	29,5	31,1	35,2	27,9	29,1	32,5	26,2	29,1	32,5	26,2

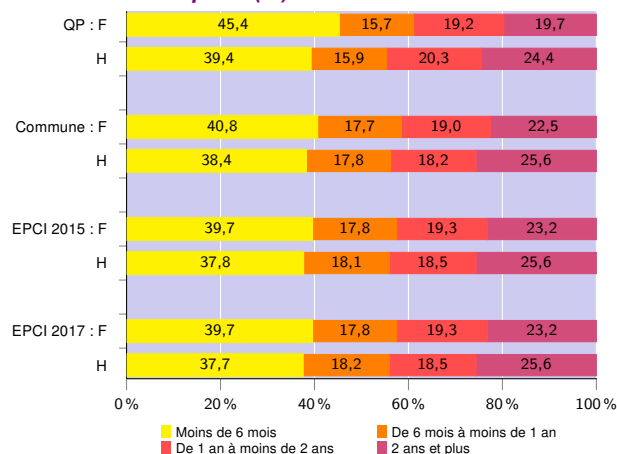
Source : Pôle Emploi-Dares, STMT - Demands d'emploi en fin de mois au 31/12/2016

Qualification⁵ (%)

	QP	Commune	EPCI 2015	EPCI 2017
Manoeuvres, ouvriers spécialisés	13,1	11,6	10,7	10,7
Ouvriers qualifiés	12,1	10,6	11,1	11,1
Employés non qualifiés	24,6	26,5	25,9	25,8
Employés qualifiés	32,2	33,7	35,5	35,5
Techniciens, agents de maîtrise, cadres	16,7	16,9	16,2	16,3

Source : Pôle Emploi-Dares, STMT - Demands d'emploi en fin de mois au 31/12/2016

Durée d'inscription (%)



Source : Pôle Emploi-Dares, STMT - Demands d'emploi en fin de mois au 31/12/2016

⁵Les pourcentages sont calculés sur la totalité des demands d'emploi inscrits en catégories ABC (y compris non précisé et non renseigné, la somme peut donc être différente de 100).

Signes conventionnels utilisés

s : secret statistique (y compris entre indicateurs et entre zones géographiques)
nd : données non disponibles ou non diffusables (ex. mauvaise qualité de géolocalisation)
/// : absence de résultat due à la nature des choses (ex. pas d'EPCI 2015)