

### Zone étudiée

QP Marais (QP067008)

### Zones de comparaison

Commune : Schiltigheim

EPCI 2015 : EuroMétropole de Strasbourg

EPCI 2017 : Eurométropole de Strasbourg

## Emploi

### Emploi

		QP	Commune	EPCI 2015	EPCI 2017
Taux d'emploi des 15-64 ans (%) :	Ensemble	45,5	62,3	60,6	60,7
	Femmes	45,0	59,3	57,7	57,8
	Étrangers	nd	43,4	48,1	48,1
Part des emplois précaires parmi les emplois (%) :	Ensemble	15,1	12,6	15,7	15,5
	Femmes	19,2	12,7	16,5	16,4
	Étrangers	nd	20,2	28,0	28,0

Sources : Insee, Recensement de la Population 2010, Estimations Démographiques 2010

## Contrats aidés (entrants et reconductions de l'année)

### Contrats aidés<sup>1</sup>

	QP	Commune	EPCI 2015	EPCI 2017
CUI-CIE <sup>2</sup> (%)	s	21,2	19,9	s
Dont : CUI-CIE starter (%)	s	8,2	5,8	s
CUI-CAE <sup>3</sup> (%)	s	68,2	63,5	s
EAv <sup>4</sup> (%)	s	10,6	16,6	16,7
<b>Contrats aidés</b>	<b>29</b>	<b>245</b>	<b>3 185</b>	<b>3 201</b>

<sup>1</sup>Les pourcentages sont calculés sur la totalité des entrants et reconductions en contrats aidés en 2016

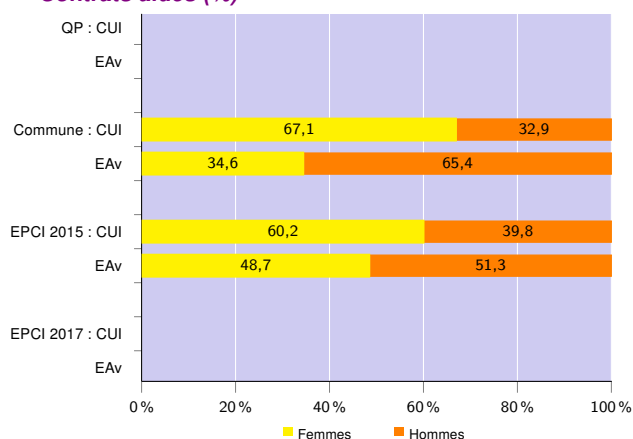
<sup>2</sup>Contrat Unique d'Insertion - Contrat Initiative Emploi (marchand)

<sup>3</sup>Contrat Unique d'Insertion - Contrat d'Accompagnement dans l'Emploi (non marchand)

<sup>4</sup>Emploi d'Avenir (marchand et non marchand)

Source : ASP, traitements Dares - Insee 2016

### Contrats aidés (%)



Source : ASP, traitements Dares - Insee 2016

### Profil des CUI, niveau de formation initiale (%)

	CUI			
	QP	Commune	EPCI 2015	EPCI 2017
Inférieur au CAP-BEP	s	24,7	21,2	s
CAP-BEP	s	35,6	26,6	26,8
Bac	s	16,4	21,4	s
Supérieur au Bac	s	23,3	30,8	s

Source : ASP, traitements Dares - Insee 2016

### Profil des EAv, niveau de formation initiale (%)

	EAv			
	QP	Commune	EPCI 2015	EPCI 2017
Inférieur au CAP-BEP	s	30,8	40,7	s
CAP-BEP	s	50,0	29,9	s
Bac et supérieur au Bac	s	19,2	29,4	s

Source : ASP, traitements Dares - Insee 2016

### Profil des CUI, âge (%)

	CUI			
	QP	Commune	EPCI 2015	EPCI 2017
Moins de 26 ans	s	25,1	19,6	s
De 26 à 49 ans	s	58,0	60,9	60,9
50 ans et plus	s	16,9	19,5	s

Source : ASP, traitements Dares - Insee 2016

### Employeurs des contrats aidés non marchands (%)

	CUI-CAE et EAv non marchand		
	Commune	EPCI 2015	EPCI 2017
Communes, EPCI et autres collectivités territoriales	28,7	15,9	s
Associations et autres personnes morales	58,9	68,8	s
Établissements publics	12,4	15,3	s

Source : ASP, traitements Dares - Insee 2016

### Demands d'emploi

#### Demands d'emploi

	QP			Commune			EPCI 2015			EPCI 2017		
	Total	F	H	Total	F	H	Total	F	H	Total	F	H
Toutes catégories	360	156	204	4 284	1 980	2 304	52 445	24 322	28 123	52 822	24 527	28 295
Catégories ABC	330	140	190	3 907	1 787	2 120	47 181	21 720	25 461	47 519	21 908	25 611
dont bénéficiaires du RSA (%)	32,7	32,1	33,2	23,2	24,1	22,4	22,1	21,6	22,6	22,0	21,5	22,5
Catégorie A	228	100	128	2 556	1 173	1 383	30 976	13 819	17 157	31 169	13 923	17 246
Évolution annuelle du nombre d'inscrits en catégorie A (%)	-13,3	nd	nd	-6,1	nd	nd	-1,9	nd	nd	-1,9	nd	nd

Source : Pôle Emploi-Dares, STMT - Demands d'emploi en fin de mois au 31/12/2016

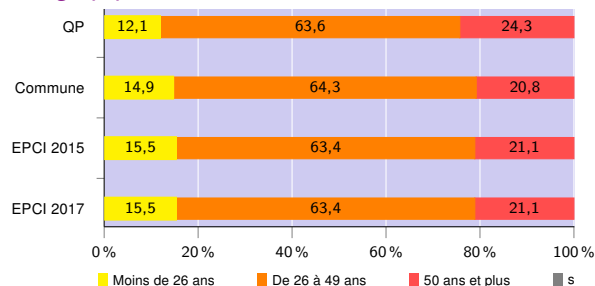
### Demands d'emploi (catégories ABC)

#### Nationalité<sup>5</sup> (%)

	QP	Commune	EPCI 2015	EPCI 2017
Français	70,3	75,9	77,5	77,6
Étrangers	29,1	23,3	21,8	21,6

Source : Pôle Emploi-Dares, STMT - Demands d'emploi en fin de mois au 31/12/2016

#### Âge (%)



Source : Pôle Emploi-Dares, STMT - Demands d'emploi en fin de mois au 31/12/2016

#### Niveau de formation<sup>5</sup> (%)

	QP			Commune			EPCI 2015			EPCI 2017		
	Total	F	H	Total	F	H	Total	F	H	Total	F	H
Intérieur au CAP-BEP	26,4	32,9	21,6	19,1	18,6	19,6	17,9	17,9	17,9	17,8	17,8	17,9
CAP-BEP	40,3	37,1	42,6	36,2	31,5	40,2	32,8	28,5	36,5	32,9	28,6	36,5
Bac	19,7	15,0	23,2	20,4	21,3	19,6	19,8	20,6	19,0	19,7	20,6	19,0
Supérieur au Bac	13,6	15,0	12,6	24,2	28,4	20,6	29,1	32,5	26,2	29,1	32,5	26,2

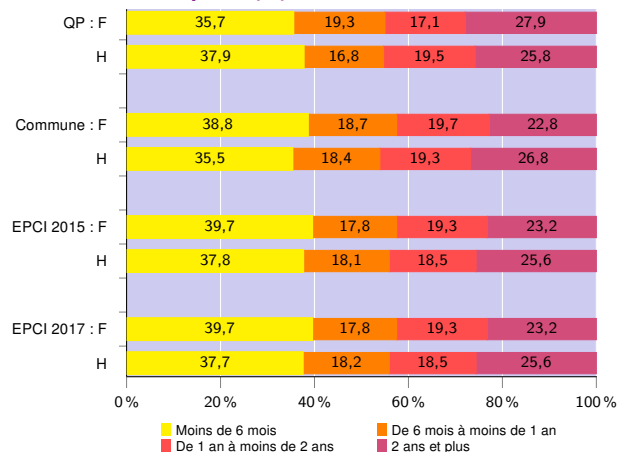
Source : Pôle Emploi-Dares, STMT - Demands d'emploi en fin de mois au 31/12/2016

#### Qualification<sup>5</sup> (%)

	QP	Commune	EPCI 2015	EPCI 2017
Manoeuvres, ouvriers spécialisés	16,1	11,2	10,7	10,7
Ouvriers qualifiés	15,2	12,4	11,1	11,1
Employés non qualifiés	32,4	28,0	25,9	25,8
Employés qualifiés	32,7	35,9	35,5	35,5
Techniciens, agents de maîtrise, cadres	3,6	12,3	16,2	16,3

Source : Pôle Emploi-Dares, STMT - Demands d'emploi en fin de mois au 31/12/2016

#### Durée d'inscription (%)



Source : Pôle Emploi-Dares, STMT - Demands d'emploi en fin de mois au 31/12/2016

<sup>5</sup>Les pourcentages sont calculés sur la totalité des demands d'emploi inscrits en catégories ABC (y compris non précisé et non renseigné, la somme peut donc être différente de 100).

#### Signes conventionnels utilisés

s : secret statistique (y compris entre indicateurs et entre zones géographiques)  
nd : données non disponibles ou non diffusables (ex. mauvaise qualité de géolocalisation)  
/// : absence de résultat due à la nature des choses (ex. pas d'EPCI 2015)