

Zone étudiée

QP Saverne - Quartiers Est (QP067003)

Zones de comparaison

Commune 2022 : Saverne

EPCI 2015 : CC de la Région de Saverne

EPCI 2022 : CC du Pays de Saverne

Emploi

Emploi

		QP	Commune	EPCI 2015	EPCI 2022
Taux d'emploi des 15-64 ans (%) :	Ensemble	52,7	63,7	68,4	69,0
	Femmes	45,5	60,1	65,2	66,0
	Étrangers	47,9	47,5	49,2	50,3
Part des emplois à durée limitée parmi les emplois (%) :	Ensemble	21,7	15,1	11,7	11,8
	Femmes	20,1	15,3	12,4	12,3
	Étrangers	31,5	26,4	23,5	24,0

Source : Insee, Recensement de la Population 2019

Contrats aidés (entrants et reconductions de l'année)

Contrats aidés ¹

	QP	Commune	EPCI 2015	EPCI 2022
Contrats aidés	7	32	53	58
Évolution annuelle (%)	16,7	-8,6	-25,4	-31,8

¹Les pourcentages sont calculés sur la totalité des entrants et reconductions en contrats aidés en 2022.

Source : ASP, traitements Dares - Insee 2022

En raison du nombre de contrats aidés, les répartitions par QP ne peuvent pas être diffusées à cause du secret statistique. Elles sont remplacées par les répartitions suivantes sur l'ensemble des contrats aidés, pour les zones :

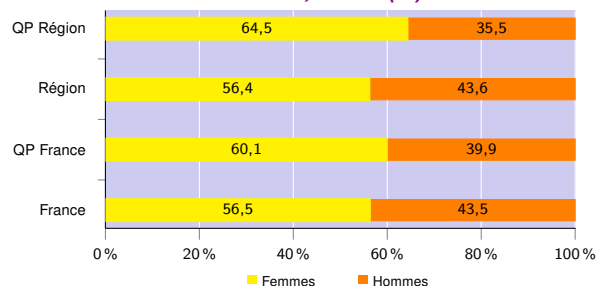
- QP de la région,
- région,
- QP de France hors Mayotte,
- France hors Mayotte.

Profil des contrats aidés, niveau de formation initiale ² (%)

	QP Région	Région	QP France	France
Inférieur au CAP-BEP	27,2	17,8	28,1	19,7
CAP-BEP	32,5	33,1	32,1	31,2
Bac	25,9	30,8	26,1	30,3
Supérieur au Bac	14,4	18,3	13,7	18,8

Source : ASP, traitements Dares - Insee 2022

Profil des contrats aidés, sexe ² (%)



Source : ASP, traitements Dares - Insee 2022

Profil des contrats aidés, âge ² (%)

	QP Région	Région	QP France	France
Moins de 26 ans	41,4	57,0	41,8	52,9
De 26 à 49 ans	42,4	26,0	40,2	30,2
50 ans ou plus	16,1	17,0	18,0	16,9

Source : ASP, traitements Dares - Insee 2022

Employeurs des contrats aidés ² (%)

	QP Région	Région	QP France	France
Communes, EPCI et autres collectivités	14,6	19,4	17,7	19,6
Associations et autres personnes morales	70,6	72,2	60,0	67,2
Établissements publics	14,8	8,4	22,3	13,2

Source : ASP, traitements Dares - Insee 2022

²Les pourcentages sont calculés sur la totalité des contrats aidés (y compris non précisé et non renseigné), la somme peut donc être différente de 100.

Zone étudiée

QP Saverne - Quartiers Est (QP067003)

Zones de comparaison

Commune 2022 : Saverne

EPCI 2015 : CC de la Région de Saverne

EPCI 2022 : CC du Pays de Saverne

Demandeurs d'emploi

Demandeurs d'emploi

	QP			Commune			EPCI 2015			EPCI 2022		
	Total	F	H	Total	F	H	Total	F	H	Total	F	H
Toutes catégories	223	110	113	1 136	555	581	2 164	1 091	1 073	2 563	1 319	1 244
Catégories ABC	193	97	96	955	474	481	1 834	940	894	2 167	1 136	1 031
dont bénéficiaires du RSA (%)	23,3	27,8	18,8	18,8	21,3	16,4	14,1	14,7	13,4	13,3	14,1	12,4
Évolution annuelle du nombre d'inscrits en catégories ABC (%)	-9,0	-5,8	-11,9	-4,3	-2,9	-5,7	-4,7	-2,4	-7,0	-5,0	-2,1	-7,9
Catégorie A	104	52	52	528	258	270	951	457	494	1 091	540	551
Évolution annuelle du nombre d'inscrits en catégorie A (%)	-8,8	-7,1	-10,3	-4,3	-5,1	-3,6	-8,0	-10,0	-6,1	-7,7	-7,5	-7,9

Source : Pôle Emploi-Dares, STMT - Demandeurs d'emploi en fin de mois au 31/12/2022

Demandeurs d'emploi (catégories ABC)

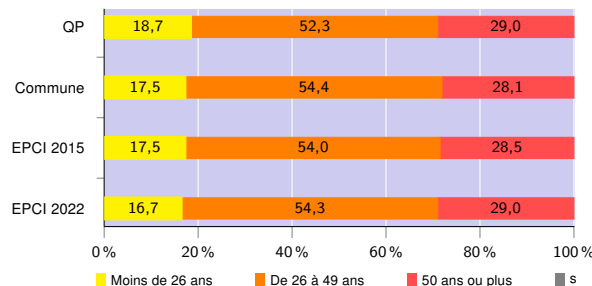
Nationalité ³ (%)

	QP	Commune	EPCI 2015	EPCI 2022
Français	61,7	77,2	85,4	86,5
Étrangers	37,8	22,7	14,6	13,5

³Les pourcentages sont calculés sur la totalité des demandeurs d'emploi inscrits en catégories ABC (y compris non précisé et non renseigné), la somme peut donc être différente de 100.

Source : Pôle Emploi-Dares, STMT - Demandeurs d'emploi en fin de mois au 31/12/2022

Âge (%)



Source : Pôle Emploi-Dares, STMT - Demandeurs d'emploi en fin de mois au 31/12/2022

Niveau de formation ^{3 et 4} (%)

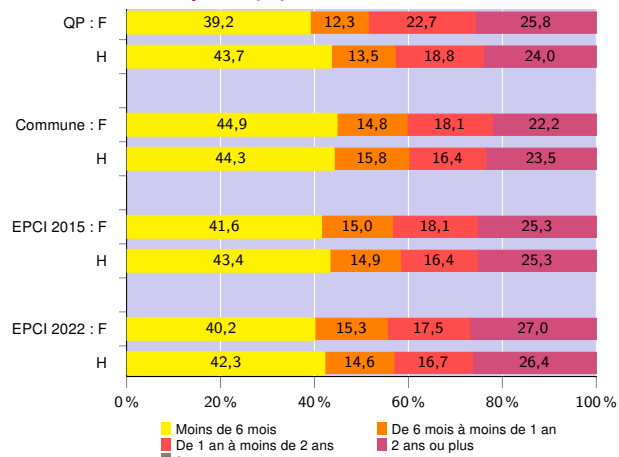
	QP			Commune			EPCI 2015			EPCI 2022		
	Total	F	H	Total	F	H	Total	F	H	Total	F	H
Inférieur au CAP-BEP	27,5	34,0	20,8	17,3	17,9	16,6	14,0	14,6	13,4	13,6	14,3	12,8
CAP-BEP	35,8	30,9	40,6	33,2	30,4	36,0	34,7	32,1	37,5	35,2	32,0	38,7
Bac	21,2	17,5	25,0	22,1	21,9	22,2	22,8	23,3	22,3	22,9	23,6	22,1
Supérieur au Bac	15,5	17,5	13,5	27,3	29,5	25,2	28,4	29,8	26,8	28,1	29,8	26,3

³Les pourcentages sont calculés sur la totalité des demandeurs d'emploi inscrits en catégories ABC (y compris non précisé et non renseigné), la somme peut donc être différente de 100.

⁴La redéfinition en 2019 de la variable "niveau de formation" issue des données de Pôle emploi entraîne une rupture de série entre 2018 et 2019

Source : Pôle Emploi-Dares, STMT - Demandeurs d'emploi en fin de mois au 31/12/2022

Durée d'inscription (%)



Source : Pôle Emploi-Dares, STMT - Demandeurs d'emploi en fin de mois au 31/12/2022

Avertissement : Les indicateurs sur le "niveau de qualification" ne peuvent être diffusés cette année en raison de leur qualité insuffisante.

Signes conventionnels utilisés

s : secret statistique (y compris entre indicateurs et entre zones géographiques)

nd : donnée non disponible, non diffusable ou non significative

/// : donnée non calculable (ex. pas d'EPCI 2015)