

Zone étudiée

QP Debussy (QP010004)

Zones de comparaison

Commune : Pont-Sainte-Marie

EPCI 2015 : CA Grand Troyes

EPCI 2017 : CA Troyes Champagne Métropole

Emploi

Emploi

		QP	Commune	EPCI 2015	EPCI 2017
Taux d'emploi des 15-64 ans (%) :	Ensemble	45,5	56,6	58,3	60,7
	Femmes	42,0	52,4	55,8	57,9
	Étrangers	38,3	57,1	38,3	39,9
Part des emplois précaires parmi les emplois (%) :	Ensemble	26,2	17,3	16,1	14,3
	Femmes	29,2	17,5	17,2	15,6
	Étrangers	40,4	25,0	23,6	22,0

Sources : Insee, Recensement de la Population 2010, Estimations Démographiques 2010
Les données des estimations démographiques 2010 seront actualisées avec le RP2015 en 2019.

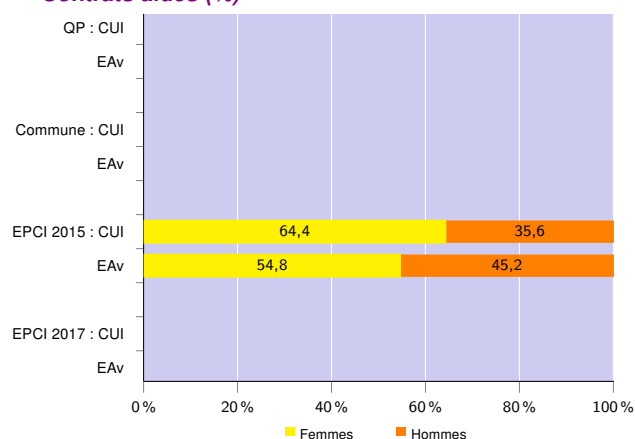
Contrats aidés (entrants et reconductions de l'année)

Contrats aidés¹

	QP	Commune	EPCI 2015	EPCI 2017
CUI-CIE ² (%)	s	18,2	11,6	12,5
<i>Dont : CUI-CIE starter (%)</i>	s	s	4,6	5,1
CUI-CAE ³ (%)	s	57,6	69,0	69,9
EAv ⁴ (%)	s	24,2	19,4	17,6
Contrats aidés	12	33	649	766
Évolution annuelle (%)	-37,5	-19,5	-26,5	-28,1

¹Les pourcentages sont calculés sur la totalité des entrants et reconductions en contrats aidés en 2017
²Contrat Unique d'Insertion - Contrat Initiative Emploi (marchand)
³Contrat Unique d'Insertion - Contrat d'Accompagnement dans l'Emploi (non marchand)
⁴Emploi d'Avenir (marchand et non marchand)
Source : ASP, traitements Dares - Insee 2017

Contrats aidés (%)



Source : ASP, traitements Dares - Insee 2017

Profil des CUI, niveau de formation initiale (%)

	CUI			
	QP	Commune	EPCI 2015	EPCI 2017
Inférieur au CAP-BEP	s	20,0	14,3	14,2
CAP-BEP	s	28,0	37,5	39,0
Bac	s	28,0	27,0	26,5
Supérieur au Bac	s	24,0	21,0	20,3

Source : ASP, traitements Dares - Insee 2017

Profil des EAv, niveau de formation initiale (%)

	EAv			
	QP	Commune	EPCI 2015	EPCI 2017
Inférieur au CAP-BEP	s	s	30,2	s
CAP-BEP	s	s	45,2	48,1
Bac et supérieur au Bac	s	s	24,6	s

Source : ASP, traitements Dares - Insee 2017

Profil des CUI, âge (%)

	CUI			
	QP	Commune	EPCI 2015	EPCI 2017
Moins de 26 ans	s	20,0	16,6	16,0
De 26 à 49 ans	s	20,0	47,1	45,5
50 ans et plus	s	60,0	36,3	38,5

Source : ASP, traitements Dares - Insee 2017

Employeurs des contrats aidés non marchands (%)

	CUI-CAE et EAv non marchand		
	Commune	EPCI 2015	EPCI 2017
Communes, EPCI et autres collectivités territoriales	s	26,6	s
Associations et autres personnes morales	s	43,8	s
Établissements publics	s	29,4	s

Source : ASP, traitements Dares - Insee 2017

Zone étudiée

QP Debussy (QP010004)

Zones de comparaison

Commune : Pont-Sainte-Marie

EPCI 2015 : CA Grand Troyes

EPCI 2017 : CA Troyes Champagne Métropole

Demands d'emploi

Demands d'emploi

	QP			Commune			EPCI 2015			EPCI 2017		
	Total	F	H	Total	F	H	Total	F	H	Total	F	H
Toutes catégories	322	158	164	688	355	333	18 052	9 141	8 911	20 828	10 659	10 169
Catégories ABC	295	145	150	619	321	298	16 230	8 262	7 968	18 602	9 600	9 002
dont bénéficiaires du RSA (%)	35,6	44,1	27,3	24,9	28,0	21,5	29,7	30,3	29,1	27,3	27,4	27,2
Catégorie A	220	108	112	435	220	215	11 118	5 391	5 727	12 455	6 069	6 386
Évolution annuelle du nombre d'inscrits en catégorie A (%)	-3,6	nd	nd	5,3	nd	nd	-0,5	nd	nd	-0,8	nd	nd

Source : Pôle Emploi-Dares, STMT - Demands d'emploi en fin de mois au 31/12/2017

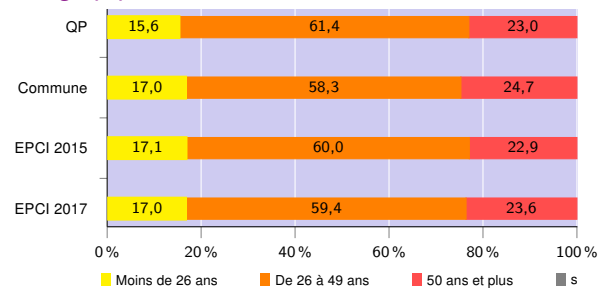
Demands d'emploi (catégories ABC)

Nationalité⁵ (%)

	QP	Commune	EPCI 2015	EPCI 2017
Français	75,3	83,8	84,9	86,5
Étrangers	24,7	16,2	14,9	13,4

Source : Pôle Emploi-Dares, STMT - Demands d'emploi en fin de mois au 31/12/2017

Âge (%)



Source : Pôle Emploi-Dares, STMT - Demands d'emploi en fin de mois au 31/12/2017

Niveau de formation⁵ (%)

	QP			Commune			EPCI 2015			EPCI 2017		
	Total	F	H	Total	F	H	Total	F	H	Total	F	H
Inférieur au CAP-BEP	35,6	46,2	25,3	25,7	31,5	19,5	23,6	25,8	21,2	22,5	24,4	20,5
CAP-BEP	42,7	31,7	53,4	43,6	36,5	51,3	40,5	35,6	45,7	41,0	36,0	46,2
Bac	14,9	14,5	15,3	17,6	17,1	18,1	18,8	20,2	17,4	19,1	20,6	17,5
Supérieur au Bac	6,8	7,6	6,0	12,9	14,6	11,1	16,8	18,2	15,4	17,2	18,8	15,5

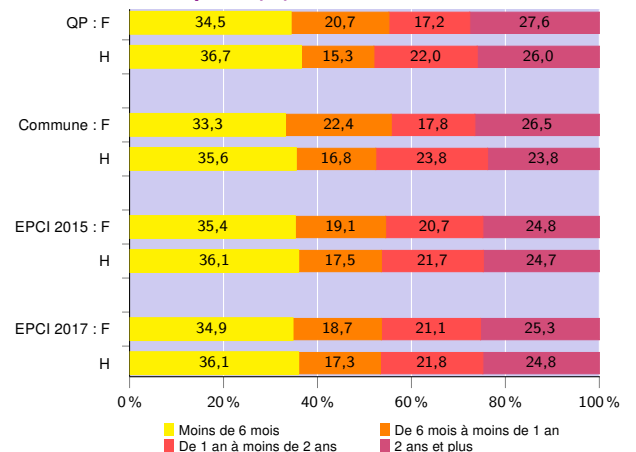
Source : Pôle Emploi-Dares, STMT - Demands d'emploi en fin de mois au 31/12/2017

Qualification⁵ (%)

	QP	Commune	EPCI 2015	EPCI 2017
Manoeuvres, ouvriers spécialisés	18,3	15,2	13,2	12,5
Ouvriers qualifiés	14,9	13,1	12,3	12,4
Employés non qualifiés	34,2	27,6	26,6	25,8
Employés qualifiés	30,9	37,6	38,5	39,3
Techniciens, agents de maîtrise, cadres	1,7	6,3	9,0	9,6

Source : Pôle Emploi-Dares, STMT - Demands d'emploi en fin de mois au 31/12/2017

Durée d'inscription (%)



Source : Pôle Emploi-Dares, STMT - Demands d'emploi en fin de mois au 31/12/2017

⁵Les pourcentages sont calculés sur la totalité des demands d'emploi inscrits en catégories ABC (y compris non précisé et non renseigné, la somme peut donc être différente de 100).

Signes conventionnels utilisés

s : secret statistique (y compris entre indicateurs et entre zones géographiques)
nd : données non disponibles ou non diffusables (ex. mauvaise qualité de géolocalisation)
/// : absence de résultat due à la nature des choses (ex. pas d'EPCI 2015)