

Zone étudiée

QP Gambetta (QP059054)

Zones de comparaison

Communes 2022 : Denain, Escaudain, Louches

EPCI 2015 : CA de la Porte du Hainaut

EPCI 2022 : CA de la Porte du Hainaut

Emploi

Emploi

		QP	Communes	EPCI 2015	EPCI 2022
Taux d'emploi des 15-64 ans (%) :	Ensemble	39,8	41,1	54,9	55,0
	Femmes	30,3	34,1	49,8	49,8
	Étrangers	47,1	28,1	39,6	39,6
Part des emplois à durée limitée parmi les emplois (%) :	Ensemble	31,0	22,7	15,9	15,9
	Femmes	38,8	24,7	17,0	17,0
	Étrangers	12,4	26,1	20,4	20,5

Source : Insee, Recensement de la Population 2019

Contrats aidés (entrants et reconductions de l'année)

Contrats aidés ¹

	QP	Communes	EPCI 2015	EPCI 2022
Contrats aidés	5	125	s	542
Évolution annuelle (%)	-68,8	-35,2	s	-30,4

¹Les pourcentages sont calculés sur la totalité des entrants et reconductions en contrats aidés en 2022.

Source : ASP, traitements Dares - Insee 2022

En raison du nombre de contrats aidés, les répartitions par QP ne peuvent pas être diffusées à cause du secret statistique. Elles sont remplacées par les répartitions suivantes sur l'ensemble des contrats aidés, pour les zones :

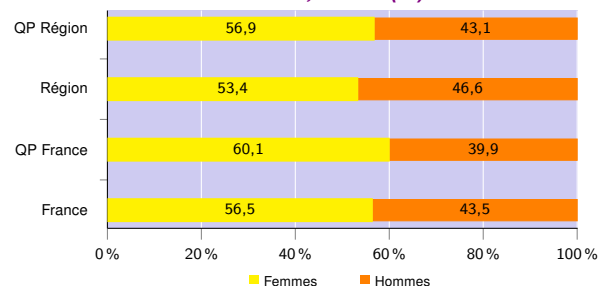
- QP de la région,
- région,
- QP de France hors Mayotte,
- France hors Mayotte.

Profil des contrats aidés, niveau de formation initiale ² (%)

	QP Région	Région	QP France	France
Inférieur au CAP-BEP	26,1	20,1	28,1	19,7
CAP-BEP	36,5	33,9	32,1	31,2
Bac	27,2	32,7	26,1	30,3
Supérieur au Bac	10,2	13,3	13,7	18,8

Source : ASP, traitements Dares - Insee 2022

Profil des contrats aidés, sexe ² (%)



Source : ASP, traitements Dares - Insee 2022

Profil des contrats aidés, âge ² (%)

	QP Région	Région	QP France	France
Moins de 26 ans	50,1	59,9	41,8	52,9
De 26 à 49 ans	37,0	29,1	40,2	30,2
50 ans ou plus	12,9	11,0	18,0	16,9

Source : ASP, traitements Dares - Insee 2022

Employeurs des contrats aidés ² (%)

	QP Région	Région	QP France	France
Communes, EPCI et autres collectivités	22,7	22,0	17,7	19,6
Associations et autres personnes morales	55,5	65,6	60,0	67,2
Établissements publics	21,8	12,4	22,3	13,2

Source : ASP, traitements Dares - Insee 2022

²Les pourcentages sont calculés sur la totalité des contrats aidés (y compris non précisé et non renseigné), la somme peut donc être différente de 100.

Zone étudiée

QP Gambetta (QP059054)

Zones de comparaison

Communes 2022 : Denain, Escaudain, Louches

EPCI 2015 : CA de la Porte du Hainaut

EPCI 2022 : CA de la Porte du Hainaut

Demands d'emploi

Demands d'emploi

	QP			Communes			EPCI 2015			EPCI 2022		
	Total	F	H	Total	F	H	Total	F	H	Total	F	H
Toutes catégories	266	144	122	5 487	2 597	2 890	18 649	9 341	9 308	18 712	9 376	9 336
Catégories ABC	242	132	110	4 955	2 355	2 600	16 732	8 415	8 317	16 789	8 445	8 344
dont bénéficiaires du RSA (%)	42,6	46,2	38,2	39,0	43,5	34,9	30,7	s	s	30,6	32,8	28,4
Évolution annuelle du nombre d'inscrits en catégories ABC (%)	10,5	18,9	1,9	-2,7	-1,0	-4,2	-3,7	-2,5	-5,0	-3,8	-2,6	-5,0
Catégorie A	165	92	73	3 277	1 591	1 686	10 238	5 071	5 167	10 266	5 082	5 184
Évolution annuelle du nombre d'inscrits en catégorie A (%)	10,0	17,9	1,4	-5,4	-1,2	-9,0	-6,6	-3,2	-9,7	-6,6	-3,3	-9,7

Source : Pôle Emploi-Dares, STMT - Demands d'emploi en fin de mois au 31/12/2022

Demands d'emploi (catégories ABC)

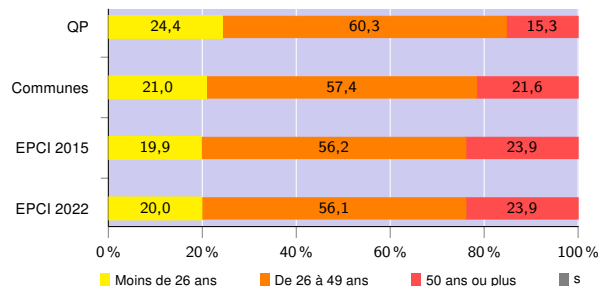
Nationalité³ (%)

	QP	Communes	EPCI 2015	EPCI 2022
Français	93,8	92,2	s	95,1
Étrangers	6,2	7,8	s	4,9

³Les pourcentages sont calculés sur la totalité des demands d'emploi inscrits en catégories ABC (y compris non précisé et non renseigné), la somme peut donc être différente de 100.

Source : Pôle Emploi-Dares, STMT - Demands d'emploi en fin de mois au 31/12/2022

Âge (%)



Source : Pôle Emploi-Dares, STMT - Demands d'emploi en fin de mois au 31/12/2022

Niveau de formation^{3 et 4} (%)

	QP			Communes			EPCI 2015			EPCI 2022		
	Total	F	H	Total	F	H	Total	F	H	Total	F	H
Inférieur au CAP-BEP	26,4	19,7	34,5	21,8	21,2	22,2	17,5	s	s	17,5	17,5	17,4
CAP-BEP	41,3	37,1	46,4	42,7	38,5	46,5	40,6	36,3	45,0	40,6	36,3	45,0
Bac	23,1	30,3	14,5	23,3	26,0	20,9	25,0	27,2	22,9	25,1	27,1	23,0
Supérieur au Bac	8,7	12,1	4,5	12,1	14,1	10,4	16,7	s	s	16,7	18,9	14,5

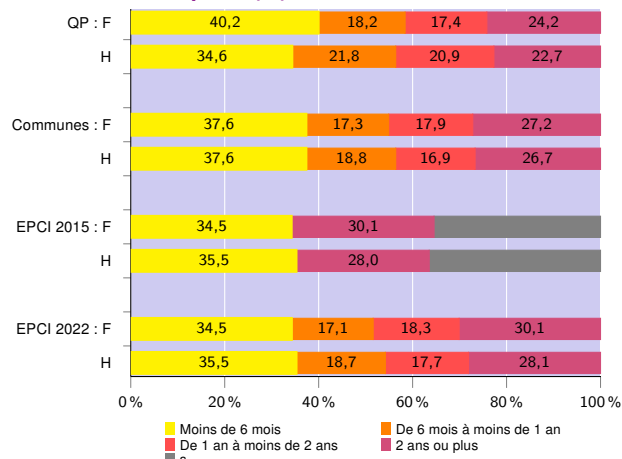
³Les pourcentages sont calculés sur la totalité des demands d'emploi inscrits en catégories ABC (y compris non précisé et non renseigné), la somme peut donc être différente de 100.

⁴La redéfinition en 2019 de la variable "niveau de formation" issue des données de Pôle emploi entraîne une rupture de série entre 2018 et 2019

Source : Pôle Emploi-Dares, STMT - Demands d'emploi en fin de mois au 31/12/2022

Avertissement : Les indicateurs sur le "niveau de qualification" ne peuvent être diffusés cette année en raison de leur qualité insuffisante.

Durée d'inscription (%)



Source : Pôle Emploi-Dares, STMT - Demands d'emploi en fin de mois au 31/12/2022

Signes conventionnels utilisés

s : secret statistique (y compris entre indicateurs et entre zones géographiques)

nd : donnée non disponible, non diffusable ou non significative

/// : donnée non calculable (ex. pas d'EPCI 2015)