

### Zone étudiée

QP Centre Ville (QP059023)

### Zones de comparaison

Commune 2022 : Condé-sur-l'Escaut

EPCI 2015 : CA Valenciennes Métropole

EPCI 2022 : CA Valenciennes Métropole

## Emploi

### Emploi

		QP	Commune	EPCI 2015	EPCI 2022
Taux d'emploi des 15-64 ans (%) :	Ensemble	38,7	45,0	53,8	53,8
	Femmes	32,2	38,0	49,4	49,4
	Étrangers	45,0	47,4	43,6	43,6
Part des emplois à durée limitée parmi les emplois (%) :	Ensemble	28,2	20,1	16,9	16,9
	Femmes	29,3	19,4	17,0	17,0
	Étrangers	27,0	18,5	26,6	26,6

Source : Insee, Recensement de la Population 2019

## Contrats aidés (entrants et reconductions de l'année)

### Contrats aidés <sup>1</sup>

	QP	Commune	EPCI 2015	EPCI 2022
Contrats aidés	10	42	677	677
Évolution annuelle (%)	-41,2	-2,3	-25,6	-25,6

<sup>1</sup>Les pourcentages sont calculés sur la totalité des entrants et reconductions en contrats aidés en 2022.

Source : ASP, traitements Dares - Insee 2022

En raison du nombre de contrats aidés, les répartitions par QP ne peuvent pas être diffusées à cause du secret statistique. Elles sont remplacées par les répartitions suivantes sur l'ensemble des contrats aidés, pour les zones :

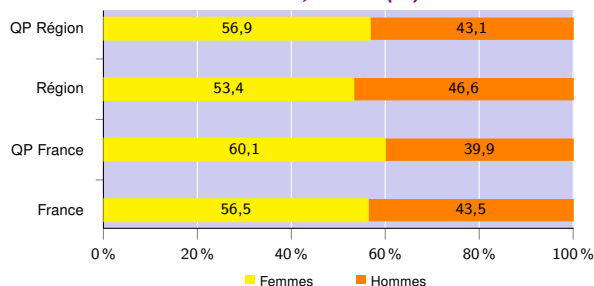
- QP de la région,
- région,
- QP de France hors Mayotte,
- France hors Mayotte.

### Profil des contrats aidés, niveau de formation initiale <sup>2</sup> (%)

	QP Région	Région	QP France	France
Inférieur au CAP-BEP	26,1	20,1	28,1	19,7
CAP-BEP	36,5	33,9	32,1	31,2
Bac	27,2	32,7	26,1	30,3
Supérieur au Bac	10,2	13,3	13,7	18,8

Source : ASP, traitements Dares - Insee 2022

### Profil des contrats aidés, sexe <sup>2</sup> (%)



Source : ASP, traitements Dares - Insee 2022

### Profil des contrats aidés, âge <sup>2</sup> (%)

	QP Région	Région	QP France	France
Moins de 26 ans	50,1	59,9	41,8	52,9
De 26 à 49 ans	37,0	29,1	40,2	30,2
50 ans ou plus	12,9	11,0	18,0	16,9

Source : ASP, traitements Dares - Insee 2022

### Employeurs des contrats aidés <sup>2</sup> (%)

	QP Région	Région	QP France	France
Communes, EPCI et autres collectivités	22,7	22,0	17,7	19,6
Associations et autres personnes morales	55,5	65,6	60,0	67,2
Établissements publics	21,8	12,4	22,3	13,2

Source : ASP, traitements Dares - Insee 2022

<sup>2</sup>Les pourcentages sont calculés sur la totalité des contrats aidés (y compris non précisé et non renseigné), la somme peut donc être différente de 100.

### Zone étudiée

QP Centre Ville (QP059023)

### Zones de comparaison

Commune 2022 : Condé-sur-l'Escaut

EPCI 2015 : CA Valenciennes Métropole

EPCI 2022 : CA Valenciennes Métropole

## Demands d'emploi

### Demands d'emploi

	QP			Commune			EPCI 2015			EPCI 2022		
	Total	F	H	Total	F	H	Total	F	H	Total	F	H
Toutes catégories	381	173	208	1 346	611	735	22 848	11 093	11 755	22 848	11 093	11 755
Catégories ABC	353	162	191	1 238	570	668	20 475	10 027	10 448	20 475	10 027	10 448
dont bénéficiaires du RSA (%)	47,9	56,8	40,3	41,0	46,5	36,2	33,1	34,2	32,0	33,1	34,2	32,0
Évolution annuelle du nombre d'inscrits en catégories ABC (%)	-1,7	-3,0	-0,5	-1,1	3,8	-5,0	-3,0	-2,0	-4,0	-3,0	-2,0	-4,0
Catégorie A	250	117	133	861	389	472	12 902	6 109	6 793	12 902	6 109	6 793
Évolution annuelle du nombre d'inscrits en catégorie A (%)	-6,4	-3,3	-8,9	-0,2	6,9	-5,4	-4,4	-4,2	-4,6	-4,4	-4,2	-4,6

Source : Pôle Emploi-Dares, STMT - Demands d'emploi en fin de mois au 31/12/2022

## Demands d'emploi (catégories ABC)

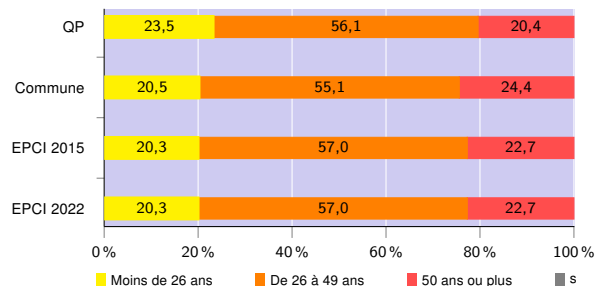
### Nationalité<sup>3</sup> (%)

	QP	Commune	EPCI 2015	EPCI 2022
Français	93,2	93,5	91,6	91,6
Étrangers	6,8	6,5	8,4	8,4

<sup>3</sup>Les pourcentages sont calculés sur la totalité des demands d'emploi inscrits en catégories ABC (y compris non précisé et non renseigné), la somme peut donc être différente de 100.

Source : Pôle Emploi-Dares, STMT - Demands d'emploi en fin de mois au 31/12/2022

### Âge (%)



Source : Pôle Emploi-Dares, STMT - Demands d'emploi en fin de mois au 31/12/2022

### Niveau de formation<sup>3 et 4</sup> (%)

	QP			Commune			EPCI 2015			EPCI 2022		
	Total	F	H	Total	F	H	Total	F	H	Total	F	H
Inférieur au CAP-BEP	22,1	23,5	20,9	19,8	20,5	19,2	17,5	17,6	17,4	17,5	17,6	17,4
CAP-BEP	41,9	38,9	44,5	42,2	38,1	45,8	37,5	33,0	41,8	37,5	33,0	41,8
Bac	26,1	26,5	25,7	25,3	27,5	23,4	24,8	26,7	23,1	24,8	26,7	23,1
Supérieur au Bac	9,6	10,5	8,9	12,5	13,7	11,5	20,1	22,6	17,6	20,1	22,6	17,6

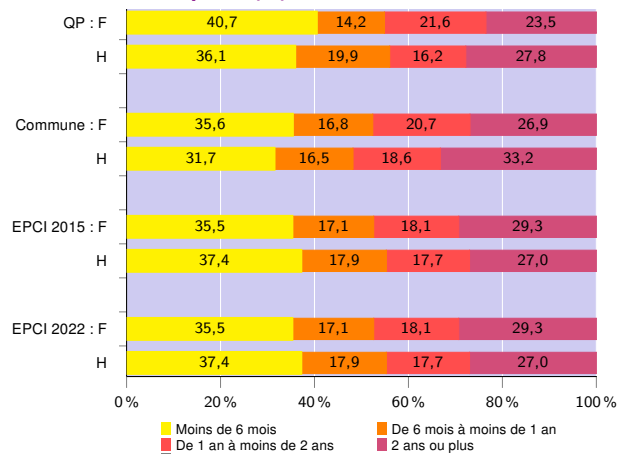
<sup>3</sup>Les pourcentages sont calculés sur la totalité des demands d'emploi inscrits en catégories ABC (y compris non précisé et non renseigné), la somme peut donc être différente de 100.

<sup>4</sup>La redéfinition en 2019 de la variable "niveau de formation" issue des données de Pôle emploi entraîne une rupture de série entre 2018 et 2019

Source : Pôle Emploi-Dares, STMT - Demands d'emploi en fin de mois au 31/12/2022

**Avertissement** : Les indicateurs sur le "niveau de qualification" ne peuvent être diffusés cette année en raison de leur qualité insuffisante.

### Durée d'inscription (%)



Source : Pôle Emploi-Dares, STMT - Demands d'emploi en fin de mois au 31/12/2022

#### Signes conventionnels utilisés

s : secret statistique (y compris entre indicateurs et entre zones géographiques)

nd : donnée non disponible, non diffusable ou non significative

/// : donnée non calculable (ex. pas d'EPCI 2015)