

### Zone étudiée

QP Cité Thiers - Cité Du Rivage (QP059022)

### Zones de comparaison

Communes 2022 : Bruay-sur-l'Escaut, Escautpont

EPCI 2015 : CA de la Porte du Hainaut, CA Valenciennes Métropole

EPCI 2022 : CA de la Porte du Hainaut, CA Valenciennes Métropole

## Emploi

### Emploi

		QP	Communes	EPCI 2015	EPCI 2022
Taux d'emploi des 15-64 ans (%) :	Ensemble	39,1	48,4	54,3	54,3
	Femmes	32,6	41,3	49,6	49,6
	Étrangers	41,4	47,5	42,2	42,2
Part des emplois à durée limitée parmi les emplois (%) :	Ensemble	30,8	19,6	16,5	16,5
	Femmes	36,1	20,5	17,0	17,0
	Étrangers	nd	28,5	24,7	24,7

Source : Insee, Recensement de la Population 2019

## Contrats aidés (entrants et reconductions de l'année)

### Contrats aidés <sup>1</sup>

	QP	Communes	EPCI 2015	EPCI 2022
Contrats aidés	10	71	s	1 219
Évolution annuelle (%)	-28,6	-26,0	s	-27,8

<sup>1</sup>Les pourcentages sont calculés sur la totalité des entrants et reconductions en contrats aidés en 2022.

Source : ASP, traitements Dares - Insee 2022

En raison du nombre de contrats aidés, les répartitions par QP ne peuvent pas être diffusées à cause du secret statistique. Elles sont remplacées par les répartitions suivantes sur l'ensemble des contrats aidés, pour les zones :

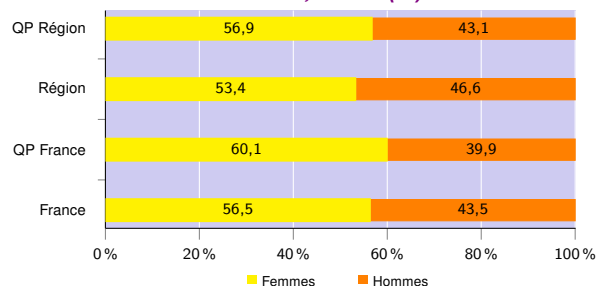
- QP de la région,
- région,
- QP de France hors Mayotte,
- France hors Mayotte.

### Profil des contrats aidés, niveau de formation initiale <sup>2</sup> (%)

	QP Région	Région	QP France	France
Inférieur au CAP-BEP	26,1	20,1	28,1	19,7
CAP-BEP	36,5	33,9	32,1	31,2
Bac	27,2	32,7	26,1	30,3
Supérieur au Bac	10,2	13,3	13,7	18,8

Source : ASP, traitements Dares - Insee 2022

### Profil des contrats aidés, sexe <sup>2</sup> (%)



Source : ASP, traitements Dares - Insee 2022

### Profil des contrats aidés, âge <sup>2</sup> (%)

	QP Région	Région	QP France	France
Moins de 26 ans	50,1	59,9	41,8	52,9
De 26 à 49 ans	37,0	29,1	40,2	30,2
50 ans ou plus	12,9	11,0	18,0	16,9

Source : ASP, traitements Dares - Insee 2022

### Employeurs des contrats aidés <sup>2</sup> (%)

	QP Région	Région	QP France	France
Communes, EPCI et autres collectivités	22,7	22,0	17,7	19,6
Associations et autres personnes morales	55,5	65,6	60,0	67,2
Établissements publics	21,8	12,4	22,3	13,2

Source : ASP, traitements Dares - Insee 2022

<sup>2</sup>Les pourcentages sont calculés sur la totalité des contrats aidés (y compris non précisé et non renseigné), la somme peut donc être différente de 100.

### Zone étudiée

QP Cité Thiers - Cité Du Rivage (QP059022)

### Zones de comparaison

Communes 2022 : Bruay-sur-l'Escaut, Escautpont

EPCI 2015 : CA de la Porte du Hainaut, CA Valenciennes Métropole

EPCI 2022 : CA de la Porte du Hainaut, CA Valenciennes Métropole

## Demands d'emploi

### Demands d'emploi

	QP			Communes			EPCI 2015			EPCI 2022		
	Total	F	H	Total	F	H	Total	F	H	Total	F	H
Toutes catégories	419	197	222	2 150	1 093	1 057	41 497	20 434	21 063	41 560	20 469	21 091
Catégories ABC	385	180	205	1 962	1 015	947	37 207	18 442	18 765	37 264	18 472	18 792
dont bénéficiaires du RSA (%)	43,9	51,7	37,1	35,7	39,0	32,2	32,0	s	s	32,0	33,5	30,4
Évolution annuelle du nombre d'inscrits en catégories ABC (%)	-0,3	-3,2	2,5	-4,0	1,7	-9,5	-3,3	-2,2	-4,4	-3,4	-2,2	-4,4
Catégorie A	250	128	122	1 215	631	584	23 140	11 180	11 960	23 168	11 191	11 977
Évolution annuelle du nombre d'inscrits en catégorie A (%)	-4,2	-7,2	-0,8	-5,9	-2,6	-9,2	-5,4	-3,7	-6,8	-5,4	-3,8	-6,8

Source : Pôle Emploi-Dares, STMT - Demands d'emploi en fin de mois au 31/12/2022

## Demands d'emploi (catégories ABC)

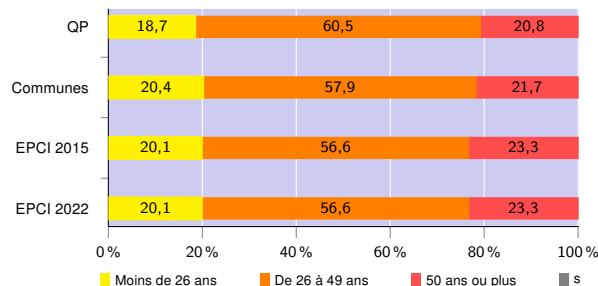
### Nationalité <sup>3</sup> (%)

	QP	Communes	EPCI 2015	EPCI 2022
Français	91,7	94,9	s	93,1
Étrangers	8,3	5,0	s	6,8

<sup>3</sup>Les pourcentages sont calculés sur la totalité des demands d'emploi inscrits en catégories ABC (y compris non précisé et non renseigné), la somme peut donc être différente de 100.

Source : Pôle Emploi-Dares, STMT - Demands d'emploi en fin de mois au 31/12/2022

### Âge (%)



Source : Pôle Emploi-Dares, STMT - Demands d'emploi en fin de mois au 31/12/2022

### Niveau de formation <sup>3 et 4</sup> (%)

	QP			Communes			EPCI 2015			EPCI 2022		
	Total	F	H	Total	F	H	Total	F	H	Total	F	H
Inférieur au CAP-BEP	22,6	26,7	19,0	19,3	19,3	19,2	17,5	s	s	17,5	17,6	17,4
CAP-BEP	48,3	41,1	54,7	43,8	38,9	49,0	38,9	34,5	43,2	38,9	34,5	43,2
Bac	20,3	21,1	19,5	23,9	27,6	19,9	24,9	26,9	23,0	24,9	26,9	23,0
Supérieur au Bac	8,6	10,6	6,8	13,0	14,1	11,8	18,6	s	s	18,6	20,9	16,3

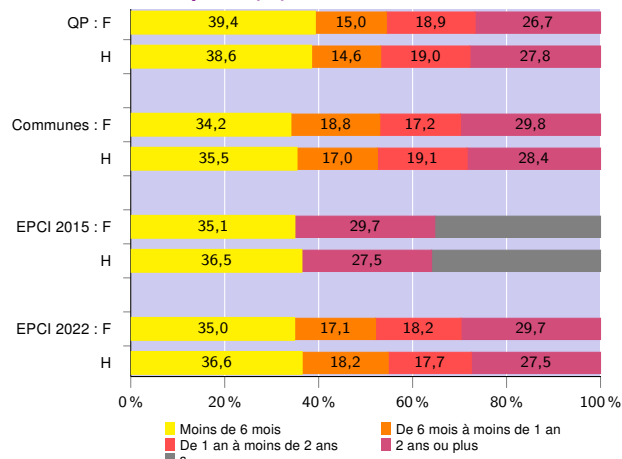
<sup>3</sup>Les pourcentages sont calculés sur la totalité des demands d'emploi inscrits en catégories ABC (y compris non précisé et non renseigné), la somme peut donc être différente de 100.

<sup>4</sup>La redéfinition en 2019 de la variable "niveau de formation" issue des données de Pôle emploi entraîne une rupture de série entre 2018 et 2019

Source : Pôle Emploi-Dares, STMT - Demands d'emploi en fin de mois au 31/12/2022

**Avertissement** : Les indicateurs sur le "niveau de qualification" ne peuvent être diffusés cette année en raison de leur qualité insuffisante.

### Durée d'inscription (%)



Source : Pôle Emploi-Dares, STMT - Demands d'emploi en fin de mois au 31/12/2022

### Signes conventionnels utilisés

s : secret statistique (y compris entre indicateurs et entre zones géographiques)

nd : donnée non disponible, non diffusable ou non significative

/// : donnée non calculable (ex. pas d'EPCI 2015)