

Zone étudiée

QP Cité Jardins (QP094042)

Zones de comparaison

Commune : Cachan

EPCI 2015 : CA Val de Bièvre

EPCI 2018 : EPT Grand-Orly Seine Bièvre

Emploi

Emploi

		QP	Commune	EPCI 2015	EPCI 2018
Taux d'emploi des 15-64 ans (%) :	Ensemble	55,7	61,4	63,7	64,2
	Femmes	59,6	64,8	64,0	62,4
	Étrangers	54,1	55,4	54,6	56,4
Part des emplois précaires parmi les emplois (%) :	Ensemble	13,0	12,5	12,6	12,5
	Femmes	16,8	12,8	13,3	13,4
	Étrangers	25,9	19,8	18,2	16,8

Sources : Insee, Recensement de la Population 2015, Estimations Démographiques 2015

Contrats aidés (entrants et reconductions de l'année)

Contrats aidés¹

	QP	Commune	EPCI 2015	EPCI 2018
Contrats aidés	7	42	265	923
Évolution annuelle (%)	-41,7	-25,0	-45,5	-51,2

¹Les pourcentages sont calculés sur la totalité des entrants et reconductions en contrats aidés en 2018.

Source : ASP, traitements Dares - Insee 2018

Depuis le 1er janvier 2018, les Parcours Emplois Compétences (PEC) sont amenés à remplacer les anciens contrats aidés. De plus le nombre total de contrats aidés ayant fortement diminué cette année, les répartitions habituelles par QP ne peuvent être diffusées à cause du secret statistique. Elles sont remplacées par les répartitions suivantes sur l'ensemble des contrats aidés, pour les zones :

- QP de la région,
- région,
- QP de France métropolitaine et la Réunion,
- France métropolitaine et la Réunion.

Profil des contrats aidés, niveau de formation initiale (%)

	QP Région	Région	QP France	France
Inférieur au CAP-BEP	23,3	19,0	22,9	16,3
CAP-BEP	28,0	26,7	35,8	36,9
Bac	28,6	26,4	25,5	26,5
Supérieur au Bac	20,0	27,8	15,8	20,3

Source : ASP, traitements Dares - Insee 2018

Profil des contrats aidés, sexe (%)



Source : ASP, traitements Dares - Insee 2018

Profil des contrats aidés, âge (%)

	QP Région	Région	QP France	France
Moins de 26 ans	19,2	15,1	19,5	16,2
De 26 à 49 ans	54,3	48,9	56,5	48,9
50 ans et plus	26,5	36,0	24,0	34,9

Source : ASP, traitements Dares - Insee 2018

Employeurs des contrats aidés (%)

	QP Région	Région	QP France	France
Communes, EPCI et autres collectivités	14,1	14,4	16,0	19,7
Associations et autres personnes morales	37,5	35,6	46,0	41,9
Établissements publics	48,4	50,0	38,0	38,4

Source : ASP, traitements Dares - Insee 2018

Demands d'emploi

Demands d'emploi

	QP			Commune			EPCI 2015			EPCI 2018		
	Total	F	H	Total	F	H	Total	F	H	Total	F	H
Toutes catégories	258	133	125	2 405	1 205	1 200	18 347	9 099	9 248	66 232	32 664	33 568
Catégories ABC	243	123	120	2 238	1 126	1 112	16 997	8 477	8 520	61 318	30 415	30 903
dont bénéficiaires du RSA (%)	13,6	13,8	13,3	13,7	14,2	13,1	16,3	16,3	16,3	16,9	16,7	17,0
Évolution annuelle du nombre d'inscrits en catégorie ABC (%)	12,0	10,8	13,2	0,4	-0,2	1,1	-0,7	-1,4	0,0	-0,4	0,1	-0,8
Catégorie A	166	80	86	1 513	756	757	11 489	5 552	5 937	41 717	20 165	21 552
Évolution annuelle du nombre d'inscrits en catégorie A (%)	16,1	23,1	10,3	0,9	1,9	0,0	-2,0	-3,2	-0,7	-1,8	-1,7	-1,8

Source : Pôle Emploi-Dares, STMT - Demands d'emploi en fin de mois au 31/12/2018

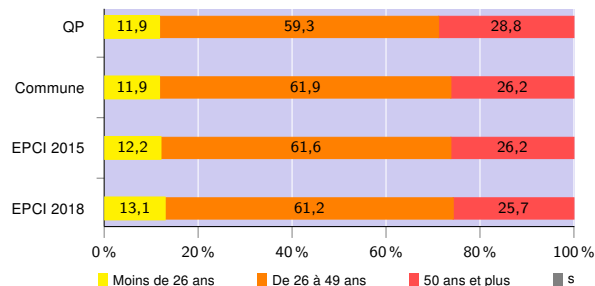
Demands d'emploi (catégories ABC)

Nationalité² (%)

	QP	Commune	EPCI 2015	EPCI 2018
Français	67,5	71,6	70,2	66,9
Étrangers	32,5	28,3	29,7	33,0

Source : Pôle Emploi-Dares, STMT - Demands d'emploi en fin de mois au 31/12/2018

Âge (%)



Source : Pôle Emploi-Dares, STMT - Demands d'emploi en fin de mois au 31/12/2018

Niveau de formation² (%)

	QP			Commune			EPCI 2015			EPCI 2017		
	Total	F	H	Total	F	H	Total	F	H	Total	F	H
Inférieur au CAP-BEP	18,3	21,4	15,1	14,5	14,7	14,2	17,0	16,5	17,5	21,1	19,7	22,4
CAP-BEP	31,7	28,6	34,9	22,0	20,1	24,0	23,5	21,2	25,8	25,9	23,3	28,5
Bac	27,1	25,0	29,2	20,7	20,8	20,6	22,5	22,5	22,6	23,0	23,7	22,4
Supérieur au Bac	22,9	25,0	20,8	42,5	44,0	41,0	36,6	39,5	33,7	29,5	32,8	26,3

Source : Pôle Emploi-Dares, STMT - Demands d'emploi en fin de mois au 31/12/2017

Qualification² (%)

	QP	Commune	EPCI 2015	EPCI 2017
Manoeuvres, ouvriers spécialisés	4,1	3,0	3,0	3,8
Ouvriers qualifiés	4,1	4,2	5,4	5,8
Employés non qualifiés	17,4	13,3	18,7	22,0
Employés qualifiés	65,2	57,6	53,8	54,9
Techniciens, agents de maîtrise, cadres	9,2	21,5	18,7	12,9

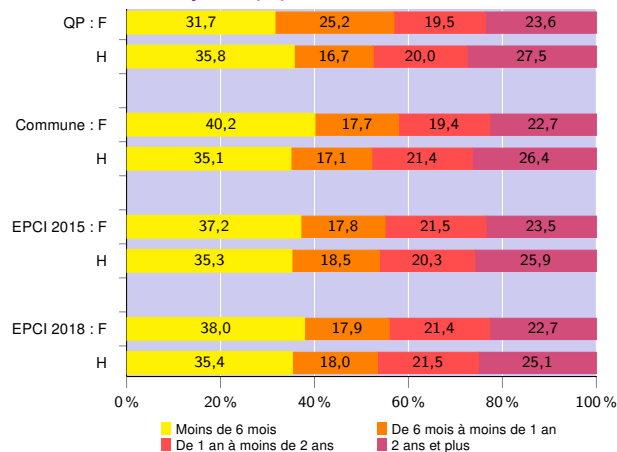
Source : Pôle Emploi-Dares, STMT - Demands d'emploi en fin de mois au 31/12/2017

²Les pourcentages sont calculés sur la totalité des demands d'emploi inscrits en catégories ABC (y compris non précisé et non renseigné, la somme peut donc être différente de 100). Suite à des incidents enregistrés en 2018 sur les variables « niveau de formation » et « niveau de qualification » des données de Pôle emploi, les indicateurs correspondants sont remplacés par ceux de l'année précédente. Se reporter à la fiche version 2018 pour les zones de comparaison.

Signes conventionnels utilisés

s : secret statistique (y compris entre indicateurs et entre zones géographiques)
nd : données non disponibles ou non diffusables (ex. mauvaise qualité de géolocalisation)
/// : absence de résultat due à la nature des choses (ex. pas d'EPCI 2015)

Durée d'inscription (%)



Source : Pôle Emploi-Dares, STMT - Demands d'emploi en fin de mois au 31/12/2018