

Emploi

Emploi

		QP	Commune	EPCI 2015	EPCI 2017
Taux d'emploi des 15-64 ans (%) :	Ensemble	60,5	60,8	nd	65,5
	Femmes	55,3	56,0	nd	63,1
	Étrangers	53,5	53,7	nd	57,2
Part des emplois précaires parmi les emplois (%) :	Ensemble	15,2	12,8	nd	12,1
	Femmes	15,6	12,8	nd	13,0
	Étrangers	nd	15,4	nd	15,9

Sources : Insee, Recensement de la Population 2010, Estimations Démographiques 2010
Les données des estimations démographiques 2010 seront actualisées avec le RP2015 en 2019.

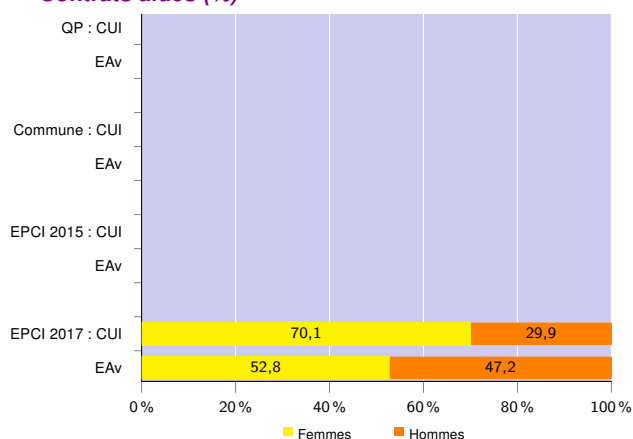
Contrats aidés (entrants et reconductions de l'année)

Contrats aidés¹

	QP	Commune	EPCI 2015	EPCI 2017
CUI-CIE ² (%)	s	7,1	///	12,0
Dont : CUI-CIE starter (%)	s	s	///	5,0
CUI-CAE ³ (%)	s	85,7	///	70,3
EAv ⁴ (%)	s	7,2	///	17,7
Contrats aidés	12	70	///	1 890
Évolution annuelle (%)	-42,9	-36,9	///	-37,6

¹Les pourcentages sont calculés sur la totalité des entrants et reconductions en contrats aidés en 2017
²Contrat Unique d'Insertion - Contrat Initiative Emploi (marchand)
³Contrat Unique d'Insertion - Contrat d'Accompagnement dans l'Emploi (non marchand)
⁴Emploi d'Avenir (marchand et non marchand)
Source : ASP, traitements Dares - Insee 2017

Contrats aidés (%)



Profil des CUI, niveau de formation initiale (%)

	CUI			
	QP	Commune	EPCI 2015	EPCI 2017
Inférieur au CAP-BEP	s	13,8	///	15,3
CAP-BEP	s	26,2	///	24,3
Bac	s	40,0	///	32,3
Supérieur au Bac	s	20,0	///	28,0

Source : ASP, traitements Dares - Insee 2017

Profil des EAv, niveau de formation initiale (%)

	EAv			
	QP	Commune	EPCI 2015	EPCI 2017
Inférieur au CAP-BEP	s	s	///	53,4
CAP-BEP	s	s	///	29,3
Bac et supérieur au Bac	s	s	///	17,3

Source : ASP, traitements Dares - Insee 2017

Profil des CUI, âge (%)

	CUI			
	QP	Commune	EPCI 2015	EPCI 2017
Moins de 26 ans	s	18,4	///	24,3
De 26 à 49 ans	s	58,5	///	48,0
50 ans et plus	s	23,1	///	27,7

Source : ASP, traitements Dares - Insee 2017

Employeurs des contrats aidés non marchands (%)

	CUI-CAE et EAv non marchand		
	Commune	EPCI 2015	EPCI 2017
Communes, EPCI et autres collectivités territoriales	s	///	6,8
Associations et autres personnes morales	s	///	41,2
Établissements publics	s	///	52,0

Source : ASP, traitements Dares - Insee 2017

Zone étudiée

QP Lutèce- Bergerie (QP094036)

Zones de comparaison

Commune : Valenton

EPCI 2015 :

EPCI 2017 : EPT Grand-Orly Seine Bièvre

Demands d'emploi

Demands d'emploi

	QP			Commune			EPCI 2015			EPCI 2017		
	Total	F	H	Total	F	H	Total	F	H	Total	F	H
Toutes catégories	342	163	179	1 706	822	884	///	///	///	66 606	32 794	33 812
Catégories ABC	315	150	165	1 589	765	824	///	///	///	61 535	30 398	31 137
dont bénéficiaires du RSA (%)	24,4	27,3	21,8	17,5	18,0	17,0	///	///	///	15,5	15,4	15,6
Catégorie A	227	106	121	1 133	540	593	///	///	///	42 464	20 518	21 946
Évolution annuelle du nombre d'inscrits en catégorie A (%)	2,7	nd	nd	5,9	nd	nd	///	///	///	0,8	nd	nd

Source : Pôle Emploi-Dares, STMT - Demands d'emploi en fin de mois au 31/12/2017

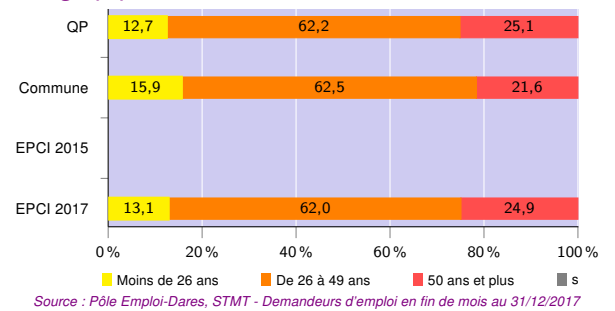
Demands d'emploi (catégories ABC)

Nationalité⁵ (%)

	QP	Commune	EPCI 2015	EPCI 2017
Français	58,4	61,9	///	67,0
Étrangers	41,6	37,9	///	32,9

Source : Pôle Emploi-Dares, STMT - Demands d'emploi en fin de mois au 31/12/2017

Âge (%)



Niveau de formation⁵ (%)

	QP			Commune			EPCI 2015			EPCI 2017		
	Total	F	H	Total	F	H	Total	F	H	Total	F	H
Inférieur au CAP-BEP	27,0	22,7	30,9	23,2	20,5	25,6	///	///	///	21,1	19,7	22,4
CAP-BEP	35,3	34,0	36,4	31,3	27,9	34,5	///	///	///	25,9	23,3	28,5
Bac	22,2	25,3	19,4	24,5	26,9	22,2	///	///	///	23,0	23,7	22,4
Supérieur au Bac	15,2	17,3	13,3	20,9	24,6	17,6	///	///	///	29,5	32,8	26,3

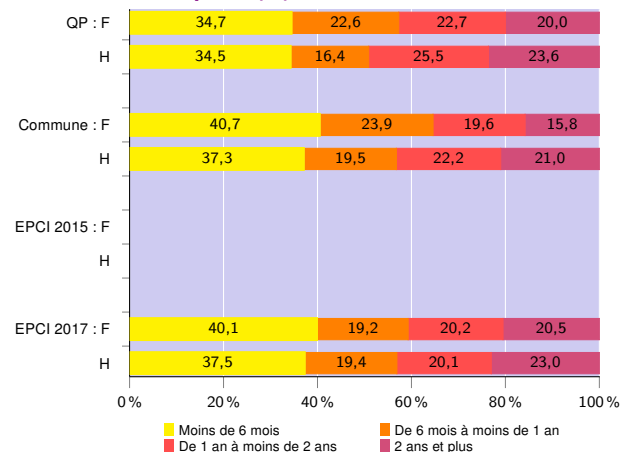
Source : Pôle Emploi-Dares, STMT - Demands d'emploi en fin de mois au 31/12/2017

Qualification⁵ (%)

	QP	Commune	EPCI 2015	EPCI 2017
Manoeuvres, ouvriers spécialisés	3,2	4,0	///	3,8
Ouvriers qualifiés	9,5	7,1	///	5,8
Employés non qualifiés	25,1	26,4	///	22,0
Employés qualifiés	59,4	57,2	///	54,9
Techniciens, agents de maîtrise, cadres	2,5	5,0	///	12,9

Source : Pôle Emploi-Dares, STMT - Demands d'emploi en fin de mois au 31/12/2017

Durée d'inscription (%)



⁵Les pourcentages sont calculés sur la totalité des demands d'emploi inscrits en catégories ABC (y compris non précisé et non renseigné, la somme peut donc être différente de 100).

Signes conventionnels utilisés

s : secret statistique (y compris entre indicateurs et entre zones géographiques)
nd : données non disponibles ou non diffusables (ex. mauvaise qualité de géolocalisation)
/// : absence de résultat due à la nature des choses (ex. pas d'EPCI 2015)