

Zone étudiée

QP Les Mordacs (QP094026)

Zones de comparaison

Commune : Champigny-sur-Marne

EPCI 2015 :

EPCI 2017 : EPT Paris Est Marne et Bois

Emploi

Emploi

		QP	Commune	EPCI 2015	EPCI 2017
Taux d'emploi des 15-64 ans (%) :	Ensemble	53,4	64,1	nd	69,8
	Femmes	50,7	62,2	nd	67,8
	Étrangers	54,3	60,3	nd	62,7
Part des emplois précaires parmi les emplois (%) :	Ensemble	12,6	11,2	nd	10,2
	Femmes	11,9	12,1	nd	11,2
	Étrangers	11,7	12,1	nd	14,6

Sources : Insee, Recensement de la Population 2010, Estimations Démographiques 2010
Les données des estimations démographiques 2010 seront actualisées avec le RP2015 en 2019.

Contrats aidés (entrants et reconductions de l'année)

Contrats aidés¹

	QP	Commune	EPCI 2015	EPCI 2017
CUI-CIE ² (%)	s	11,0	///	10,5
Dont : CUI-CIE starter (%)	s	4,7	///	3,3
CUI-CAE ³ (%)	s	63,7	///	74,2
EAv ⁴ (%)	26,3	25,3	///	15,3
Contrats aidés	38	300	///	1 168
Évolution annuelle (%)	-25,0	-32,7	///	-36,1

¹Les pourcentages sont calculés sur la totalité des entrants et reconductions en contrats aidés en 2017

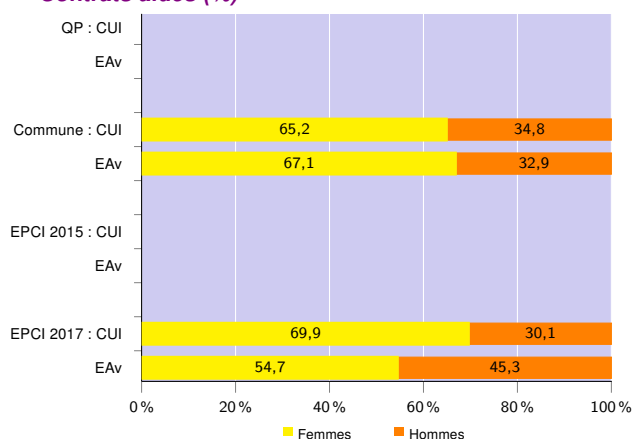
²Contrat Unique d'Insertion - Contrat Initiative Emploi (marchand)

³Contrat Unique d'Insertion - Contrat d'Accompagnement dans l'Emploi (non marchand)

⁴Emploi d'Avenir (marchand et non marchand)

Source : ASP, traitements Dares - Insee 2017

Contrats aidés (%)



Source : ASP, traitements Dares - Insee 2017

Profil des CUI, niveau de formation initiale (%)

	CUI			
	QP	Commune	EPCI 2015	EPCI 2017
Inférieur au CAP-BEP	s	20,5	///	15,9
CAP-BEP	35,7	25,9	///	20,8
Bac	42,9	31,3	///	25,6
Supérieur au Bac	s	22,3	///	37,6

Source : ASP, traitements Dares - Insee 2017

Profil des EAv, niveau de formation initiale (%)

	EAv			
	QP	Commune	EPCI 2015	EPCI 2017
Inférieur au CAP-BEP	s	47,4	///	59,2
CAP-BEP	s	21,0	///	22,9
Bac et supérieur au Bac	s	31,6	///	17,9

Source : ASP, traitements Dares - Insee 2017

Profil des CUI, âge (%)

	CUI			
	QP	Commune	EPCI 2015	EPCI 2017
Moins de 26 ans	39,3	27,2	///	18,6
De 26 à 49 ans	39,3	50,0	///	46,9
50 ans et plus	21,4	22,8	///	34,4

Source : ASP, traitements Dares - Insee 2017

Employeurs des contrats aidés non marchands (%)

	CUI-CAE et EAv non marchand		
	Commune	EPCI 2015	EPCI 2017
Communes, EPCI et autres collectivités territoriales	4,6	///	4,2
Associations et autres personnes morales	45,0	///	49,3
Établissements publics	50,4	///	46,5

Source : ASP, traitements Dares - Insee 2017

Zone étudiée

QP Les Mordacs (QP094026)

Zones de comparaison

Commune : Champigny-sur-Marne

EPCI 2015 :

EPCI 2017 : EPT Paris Est Marne et Bois

Demands d'emploi

Demands d'emploi

	QP			Commune			EPCI 2015			EPCI 2017		
	Total	F	H	Total	F	H	Total	F	H	Total	F	H
Toutes catégories	484	243	241	7 374	3 590	3 784	///	///	///	38 855	19 656	19 199
Catégories ABC	449	228	221	6 825	3 312	3 513	///	///	///	34 965	17 776	17 189
dont bénéficiaires du RSA (%)	16,3	18,9	13,6	14,9	14,7	15,0	///	///	///	12,1	11,2	13,0
Catégorie A	316	167	149	4 709	2 261	2 448	///	///	///	23 166	11 494	11 672
Évolution annuelle du nombre d'inscrits en catégorie A (%)	-6,5	nd	nd	-0,5	nd	nd	///	///	///	0,2	nd	nd

Source : Pôle Emploi-Dares, STMT - Demands d'emploi en fin de mois au 31/12/2017

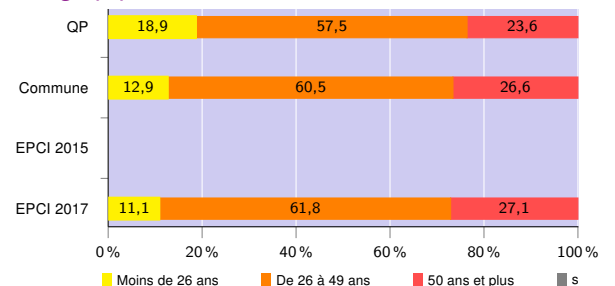
Demands d'emploi (catégories ABC)

Nationalité⁵ (%)

	QP	Commune	EPCI 2015	EPCI 2017
Français	65,3	67,0	///	77,0
Étrangers	34,1	32,8	///	22,8

Source : Pôle Emploi-Dares, STMT - Demands d'emploi en fin de mois au 31/12/2017

Âge (%)



Source : Pôle Emploi-Dares, STMT - Demands d'emploi en fin de mois au 31/12/2017

Niveau de formation⁵ (%)

	QP			Commune			EPCI 2015			EPCI 2017		
	Total	F	H	Total	F	H	Total	F	H	Total	F	H
Inférieur au CAP-BEP	26,7	24,1	29,4	21,0	19,3	22,6	///	///	///	13,6	12,3	14,9
CAP-BEP	35,0	32,0	38,0	29,7	26,4	32,8	///	///	///	21,6	18,7	24,6
Bac	24,5	27,2	21,7	23,6	25,1	22,3	///	///	///	22,1	22,2	22,1
Supérieur au Bac	13,6	16,3	10,9	25,2	28,7	21,9	///	///	///	42,3	46,3	38,1

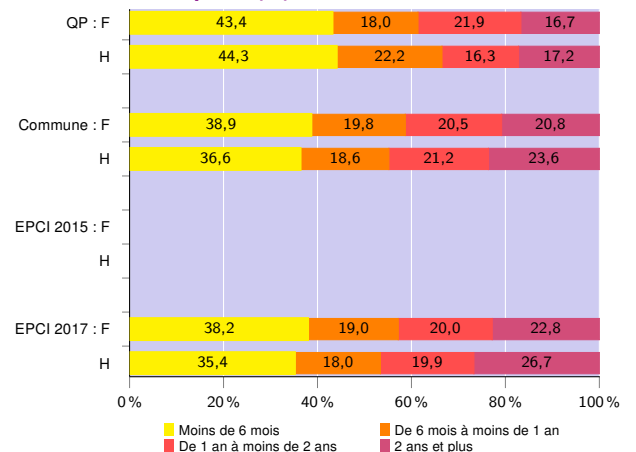
Source : Pôle Emploi-Dares, STMT - Demands d'emploi en fin de mois au 31/12/2017

Qualification⁵ (%)

	QP	Commune	EPCI 2015	EPCI 2017
Manoeuvres, ouvriers spécialisés	5,6	3,8	///	2,1
Ouvriers qualifiés	7,6	7,1	///	4,3
Employés non qualifiés	20,3	14,7	///	13,1
Employés qualifiés	63,9	63,4	///	56,5
Techniciens, agents de maîtrise, cadres	2,2	10,5	///	23,5

Source : Pôle Emploi-Dares, STMT - Demands d'emploi en fin de mois au 31/12/2017

Durée d'inscription (%)



Source : Pôle Emploi-Dares, STMT - Demands d'emploi en fin de mois au 31/12/2017

⁵Les pourcentages sont calculés sur la totalité des demands d'emploi inscrits en catégories ABC (y compris non précisé et non renseigné, la somme peut donc être différente de 100%).

Signes conventionnels utilisés

s : secret statistique (y compris entre indicateurs et entre zones géographiques)
nd : données non disponibles ou non diffusables (ex. mauvaise qualité de géolocalisation)
/// : absence de résultat due à la nature des choses (ex. pas d'EPCI 2015)