

### Zone étudiée

QP Pavé-Neuf (QP093060)

### Zones de comparaison

Commune : Noisy-le-Grand

EPCI 2015 :

EPCI 2017 : EPT Grand Paris Grand Est

## Emploi

### Emploi

		QP	Commune	EPCI 2015	EPCI 2017
Taux d'emploi des 15-64 ans (%) :	Ensemble	58,8	68,1	nd	65,6
	Femmes	52,5	65,0	nd	62,2
	Étrangers	53,5	59,9	nd	55,1
Part des emplois précaires parmi les emplois (%) :	Ensemble	19,3	12,0	nd	11,2
	Femmes	22,0	13,1	nd	12,3
	Étrangers	16,0	14,2	nd	14,6

Sources : Insee, Recensement de la Population 2010, Estimations Démographiques 2010

Les données des estimations démographiques 2010 seront actualisées avec le RP2015 en 2019.

## Contrats aidés (entrants et reconductions de l'année)

### Contrats aidés<sup>1</sup>

	QP	Commune	EPCI 2015	EPCI 2017
CUI-CIE <sup>2</sup> (%)	15,1	11,0	///	12,8
Dont : CUI-CIE starter (%)	s	4,0	///	5,8
CUI-CAE <sup>3</sup> (%)	66,7	79,2	///	78,5
EAv <sup>4</sup> (%)	18,2	9,8	///	8,7
<b>Contrats aidés</b>	<b>33</b>	<b>173</b>	<b>///</b>	<b>1 073</b>
Évolution annuelle (%)	-41,8	-37,8	///	-41,2

<sup>1</sup>Les pourcentages sont calculés sur la totalité des entrants et reconductions en contrats aidés en 2017

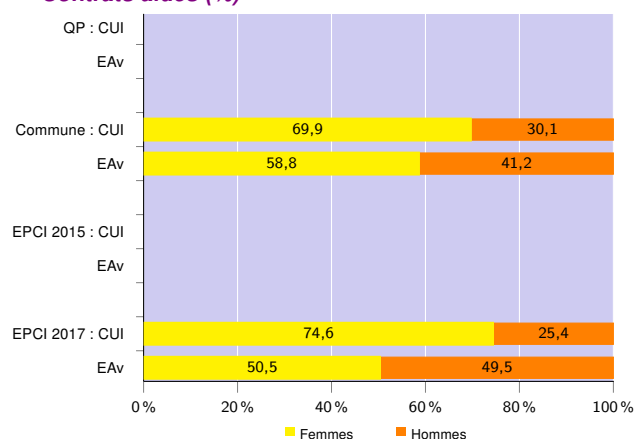
<sup>2</sup>Contrat Unique d'Insertion - Contrat Initiative Emploi (marchand)

<sup>3</sup>Contrat Unique d'Insertion - Contrat d'Accompagnement dans l'Emploi (non marchand)

<sup>4</sup>Emploi d'Avenir (marchand et non marchand)

Source : ASP, traitements Dares - Insee 2017

### Contrats aidés (%)



Source : ASP, traitements Dares - Insee 2017

### Profil des CUI, niveau de formation initiale (%)

	CUI			
	QP	Commune	EPCI 2015	EPCI 2017
Inférieur au CAP-BEP	25,9	11,6	///	17,5
CAP-BEP	22,2	28,2	///	27,2
Bac	33,4	30,1	///	30,7
Supérieur au Bac	18,5	30,1	///	24,5

Source : ASP, traitements Dares - Insee 2017

### Profil des EAv, niveau de formation initiale (%)

	EAv			
	QP	Commune	EPCI 2015	EPCI 2017
Inférieur au CAP-BEP	s	29,4	///	48,4
CAP-BEP	s	29,4	///	30,1
Bac et supérieur au Bac	s	41,2	///	21,5

Source : ASP, traitements Dares - Insee 2017

### Profil des CUI, âge (%)

	CUI			
	QP	Commune	EPCI 2015	EPCI 2017
Moins de 26 ans	s	22,4	///	19,9
De 26 à 49 ans	59,3	50,7	///	53,2
50 ans et plus	s	26,9	///	26,9

Source : ASP, traitements Dares - Insee 2017

### Employeurs des contrats aidés non marchands (%)

	CUI-CAE et EAv non marchand		
	Commune	EPCI 2015	EPCI 2017
Communes, EPCI et autres collectivités territoriales	s	///	6,2
Associations et autres personnes morales	s	///	40,3
Établissements publics	s	///	53,5

Source : ASP, traitements Dares - Insee 2017

### Demands d'emploi

#### Demands d'emploi

	QP			Commune			EPCI 2015			EPCI 2017		
	Total	F	H	Total	F	H	Total	F	H	Total	F	H
Toutes catégories	947	493	454	6 276	3 237	3 039	///	///	///	36 497	18 177	18 320
Catégories ABC	875	455	420	5 713	2 957	2 756	///	///	///	33 501	16 734	16 767
dont bénéficiaires du RSA (%)	21,6	22,9	20,2	15,7	14,7	16,7	///	///	///	16,3	15,8	16,7
Catégorie A	604	320	284	3 863	1 986	1 877	///	///	///	23 473	11 497	11 976
Évolution annuelle du nombre d'inscrits en catégorie A (%)	0,8	nd	nd	-3,1	nd	nd	///	///	///	1,0	nd	nd

Source : Pôle Emploi-Dares, STMT - Demands d'emploi en fin de mois au 31/12/2017

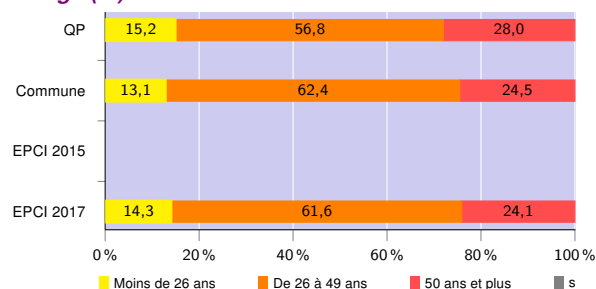
### Demands d'emploi (catégories ABC)

#### Nationalité<sup>5</sup> (%)

	QP	Commune	EPCI 2015	EPCI 2017
Français	64,9	71,3	///	69,2
Étrangers	34,9	28,6	///	30,7

Source : Pôle Emploi-Dares, STMT - Demands d'emploi en fin de mois au 31/12/2017

#### Âge (%)



Source : Pôle Emploi-Dares, STMT - Demands d'emploi en fin de mois au 31/12/2017

#### Niveau de formation<sup>5</sup> (%)

	QP			Commune			EPCI 2015			EPCI 2017		
	Total	F	H	Total	F	H	Total	F	H	Total	F	H
Inférieur au CAP-BEP	26,4	32,3	20,0	19,3	19,0	19,5	///	///	///	21,2	19,7	22,9
CAP-BEP	26,2	22,6	30,0	25,8	23,1	28,6	///	///	///	27,5	24,4	30,5
Bac	23,8	23,5	24,0	22,6	24,3	20,9	///	///	///	24,3	25,9	22,6
Supérieur au Bac	23,4	21,6	25,5	31,8	33,1	30,4	///	///	///	26,6	29,6	23,6

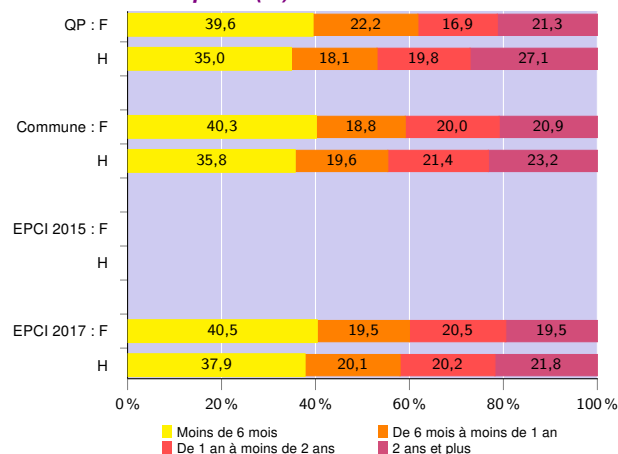
Source : Pôle Emploi-Dares, STMT - Demands d'emploi en fin de mois au 31/12/2017

#### Qualification<sup>5</sup> (%)

	QP	Commune	EPCI 2015	EPCI 2017
Manoeuvres, ouvriers spécialisés	3,2	3,2	///	4,2
Ouvriers qualifiés	6,0	5,4	///	6,8
Employés non qualifiés	27,4	21,2	///	22,6
Employés qualifiés	54,6	55,0	///	55,1
Techniciens, agents de maîtrise, cadres	8,6	14,7	///	10,8

Source : Pôle Emploi-Dares, STMT - Demands d'emploi en fin de mois au 31/12/2017

#### Durée d'inscription (%)



Source : Pôle Emploi-Dares, STMT - Demands d'emploi en fin de mois au 31/12/2017

<sup>5</sup>Les pourcentages sont calculés sur la totalité des demands d'emploi inscrits en catégories ABC (y compris non précisé et non renseigné, la somme peut donc être différente de 100).

#### Signes conventionnels utilisés

s : secret statistique (y compris entre indicateurs et entre zones géographiques)  
nd : données non disponibles ou non diffusables (ex. mauvaise qualité de géolocalisation)  
/// : absence de résultat due à la nature des choses (ex. pas d'EPCI 2015)