

Emploi

Emploi

		QP	Commune	EPCI 2015	EPCI 2017
Taux d'emploi des 15-64 ans (%) :	Ensemble	51,5	57,8	60,9	60,4
	Femmes	48,2	53,0	57,8	57,0
	Étrangers	50,1	53,1	53,2	52,7
Part des emplois précaires parmi les emplois (%) :	Ensemble	14,6	13,2	14,2	13,8
	Femmes	16,1	13,7	15,1	14,7
	Étrangers	19,8	13,5	16,9	16,5

Sources : Insee, Recensement de la Population 2010, Estimations Démographiques 2010

Contrats aidés (entrants et reconductions de l'année)

Contrats aidés¹

	QP	Commune	EPCI 2015	EPCI 2017
CUI-CIE ² (%)	28,0	21,5	20,4	21,8
Dont : CUI-CIE starter (%)	18,0	7,6	7,8	8,8
CUI-CAE ³ (%)	52,0	60,4	63,8	62,0
EAv ⁴ (%)	20,0	18,1	15,8	16,2
Contrats aidés	50	776	2 875	4 295

¹Les pourcentages sont calculés sur la totalité des entrants et reconductions en contrats aidés en 2016

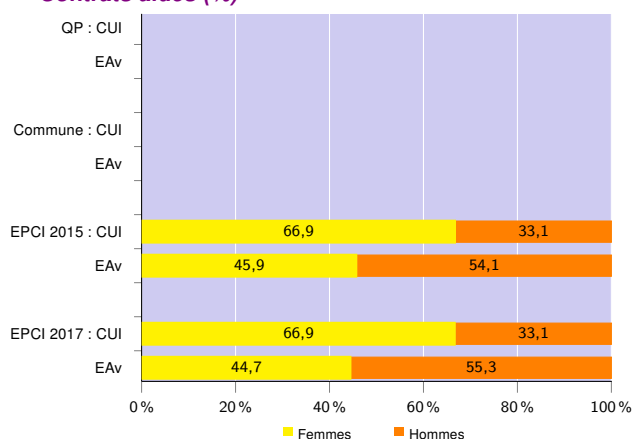
²Contrat Unique d'Insertion - Contrat Initiative Emploi (marchand)

³Contrat Unique d'Insertion - Contrat d'Accompagnement dans l'Emploi (non marchand)

⁴Emploi d'Avenir (marchand et non marchand)

Source : ASP, traitements Dares - Insee 2016

Contrats aidés (%)



Source : ASP, traitements Dares - Insee 2016

Profil des CUI, niveau de formation initiale (%)

	CUI			
	QP	Commune	EPCI 2015	EPCI 2017
Inférieur au CAP-BEP	32,5	23,1	19,2	18,2
CAP-BEP	37,5	26,3	24,7	26,4
Bac	12,5	27,8	26,2	28,0
Supérieur au Bac	17,5	22,8	29,9	27,4

Source : ASP, traitements Dares - Insee 2016

Profil des EAv, niveau de formation initiale (%)

	EAv			
	QP	Commune	EPCI 2015	EPCI 2017
Inférieur au CAP-BEP	50,0	s	44,2	44,4
CAP-BEP	s	s	31,1	31,1
Bac et supérieur au Bac	s	s	24,7	24,5

Source : ASP, traitements Dares - Insee 2016

Profil des CUI, âge (%)

	CUI			
	QP	Commune	EPCI 2015	EPCI 2017
Moins de 26 ans	32,5	25,0	22,6	24,1
De 26 à 49 ans	50,0	53,8	54,0	53,3
50 ans et plus	17,5	21,2	23,4	22,6

Source : ASP, traitements Dares - Insee 2016

Employeurs des contrats aidés non marchands (%)

	CUI-CAE et EAv non marchand		
	Commune	EPCI 2015	EPCI 2017
Communes, EPCI et autres collectivités territoriales	s	9,1	8,5
Associations et autres personnes morales	s	43,1	42,0
Établissements publics	s	47,8	49,5

Source : ASP, traitements Dares - Insee 2016

Demands d'emploi

Demands d'emploi

	QP			Commune			EPCI 2015			EPCI 2017		
	Total	F	H	Total	F	H	Total	F	H	Total	F	H
Toutes catégories	544	251	293	14 044	6 601	7 443	62 811	29 502	33 309	91 820	43 099	48 721
Catégories ABC	506	231	275	13 088	6 082	7 006	57 939	26 891	31 048	84 543	39 261	45 282
dont bénéficiaires du RSA (%)	26,3	27,3	25,5	22,4	22,6	22,2	20,1	20,0	20,1	19,7	19,9	19,6
Catégorie A	387	166	221	9 882	4 560	5 322	40 257	18 474	21 783	59 485	27 409	32 076
Évolution annuelle du nombre d'inscrits en catégorie A (%)	-4,7	nd	nd	-3,9	nd	nd	-3,6	nd	nd	-3,0	nd	nd

Source : Pôle Emploi-Dares, STMT - Demands d'emploi en fin de mois au 31/12/2016

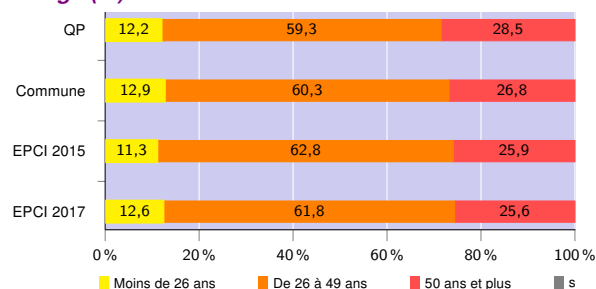
Demands d'emploi (catégories ABC)

Nationalité⁵ (%)

	QP	Commune	EPCI 2015	EPCI 2017
Français	69,8	62,9	67,5	67,1
Étrangers	29,6	37,0	32,3	32,7

Source : Pôle Emploi-Dares, STMT - Demands d'emploi en fin de mois au 31/12/2016

Âge (%)



Source : Pôle Emploi-Dares, STMT - Demands d'emploi en fin de mois au 31/12/2016

Niveau de formation⁵ (%)

	QP			Commune			EPCI 2015			EPCI 2017		
	Total	F	H	Total	F	H	Total	F	H	Total	F	H
Inférieur au CAP-BEP	30,6	32,0	29,4	29,1	26,9	30,9	24,4	22,4	26,1	25,3	23,7	26,7
CAP-BEP	31,4	31,6	31,3	28,1	25,7	30,3	24,4	21,1	27,3	25,9	22,5	28,8
Bac	21,8	18,6	24,4	23,1	24,3	22,0	22,5	23,1	22,1	23,1	24,0	22,4
Supérieur au Bac	15,8	17,8	14,2	19,1	22,4	16,2	28,3	33,0	24,2	25,3	29,4	21,8

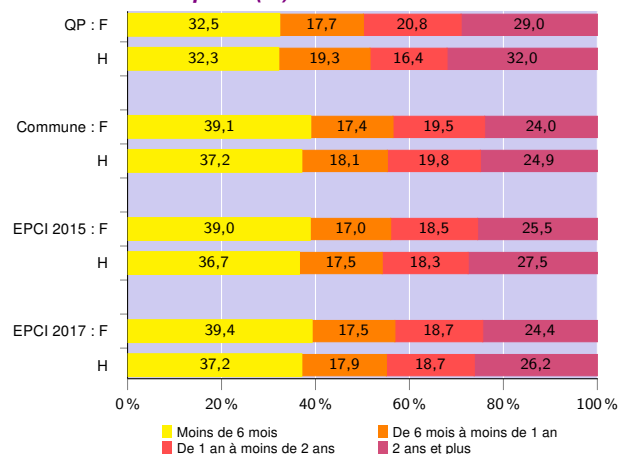
Source : Pôle Emploi-Dares, STMT - Demands d'emploi en fin de mois au 31/12/2016

Qualification⁵ (%)

	QP	Commune	EPCI 2015	EPCI 2017
Manoeuvres, ouvriers spécialisés	6,9	5,6	4,6	5,0
Ouvriers qualifiés	7,5	8,4	7,2	7,2
Employés non qualifiés	31,6	29,7	22,6	24,3
Employés qualifiés	48,6	49,6	52,4	52,3
Techniciens, agents de maîtrise, cadres	5,0	5,9	12,8	10,7

Source : Pôle Emploi-Dares, STMT - Demands d'emploi en fin de mois au 31/12/2016

Durée d'inscription (%)



Source : Pôle Emploi-Dares, STMT - Demands d'emploi en fin de mois au 31/12/2016

⁵Les pourcentages sont calculés sur la totalité des demands d'emploi inscrits en catégories ABC (y compris non précisé et non renseigné, la somme peut donc être différente de 100).

Signes conventionnels utilisés

s : secret statistique (y compris entre indicateurs et entre zones géographiques)
nd : données non disponibles ou non diffusables (ex. mauvaise qualité de géolocalisation)
/// : absence de résultat due à la nature des choses (ex. pas d'EPCI 2015)