

Zone étudiée

QP Secteur Gare - Aviatc (QP093001)

Zones de comparaison

Commune 2019 : Le Bourget

EPCI 2015 : CA de l'Aéroport du Bourget

EPCI 2019 : EPT Paris terres d'envol

Emploi

Emploi

		QP	Commune	EPCI 2015	EPCI 2019
Taux d'emploi des 15-64 ans (%) :	Ensemble	56,0	62,4	59,2	57,6
	Femmes	49,5	54,0	53,7	53,1
	Étrangers	51,8	58,2	52,7	51,2
Part des emplois précaires parmi les emplois (%) :	Ensemble	19,9	13,0	13,5	13,5
	Femmes	20,0	15,1	14,9	14,6
	Étrangers	23,1	14,4	15,4	15,4

Sources : Insee, Recensement de la Population 2016, Estimations Démographiques 2016

Contrats aidés (entrants et reconductions de l'année)

Contrats aidés¹

	QP	Commune	EPCI 2015	EPCI 2019
Contrats aidés	s	17	89	305
Évolution annuelle (%)	s	-34,6	-43,7	-39,6

¹Les pourcentages sont calculés sur la totalité des entrants et reconductions en contrats aidés en 2019.

Source : ASP, traitements Dares - Insee 2019

Depuis le 1er janvier 2018, les contrats aidés sont transformés en parcours emploi compétence (PEC). En 2019, le total des contrats aidés est toujours en forte baisse, y compris dans les quartiers. De ce fait, les répartitions habituelles par QP ne peuvent être diffusées à cause du secret statistique. Elles sont remplacées par les répartitions suivantes sur l'ensemble des contrats aidés, pour les zones :

- QP de la région,
- région,
- QP de France métropolitaine et La Réunion,
- France métropolitaine et La Réunion.

Profil des contrats aidés, niveau de formation initiale (%)

	QP Région	Région	QP France	France
Inférieur au CAP-BEP	29,1	23,9	25,7	18,4
CAP-BEP	29,0	28,2	37,1	38,1
Bac	25,4	24,9	23,8	25,8
Supérieur au Bac	16,4	22,8	13,4	17,7

Source : ASP, traitements Dares - Insee 2019

Profil des contrats aidés, sexe (%)



Source : ASP, traitements Dares - Insee 2019

Profil des contrats aidés, âge (%)

	QP Région	Région	QP France	France
Moins de 26 ans	22,4	19,9	21,6	20,4
De 26 à 49 ans	52,6	49,8	54,8	49,7
50 ans et plus	25,0	30,3	23,6	29,9

Source : ASP, traitements Dares - Insee 2019

Employeurs des contrats aidés (%)

	QP Région	Région	QP France	France
Communes, EPCI et autres collectivités	18,7	20,7	20,0	25,0
Associations et autres personnes morales	42,1	40,9	50,8	47,5
Établissements publics	39,2	38,4	29,2	27,5

Source : ASP, traitements Dares - Insee 2019

Zone étudiée

QP Secteur Gare - Aviatc (QP093001)

Zones de comparaison

Commune 2019 : Le Bourget

EPCI 2015 : CA de l'Aéroport du Bourget

EPCI 2019 : EPT Paris terres d'envol

Demandeurs d'emploi

Demandeurs d'emploi

	QP			Commune			EPCI 2015			EPCI 2019		
	Total	F	H	Total	F	H	Total	F	H	Total	F	H
Toutes catégories	191	77	114	1 567	701	866	9 978	4 739	5 239	38 513	18 505	20 008
Catégories ABC	175	71	104	1 454	654	800	9 404	4 500	4 904	36 094	17 479	18 615
dont bénéficiaires du RSA (%)	22,3	29,6	17,3	17,1	18,8	15,8	22,2	23,0	21,5	21,0	21,9	20,2
Évolution annuelle du nombre d'inscrits en catégories ABC (%)	4,8	9,1	2,0	-3,1	-3,3	-3,0	-4,3	-3,8	-4,7	-3,1	-2,6	-3,6
Catégorie A	122	54	68	970	442	528	6 857	3 270	3 587	25 777	12 511	13 266
Évolution annuelle du nombre d'inscrits en catégorie A (%)	4,2	10,0	0,0	-5,2	-5,4	-5,0	-4,4	-3,4	-5,3	-2,7	-2,1	-3,2

Source : Pôle Emploi-Dares, STMT - Demandeurs d'emploi en fin de mois au 31/12/2019

Demandeurs d'emploi (catégories ABC)

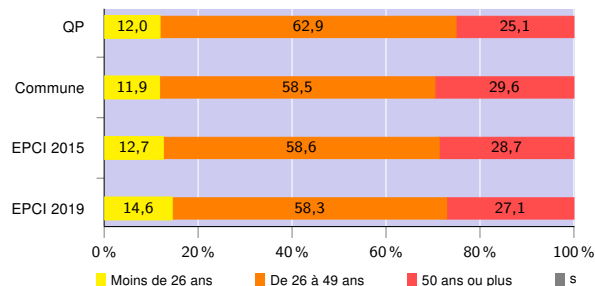
Nationalité² (%)

	QP	Commune	EPCI 2015	EPCI 2019
Français	47,4	50,8	62,8	64,9
Étrangers	52,6	49,0	37,1	35,0

²Les pourcentages sont calculés sur la totalité des demandeurs d'emploi inscrits en catégories ABC (y compris non précisé et non renseigné, la somme peut donc être différente de 100).

Source : Pôle Emploi-Dares, STMT - Demandeurs d'emploi en fin de mois au 31/12/2019

Âge (%)



Source : Pôle Emploi-Dares, STMT - Demandeurs d'emploi en fin de mois au 31/12/2019

Niveau de formation² et ³ (%)

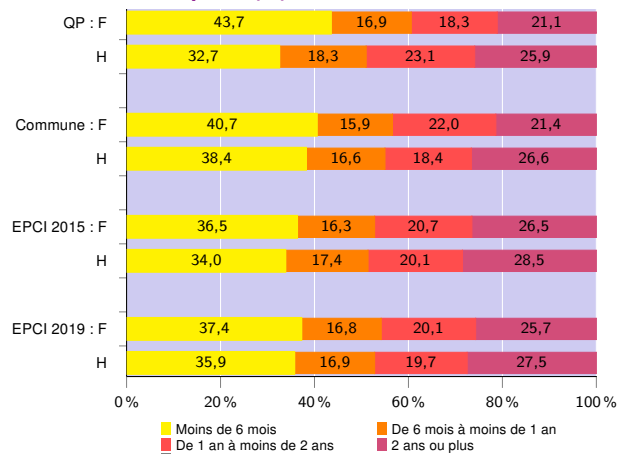
	QP			Commune			EPCI 2015			EPCI 2019		
	Total	F	H	Total	F	H	Total	F	H	Total	F	H
Inférieur au CAP-BEP	28,0	28,2	27,9	28,0	19,6	34,9	24,8	20,9	28,4	23,5	21,2	25,6
CAP-BEP	25,7	23,9	26,9	21,3	20,3	22,1	26,8	24,9	28,5	26,9	23,9	29,8
Bac	20,6	21,1	20,2	24,8	26,2	23,8	24,3	25,7	23,1	25,7	27,4	24,1
Supérieur au Bac	25,1	26,8	24,0	25,6	33,6	19,0	24,0	28,4	19,9	23,8	27,4	20,3

²Les pourcentages sont calculés sur la totalité des demandeurs d'emploi inscrits en catégories ABC (y compris non précisé et non renseigné, la somme peut donc être différente de 100).

³La redéfinition de la variable "niveau de formation" issue des données de Pôle emploi 2019 entraîne une rupture de série par rapport aux millésimes précédents

Source : Pôle Emploi-Dares, STMT - Demandeurs d'emploi en fin de mois au 31/12/2019

Durée d'inscription (%)



Source : Pôle Emploi-Dares, STMT - Demandeurs d'emploi en fin de mois au 31/12/2019

Avertissement : Les indicateurs sur le "niveau de qualification" ne peuvent être diffusés cette année en raison de leur qualité insuffisante.

Signes conventionnels utilisés

s : secret statistique (y compris entre indicateurs et entre zones géographiques)
nd : donnée non disponible ou non diffusable (ex. mauvaise qualité de géolocalisation)
/// : donnée non calculable (ex. pas d'EPCI 2015)