

### Zone étudiée

QP Fossés Jean (QP092011)

### Zones de comparaison

Commune : Colombes

EPCI 2015 :

EPCI 2017 : EPT Boucle Nord de Seine

## Emploi

### Emploi

		QP	Commune	EPCI 2015	EPCI 2017
Taux d'emploi des 15-64 ans (%) :	Ensemble	57,9	66,5	nd	65,9
	Femmes	55,8	64,0	nd	62,7
	Étrangers	53,4	60,3	nd	58,3
Part des emplois précaires parmi les emplois (%) :	Ensemble	12,9	11,1	nd	12,3
	Femmes	14,4	12,6	nd	13,5
	Étrangers	15,8	14,4	nd	16,0

Sources : Insee, Recensement de la Population 2010, Estimations Démographiques 2010

## Contrats aidés (entrants et reconductions de l'année)

### Contrats aidés<sup>1</sup>

	QP	Commune	EPCI 2015	EPCI 2017
CUI-CIE <sup>2</sup> (%)	22,2	26,5	///	27,8
Dont : CUI-CIE starter (%)	11,1	10,0	///	9,3
CUI-CAE <sup>3</sup> (%)	53,7	54,8	///	54,7
EAv <sup>4</sup> (%)	24,1	18,7	///	17,5
<b>Contrats aidés</b>	<b>54</b>	<b>411</b>	<b>///</b>	<b>1 878</b>

<sup>1</sup>Les pourcentages sont calculés sur la totalité des entrants et reconductions en contrats aidés en 2016

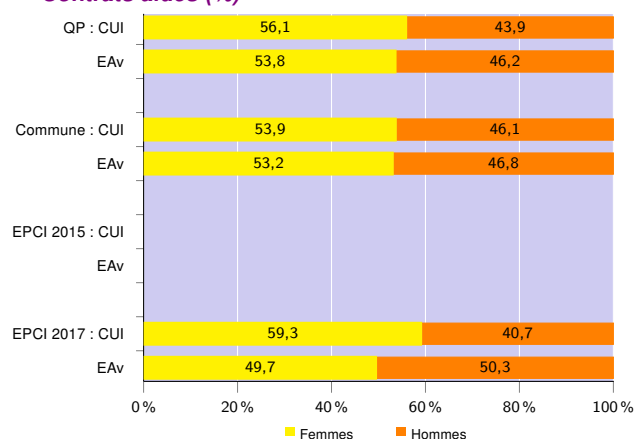
<sup>2</sup>Contrat Unique d'Insertion - Contrat Initiative Emploi (marchand)

<sup>3</sup>Contrat Unique d'Insertion - Contrat d'Accompagnement dans l'Emploi (non marchand)

<sup>4</sup>Emploi d'Avenir (marchand et non marchand)

Source : ASP, traitements Dares - Insee 2016

### Contrats aidés (%)



Source : ASP, traitements Dares - Insee 2016

### Profil des CUI, niveau de formation initiale (%)

	CUI			
	QP	Commune	EPCI 2015	EPCI 2017
Inférieur au CAP-BEP	12,2	15,0	///	15,0
CAP-BEP	36,6	27,8	///	26,4
Bac	31,7	30,5	///	28,8
Supérieur au Bac	19,5	26,7	///	29,7

Source : ASP, traitements Dares - Insee 2016

### Profil des EAv, niveau de formation initiale (%)

	EAv			
	QP	Commune	EPCI 2015	EPCI 2017
Inférieur au CAP-BEP	s	41,5	///	46,0
CAP-BEP	s	24,7	///	29,0
Bac et supérieur au Bac	53,8	33,8	///	25,0

Source : ASP, traitements Dares - Insee 2016

### Profil des CUI, âge (%)

	CUI			
	QP	Commune	EPCI 2015	EPCI 2017
Moins de 26 ans	24,4	25,4	///	23,0
De 26 à 49 ans	39,0	49,1	///	53,5
50 ans et plus	36,6	25,5	///	23,5

Source : ASP, traitements Dares - Insee 2016

### Employeurs des contrats aidés non marchands (%)

	CUI-CAE et EAv non marchand		
	Commune	EPCI 2015	EPCI 2017
Communes, EPCI et autres collectivités territoriales	10,0	///	8,5
Associations et autres personnes morales	39,2	///	39,3
Établissements publics	50,8	///	52,2

Source : ASP, traitements Dares - Insee 2016

### Demands d'emploi

#### Demands d'emploi

	QP			Commune			EPCI 2015			EPCI 2017		
	Total	F	H	Total	F	H	Total	F	H	Total	F	H
Toutes catégories	816	398	418	8 925	4 248	4 677	///	///	///	47 188	22 601	24 587
Catégories ABC	749	359	390	7 938	3 792	4 146	///	///	///	42 639	20 499	22 140
dont bénéficiaires du RSA (%)	21,1	18,9	23,1	17,6	15,8	19,3	///	///	///	18,3	17,5	19,1
Catégorie A	557	256	301	5 720	2 615	3 105	///	///	///	30 515	14 183	16 332
Évolution annuelle du nombre d'inscrits en catégorie A (%)	-9,9	nd	nd	-1,2	nd	nd	///	///	///	-3,8	nd	nd

Source : Pôle Emploi-Dares, STMT - Demands d'emploi en fin de mois au 31/12/2016

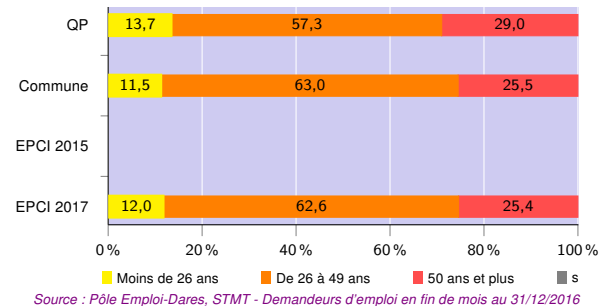
### Demands d'emploi (catégories ABC)

#### Nationalité<sup>5</sup> (%)

	QP	Commune	EPCI 2015	EPCI 2017
Français	70,2	69,2	///	68,7
Étrangers	29,4	30,5	///	31,1

Source : Pôle Emploi-Dares, STMT - Demands d'emploi en fin de mois au 31/12/2016

#### Âge (%)



Source : Pôle Emploi-Dares, STMT - Demands d'emploi en fin de mois au 31/12/2016

#### Niveau de formation<sup>5</sup> (%)

	QP			Commune			EPCI 2015			EPCI 2017		
	Total	F	H	Total	F	H	Total	F	H	Total	F	H
Inférieur au CAP-BEP	23,5	26,2	21,0	20,4	20,1	20,6	///	///	///	20,9	20,7	21,1
CAP-BEP	33,9	29,8	37,7	25,4	22,2	28,4	///	///	///	25,9	22,4	29,1
Bac	22,3	21,2	23,3	22,2	22,6	21,9	///	///	///	22,3	22,9	21,7
Supérieur au Bac	19,9	22,8	17,2	31,6	34,8	28,7	///	///	///	30,6	33,7	27,8

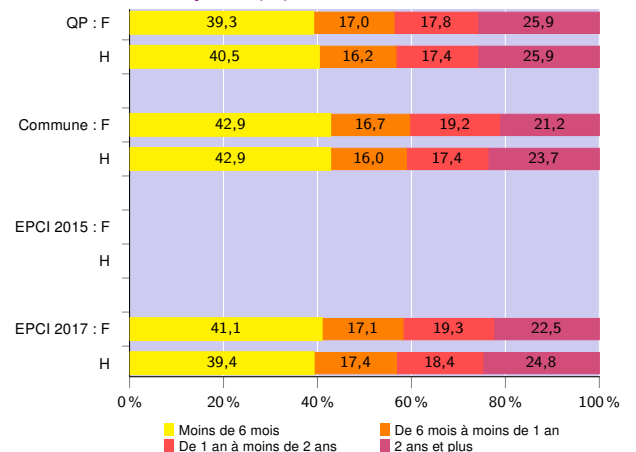
Source : Pôle Emploi-Dares, STMT - Demands d'emploi en fin de mois au 31/12/2016

#### Qualification<sup>5</sup> (%)

	QP	Commune	EPCI 2015	EPCI 2017
Manoeuvres, ouvriers spécialisés	3,5	2,9	///	3,5
Ouvriers qualifiés	8,0	5,3	///	6,3
Employés non qualifiés	24,7	19,6	///	20,9
Employés qualifiés	56,3	56,0	///	54,3
Techniciens, agents de maîtrise, cadres	7,1	15,6	///	14,6

Source : Pôle Emploi-Dares, STMT - Demands d'emploi en fin de mois au 31/12/2016

#### Durée d'inscription (%)



Source : Pôle Emploi-Dares, STMT - Demands d'emploi en fin de mois au 31/12/2016

<sup>5</sup>Les pourcentages sont calculés sur la totalité des demands d'emploi inscrits en catégories ABC (y compris non précisé et non renseigné, la somme peut donc être différente de 100).

#### Signes conventionnels utilisés

s : secret statistique (y compris entre indicateurs et entre zones géographiques)  
nd : données non disponibles ou non diffusables (ex. mauvaise qualité de géolocalisation)  
/// : absence de résultat due à la nature des choses (ex. pas d'EPCI 2015)