

Emploi

Emploi

		QP	Commune	EPCI 2015	EPCI 2017
Taux d'emploi des 15-64 ans (%) :	Ensemble	53,0	59,2	nd	65,9
	Femmes	48,3	55,2	nd	62,7
	Étrangers	49,5	52,6	nd	58,3
Part des emplois précaires parmi les emplois (%) :	Ensemble	18,4	16,6	nd	12,3
	Femmes	18,8	17,4	nd	13,5
	Étrangers	26,3	21,5	nd	16,0

Sources : Insee, Recensement de la Population 2010, Estimations Démographiques 2010
 Les données des estimations démographiques 2010 seront actualisées avec le RP2015 en 2019.

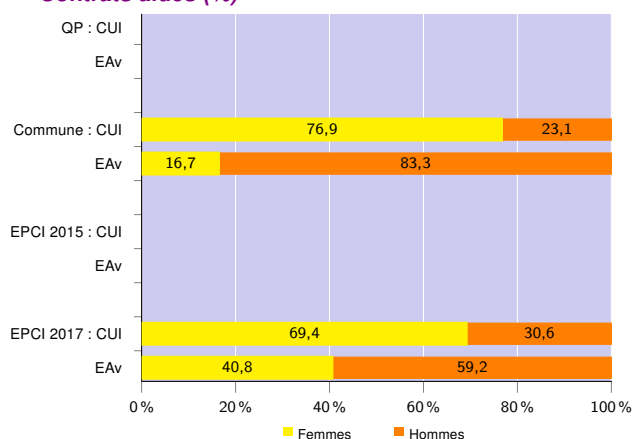
Contrats aidés (entrants et reconductions de l'année)

Contrats aidés¹

	QP	Commune	EPCI 2015	EPCI 2017
CUI-CIE ² (%)	s	12,4	///	13,5
Dont : CUI-CIE starter (%)	s	5,5	///	3,8
CUI-CAE ³ (%)	s	50,4	///	67,4
EAv ⁴ (%)	33,3	37,2	///	19,1
Contrats aidés	24	145	///	1 143
Évolution annuelle (%)	-29,4	-39,1	///	-39,2

¹Les pourcentages sont calculés sur la totalité des entrants et reconductions en contrats aidés en 2017
²Contrat Unique d'Insertion - Contrat Initiative Emploi (marchand)
³Contrat Unique d'Insertion - Contrat d'Accompagnement dans l'Emploi (non marchand)
⁴Emploi d'Avenir (marchand et non marchand)
 Source : ASP, traitements Dares - Insee 2017

Contrats aidés (%)



Source : ASP, traitements Dares - Insee 2017

Profil des CUI, niveau de formation initiale (%)

	CUI			
	QP	Commune	EPCI 2015	EPCI 2017
Inférieur au CAP-BEP	s	22,0	///	14,3
CAP-BEP	37,5	23,1	///	26,3
Bac	s	26,4	///	30,6
Supérieur au Bac	s	28,5	///	28,7

Source : ASP, traitements Dares - Insee 2017

Profil des EAv, niveau de formation initiale (%)

	EAv			
	QP	Commune	EPCI 2015	EPCI 2017
Inférieur au CAP-BEP	s	72,2	///	55,5
CAP-BEP	s	14,8	///	24,8
Bac et supérieur au Bac	s	13,0	///	19,7

Source : ASP, traitements Dares - Insee 2017

Profil des CUI, âge (%)

	CUI			
	QP	Commune	EPCI 2015	EPCI 2017
Moins de 26 ans	s	15,4	///	17,4
De 26 à 49 ans	62,5	61,5	///	52,8
50 ans et plus	s	23,1	///	29,8

Source : ASP, traitements Dares - Insee 2017

Employeurs des contrats aidés non marchands (%)

	CUI-CAE et EAv non marchand		
	Commune	EPCI 2015	EPCI 2017
Communes, EPCI et autres collectivités territoriales	s	///	5,7
Associations et autres personnes morales	s	///	36,6
Établissements publics	113,0	///	57,6

Source : ASP, traitements Dares - Insee 2017

Zone étudiée

QP Les Courtilles (QP092010)

Zones de comparaison

Commune : Gennevilliers

EPCI 2015 :

EPCI 2017 : EPT Boucle Nord de Seine

Demands d'emploi

Demands d'emploi

	QP			Commune			EPCI 2015			EPCI 2017		
	Total	F	H	Total	F	H	Total	F	H	Total	F	H
Toutes catégories	553	257	296	5 892	2 767	3 125	///	///	///	47 704	23 090	24 614
Catégories ABC	514	239	275	5 568	2 629	2 939	///	///	///	43 802	21 394	22 408
dont bénéficiaires du RSA (%)	20,2	17,6	22,5	18,8	17,2	20,1	///	///	///	17,2	16,1	18,1
Catégorie A	383	165	218	4 078	1 909	2 169	///	///	///	30 975	14 841	16 134
Évolution annuelle du nombre d'inscrits en catégorie A (%)	4,1	nd	nd	4,7	nd	nd	///	///	///	1,5	nd	nd

Source : Pôle Emploi-Dares, STMT - Demands d'emploi en fin de mois au 31/12/2017

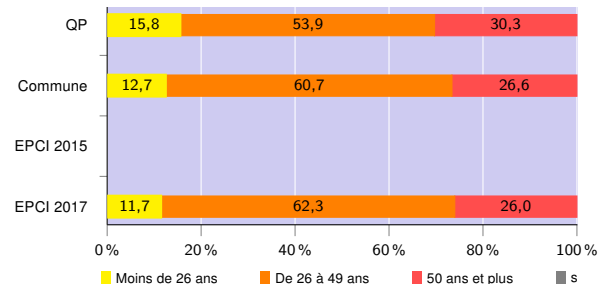
Demands d'emploi (catégories ABC)

Nationalité⁵ (%)

	QP	Commune	EPCI 2015	EPCI 2017
Français	73,0	68,1	///	68,6
Étrangers	26,7	31,8	///	31,3

Source : Pôle Emploi-Dares, STMT - Demands d'emploi en fin de mois au 31/12/2017

Âge (%)



Source : Pôle Emploi-Dares, STMT - Demands d'emploi en fin de mois au 31/12/2017

Niveau de formation⁵ (%)

	QP			Commune			EPCI 2015			EPCI 2017		
	Total	F	H	Total	F	H	Total	F	H	Total	F	H
Intérieur au CAP-BEP	26,4	28,4	24,8	24,3	25,0	23,6	///	///	///	20,7	20,5	21,0
CAP-BEP	29,6	24,7	33,8	30,2	25,7	34,2	///	///	///	25,4	22,2	28,5
Bac	26,3	26,8	25,8	22,1	23,2	21,2	///	///	///	22,4	22,7	22,0
Supérieur au Bac	17,3	20,1	14,9	23,0	25,7	20,6	///	///	///	31,2	34,2	28,2

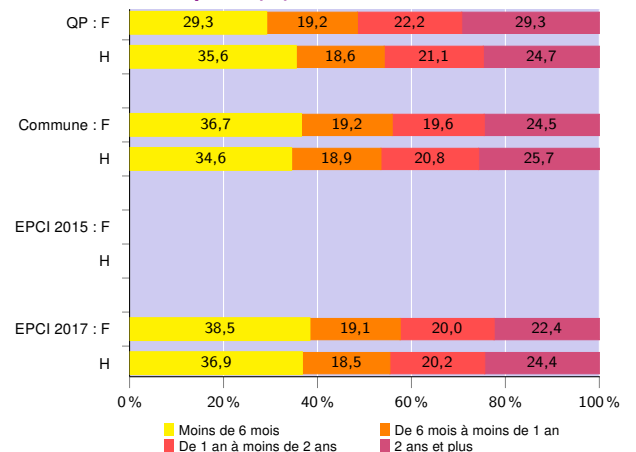
Source : Pôle Emploi-Dares, STMT - Demands d'emploi en fin de mois au 31/12/2017

Qualification⁵ (%)

	QP	Commune	EPCI 2015	EPCI 2017
Manoeuvres, ouvriers spécialisés	4,7	4,5	///	3,4
Ouvriers qualifiés	4,1	5,3	///	5,7
Employés non qualifiés	26,3	23,5	///	21,2
Employés qualifiés	59,3	58,1	///	54,7
Techniciens, agents de maîtrise, cadres	5,2	8,0	///	14,5

Source : Pôle Emploi-Dares, STMT - Demands d'emploi en fin de mois au 31/12/2017

Durée d'inscription (%)



Source : Pôle Emploi-Dares, STMT - Demands d'emploi en fin de mois au 31/12/2017

⁵Les pourcentages sont calculés sur la totalité des demands d'emploi inscrits en catégories ABC (y compris non précisé et non renseigné, la somme peut donc être différente de 100).

Signes conventionnels utilisés

s : secret statistique (y compris entre indicateurs et entre zones géographiques)
nd : données non disponibles ou non diffusables (ex. mauvaise qualité de géolocalisation)
/// : absence de résultat due à la nature des choses (ex. pas d'EPCI 2015)