

Zone étudiée

QP Les Aunettes (QP091008)

Zones de comparaison

Commune : Fleury-Mérogis

EPCI 2015 : CA du Val d'Orge (Cavo)

EPCI 2018 : CA Coeur d'Essonne Agglomération

Emploi

Emploi

		QP	Commune	EPCI 2015	EPCI 2018
Taux d'emploi des 15-64 ans (%) :	Ensemble	58,5	38,2	65,9	67,1
	Femmes	52,5	59,1	65,7	66,2
	Étrangers	48,2	12,8	53,2	54,8
Part des emplois précaires parmi les emplois (%) :	Ensemble	18,1	11,6	10,6	10,8
	Femmes	22,0	14,1	11,8	11,8
	Étrangers	16,0	16,1	15,7	15,4

Sources : Insee, Recensement de la Population 2015, Estimations Démographiques 2015

Contrats aidés (entrants et reconductions de l'année)

Contrats aidés¹

	QP	Commune	EPCI 2015	EPCI 2018
Contrats aidés	5	9	169	239
Évolution annuelle (%)	5	-70,0	-60,8	-58,9

¹Les pourcentages sont calculés sur la totalité des entrants et reconductions en contrats aidés en 2018.

Source : ASP, traitements Dares - Insee 2018

Depuis le 1er janvier 2018, les Parcours Emplois Compétences (PEC) sont amenés à remplacer les anciens contrats aidés. De plus le nombre total de contrats aidés ayant fortement diminué cette année, les répartitions habituelles par QP ne peuvent être diffusées à cause du secret statistique. Elles sont remplacées par les répartitions suivantes sur l'ensemble des contrats aidés, pour les zones :

- QP de la région,
- région,
- QP de France métropolitaine et la Réunion,
- France métropolitaine et la Réunion.

Profil des contrats aidés, niveau de formation initiale (%)

	QP Région	Région	QP France	France
Inférieur au CAP-BEP	23,3	19,0	22,9	16,3
CAP-BEP	28,0	26,7	35,8	36,9
Bac	28,6	26,4	25,5	26,5
Supérieur au Bac	20,0	27,8	15,8	20,3

Source : ASP, traitements Dares - Insee 2018

Profil des contrats aidés, sexe (%)



Source : ASP, traitements Dares - Insee 2018

Profil des contrats aidés, âge (%)

	QP Région	Région	QP France	France
Moins de 26 ans	19,2	15,1	19,5	16,2
De 26 à 49 ans	54,3	48,9	56,5	48,9
50 ans et plus	26,5	36,0	24,0	34,9

Source : ASP, traitements Dares - Insee 2018

Employeurs des contrats aidés (%)

	QP Région	Région	QP France	France
Communes, EPCI et autres collectivités	14,1	14,4	16,0	19,7
Associations et autres personnes morales	37,5	35,6	46,0	41,9
Établissements publics	48,4	50,0	38,0	38,4

Source : ASP, traitements Dares - Insee 2018

Demands d'emploi

Demands d'emploi

	QP			Commune			EPCI 2015			EPCI 2018		
	Total	F	H	Total	F	H	Total	F	H	Total	F	H
Toutes catégories	133	77	56	869	473	396	10 816	5 653	5 163	14 865	7 739	7 126
Catégories ABC	121	71	50	796	436	360	9 747	5 115	4 632	13 408	7 036	6 372
dont bénéficiaires du RSA (%)	24,0	26,8	20,0	16,8	17,9	15,6	13,6	13,8	13,3	13,3	13,2	13,5
Évolution annuelle du nombre d'inscrits en catégorie ABC (%)	-2,4	7,6	-13,8	10,7	7,9	14,3	-0,6	0,0	-1,2	-0,3	0,5	-1,2
Catégorie A	92	55	37	532	294	238	6 215	3 153	3 062	8 495	4 246	4 249
Évolution annuelle du nombre d'inscrits en catégorie A (%)	-6,1	7,8	-21,3	5,6	3,2	8,7	-1,6	-0,3	-2,9	-1,2	-0,9	-1,6

Source : Pôle Emploi-Dares, STMT - Demands d'emploi en fin de mois au 31/12/2018

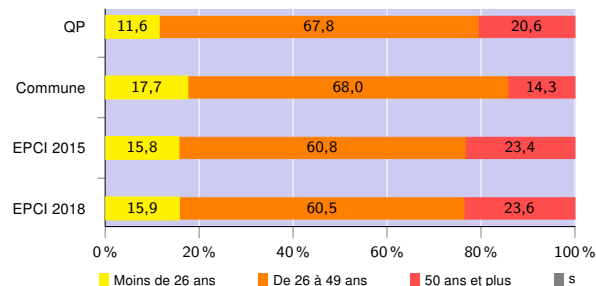
Demands d'emploi (catégories ABC)

Nationalité² (%)

	QP	Commune	EPCI 2015	EPCI 2018
Français	66,9	70,0	74,6	75,9
Étrangers	33,1	29,9	25,4	24,0

Source : Pôle Emploi-Dares, STMT - Demands d'emploi en fin de mois au 31/12/2018

Âge (%)



Source : Pôle Emploi-Dares, STMT - Demands d'emploi en fin de mois au 31/12/2018

Niveau de formation² (%)

	QP			Commune			EPCI 2015			EPCI 2017		
	Total	F	H	Total	F	H	Total	F	H	Total	F	H
Inférieur au CAP-BEP	19,5	21,2	17,5	19,9	16,8	23,8	17,6	16,7	18,5	17,7	16,6	19,0
CAP-BEP	34,1	27,3	42,1	33,0	30,4	36,2	30,0	27,3	32,8	30,5	27,8	33,4
Bac	30,9	36,4	24,6	26,1	29,0	22,5	24,2	25,1	23,3	24,0	25,1	22,7
Supérieur au Bac	15,5	15,1	15,8	20,7	23,3	17,5	27,8	30,4	25,0	27,3	30,0	24,4

Source : Pôle Emploi-Dares, STMT - Demands d'emploi en fin de mois au 31/12/2017

Qualification² (%)

	QP	Commune	EPCI 2015	EPCI 2017
Manoeuvres, ouvriers spécialisés	s	5,3	3,0	3,3
Ouvriers qualifiés	4,9	4,6	5,5	6,2
Employés non qualifiés	30,1	26,0	18,9	18,5
Employés qualifiés	58,5	57,8	58,4	57,3
Techniciens, agents de maîtrise, cadres	s	5,7	13,7	14,1

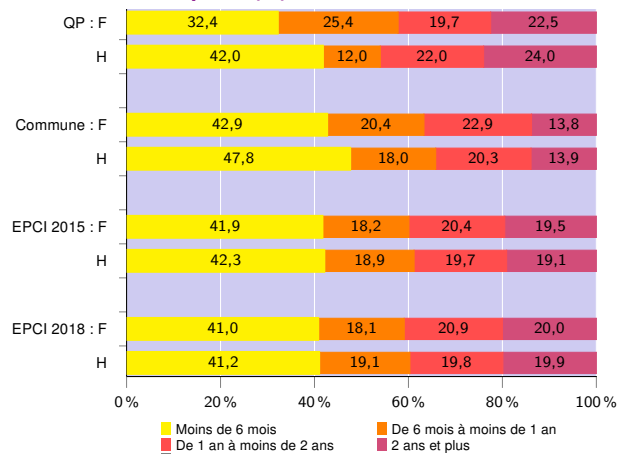
Source : Pôle Emploi-Dares, STMT - Demands d'emploi en fin de mois au 31/12/2017

²Les pourcentages sont calculés sur la totalité des demands d'emploi inscrits en catégories ABC (y compris non précisé et non renseigné, la somme peut donc être différente de 100). Suite à des incidents enregistrés en 2018 sur les variables « niveau de formation » et « niveau de qualification » des données de Pôle emploi, les indicateurs correspondants sont remplacés par ceux de l'année précédente. Se reporter à la fiche version 2018 pour les zones de comparaison.

Signes conventionnels utilisés

s : secret statistique (y compris entre indicateurs et entre zones géographiques)
nd : données non disponibles ou non diffusables (ex. mauvaise qualité de géolocalisation)
/// : absence de résultat due à la nature des choses (ex. pas d'EPCI 2015)

Durée d'inscription (%)



Source : Pôle Emploi-Dares, STMT - Demands d'emploi en fin de mois au 31/12/2018