

Zone étudiée

QP La Grande Prairie (QP077002)

Zones de comparaison

Commune 2022 : Chelles

EPCI 2015 : CA Marne et Chantereine

EPCI 2022 : CA Paris - Vallée de la Marne

Emploi

Emploi

		QP	Commune	EPCI 2015	EPCI 2022
Taux d'emploi des 15-64 ans (%) :	Ensemble	52,1	67,5	67,6	67,4
	Femmes	45,5	64,0	64,2	64,7
	Étrangers	53,8	61,1	60,2	60,1
Part des emplois à durée limitée parmi les emplois (%) :	Ensemble	18,0	11,4	10,9	11,7
	Femmes	23,4	11,7	11,6	12,2
	Étrangers	20,6	15,0	15,1	15,1

Source : Insee, Recensement de la Population 2019

Contrats aidés (entrants et reconductions de l'année)

Contrats aidés ¹

	QP	Commune	EPCI 2015	EPCI 2022
Contrats aidés	87	147	317	
Évolution annuelle (%)	-28,7	-12,5	-39,0	

¹Les pourcentages sont calculés sur la totalité des entrants et reconductions en contrats aidés en 2022.

Source : ASP, traitements Dares - Insee 2022

En raison du nombre de contrats aidés, les répartitions par QP ne peuvent pas être diffusées à cause du secret statistique. Elles sont remplacées par les répartitions suivantes sur l'ensemble des contrats aidés, pour les zones :

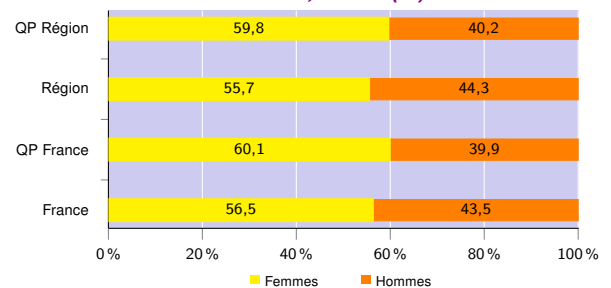
- QP de la région,
- région,
- QP de France hors Mayotte,
- France hors Mayotte.

Profil des contrats aidés, niveau de formation initiale ² (%)

	QP Région	Région	QP France	France
Inférieur au CAP-BEP	25,3	21,2	28,1	19,7
CAP-BEP	22,6	21,4	32,1	31,2
Bac	33,3	32,9	26,1	30,3
Supérieur au Bac	18,7	24,5	13,7	18,8

Source : ASP, traitements Dares - Insee 2022

Profil des contrats aidés, sexe ² (%)



Source : ASP, traitements Dares - Insee 2022

Profil des contrats aidés, âge ² (%)

	QP Région	Région	QP France	France
Moins de 26 ans	48,9	56,6	41,8	52,9
De 26 à 49 ans	35,8	29,8	40,2	30,2
50 ans ou plus	15,3	13,6	18,0	16,9

Source : ASP, traitements Dares - Insee 2022

Employeurs des contrats aidés ² (%)

	QP Région	Région	QP France	France
Communes, EPCI et autres collectivités	16,0	15,6	17,7	19,6
Associations et autres personnes morales	67,0	71,5	60,0	67,2
Établissements publics	17,0	12,9	22,3	13,2

Source : ASP, traitements Dares - Insee 2022

²Les pourcentages sont calculés sur la totalité des contrats aidés (y compris non précisé et non renseigné), la somme peut donc être différente de 100.

Zone étudiée

QP La Grande Prairie (QP077002)

Zones de comparaison

Commune 2022 : Chelles

EPCI 2015 : CA Marne et Chantereine

EPCI 2022 : CA Paris - Vallée de la Marne

Demands d'emploi

Demands d'emploi

	QP			Commune			EPCI 2015			EPCI 2022		
	Total	F	H	Total	F	H	Total	F	H	Total	F	H
Toutes catégories	181	79	102	4 763	2 423	2 340	6 585	3 404	3 181	18 928	9 646	9 282
Catégories ABC	165	69	96	4 219	2 139	2 080	5 788	2 973	2 815	16 743	8 515	8 228
dont bénéficiaires du RSA (%)	24,8	21,7	27,1	21,2	21,7	20,7	20,6	21,5	19,8	19,2	20,0	18,4
Évolution annuelle du nombre d'inscrits en catégories ABC (%)	-6,2	-16,9	3,2	-4,0	-4,0	-4,1	-3,3	-3,6	-3,1	-2,6	-2,7	-2,4
Catégorie A	113	48	65	2 674	1 343	1 331	3 676	1 856	1 820	10 429	5 219	5 210
Évolution annuelle du nombre d'inscrits en catégorie A (%)	-1,7	-5,9	1,6	-9,0	-6,0	-11,9	-7,8	-6,4	-9,3	-6,5	-5,2	-7,7

Source : Pôle Emploi-Dares, STMT - Demands d'emploi en fin de mois au 31/12/2022

Demands d'emploi (catégories ABC)

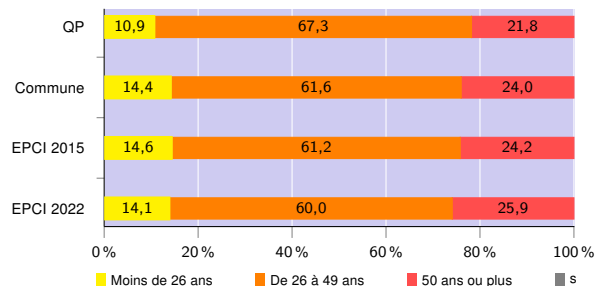
Nationalité³ (%)

	QP	Commune	EPCI 2015	EPCI 2022
Français	55,8	72,1	73,4	73,2
Étrangers	44,2	27,8	26,6	26,7

³Les pourcentages sont calculés sur la totalité des demands d'emploi inscrits en catégories ABC (y compris non précisé et non renseigné), la somme peut donc être différente de 100.

Source : Pôle Emploi-Dares, STMT - Demands d'emploi en fin de mois au 31/12/2022

Âge (%)



Source : Pôle Emploi-Dares, STMT - Demands d'emploi en fin de mois au 31/12/2022

Niveau de formation^{3 et 4} (%)

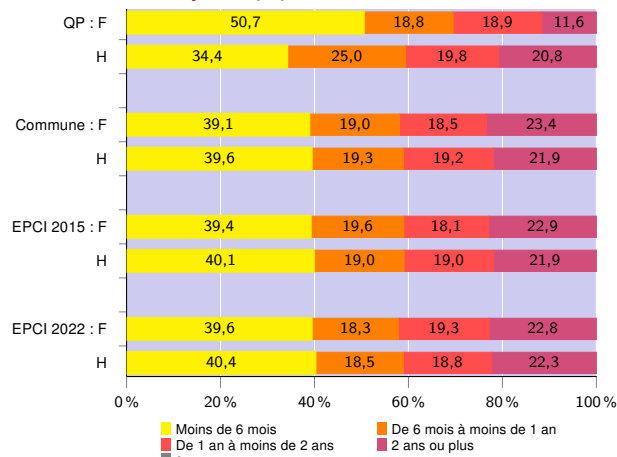
	QP			Commune			EPCI 2015			EPCI 2022		
	Total	F	H	Total	F	H	Total	F	H	Total	F	H
Inférieur au CAP-BEP	26,7	17,4	33,3	17,5	16,0	19,0	17,1	15,3	19,1	18,1	16,8	19,4
CAP-BEP	23,6	17,4	28,1	23,5	20,0	27,2	24,0	20,8	27,4	23,6	20,7	26,6
Bac	24,8	31,9	19,8	24,4	25,5	23,2	24,4	25,1	23,8	23,7	24,1	23,2
Supérieur au Bac	24,9	33,3	18,8	34,4	38,2	30,4	34,2	38,6	29,6	34,5	38,3	30,6

³Les pourcentages sont calculés sur la totalité des demands d'emploi inscrits en catégories ABC (y compris non précisé et non renseigné), la somme peut donc être différente de 100.

⁴La redéfinition en 2019 de la variable "niveau de formation" issue des données de Pôle emploi entraîne une rupture de série entre 2018 et 2019

Source : Pôle Emploi-Dares, STMT - Demands d'emploi en fin de mois au 31/12/2022

Durée d'inscription (%)



Source : Pôle Emploi-Dares, STMT - Demands d'emploi en fin de mois au 31/12/2022

Avertissement : Les indicateurs sur le "niveau de qualification" ne peuvent être diffusés cette année en raison de leur qualité insuffisante.

Signes conventionnels utilisés

s : secret statistique (y compris entre indicateurs et entre zones géographiques)

nd : donnée non disponible, non diffusable ou non significative

/// : donnée non calculable (ex. pas d'EPCI 2015)