

Emploi

Emploi

		QP	Commune	EPCI 2015	EPCI 2017
Taux d'emploi des 15-64 ans (%) :	Ensemble	51,2	67,9	nd	67,9
	Femmes	50,3	65,3	nd	65,3
	Étrangers	49,1	60,4	nd	60,4
Part des emplois précaires parmi les emplois (%) :	Ensemble	16,2	14,3	nd	14,3
	Femmes	18,5	15,9	nd	15,9
	Étrangers	9,3	18,7	nd	18,7

Sources : Insee, Recensement de la Population 2010, Estimations Démographiques 2010
Les données des estimations démographiques 2010 seront actualisées avec le RP2015 en 2019.

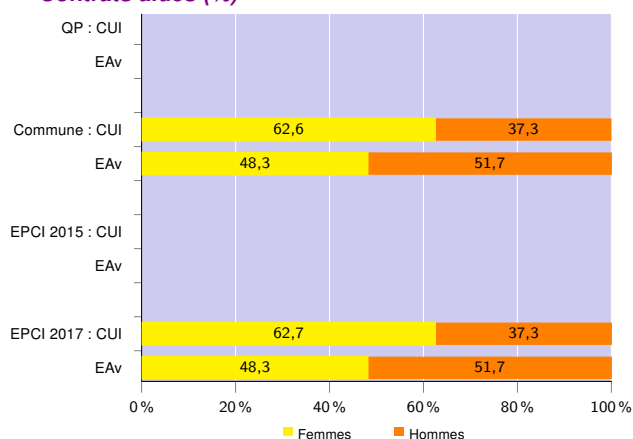
Contrats aidés (entrants et reconductions de l'année)

Contrats aidés¹

	QP	Commune	EPCI 2015	EPCI 2017
CUI-CIE ² (%)	s	7,3	///	7,3
<i>Dont : CUI-CIE starter (%)</i>	s	2,2	///	2,2
CUI-CAE ³ (%)	s	81,6	///	81,6
EAv ⁴ (%)	s	11,1	///	11,1
Contrats aidés	s	5 017	///	5 019
Évolution annuelle (%)	s	-35,8	///	-35,8

¹Les pourcentages sont calculés sur la totalité des entrants et reconductions en contrats aidés en 2017
²Contrat Unique d'Insertion - Contrat Initiative Emploi (marchand)
³Contrat Unique d'Insertion - Contrat d'Accompagnement dans l'Emploi (non marchand)
⁴Emploi d'Avenir (marchand et non marchand)
Source : ASP, traitements Dares - Insee 2017

Contrats aidés (%)



Profil des CUI, niveau de formation initiale (%)

	CUI			
	QP	Commune	EPCI 2015	EPCI 2017
Inférieur au CAP-BEP	s	17,2	///	17,3
CAP-BEP	s	18,1	///	18,2
Bac	s	22,5	///	22,5
Supérieur au Bac	s	42,0	///	42,0

Source : ASP, traitements Dares - Insee 2017

Profil des EAv, niveau de formation initiale (%)

	EAv			
	QP	Commune	EPCI 2015	EPCI 2017
Inférieur au CAP-BEP	s	59,8	///	59,8
CAP-BEP	s	28,7	///	28,7
Bac et supérieur au Bac	s	11,5	///	11,5

Source : ASP, traitements Dares - Insee 2017

Profil des CUI, âge (%)

	CUI			
	QP	Commune	EPCI 2015	EPCI 2017
Moins de 26 ans	s	15,7	///	15,7
De 26 à 49 ans	s	46,9	///	46,9
50 ans et plus	s	37,4	///	37,4

Source : ASP, traitements Dares - Insee 2017

Employeurs des contrats aidés non marchands (%)

	CUI-CAE et EAv non marchand		
	Commune	EPCI 2015	EPCI 2017
Communes, EPCI et autres collectivités territoriales	26,8	///	26,9
Associations et autres personnes morales	43,7	///	43,7
Établissements publics	29,4	///	29,4

Source : ASP, traitements Dares - Insee 2017

Demands d'emploi

Demands d'emploi

	QP			Commune			EPCI 2015			EPCI 2017		
	Total	F	H	Total	F	H	Total	F	H	Total	F	H
Toutes catégories	193	104	89	222 289	109 078	113 211	///	///	///	222 289	109 078	113 211
Catégories ABC	179	95	84	204 603	100 656	103 947	///	///	///	204 603	100 656	103 947
dont bénéficiaires du RSA (%)	29,1	30,5	27,4	14,8	13,6	16,0	///	///	///	14,8	13,6	16,0
Catégorie A	127	68	59	131 560	63 136	68 424	///	///	///	131 560	63 136	68 424
Évolution annuelle du nombre d'inscrits en catégorie A (%)	0,0	nd	nd	0,1	nd	nd	///	///	///	0,1	nd	nd

Source : Pôle Emploi-Dares, STMT - Demands d'emploi en fin de mois au 31/12/2017

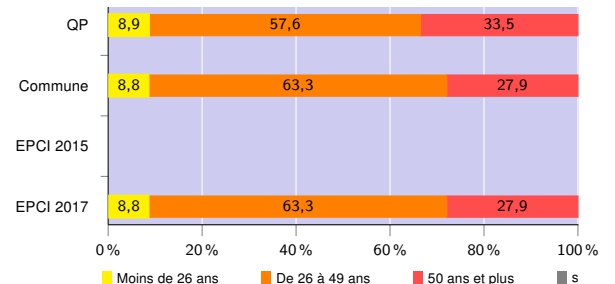
Demands d'emploi (catégories ABC)

Nationalité⁵ (%)

	QP	Commune	EPCI 2015	EPCI 2017
Français	73,7	77,2	///	77,2
Étrangers	26,3	22,8	///	22,8

Source : Pôle Emploi-Dares, STMT - Demands d'emploi en fin de mois au 31/12/2017

Âge (%)



Source : Pôle Emploi-Dares, STMT - Demands d'emploi en fin de mois au 31/12/2017

Niveau de formation⁵ (%)

	QP			Commune			EPCI 2015			EPCI 2017		
	Total	F	H	Total	F	H	Total	F	H	Total	F	H
Inférieur au CAP-BEP	18,4	23,1	13,1	12,8	10,8	14,7	///	///	///	12,8	10,8	14,7
CAP-BEP	24,0	18,9	29,7	13,8	11,4	16,3	///	///	///	13,8	11,4	16,3
Bac	25,1	23,2	27,4	17,8	16,7	18,8	///	///	///	17,8	16,7	18,8
Supérieur au Bac	31,9	33,7	29,8	55,1	60,5	49,8	///	///	///	55,1	60,5	49,8

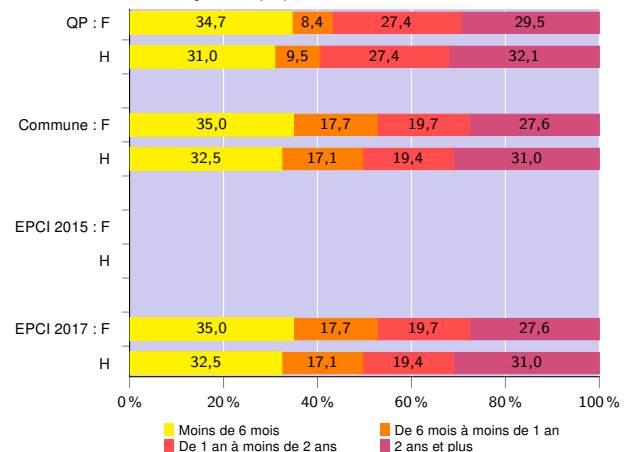
Source : Pôle Emploi-Dares, STMT - Demands d'emploi en fin de mois au 31/12/2017

Qualification⁵ (%)

	QP	Commune	EPCI 2015	EPCI 2017
Manoeuvres, ouvriers spécialisés	s	2,0	///	2,0
Ouvriers qualifiés	s	3,3	///	3,3
Employés non qualifiés	16,2	11,6	///	11,6
Employés qualifiés	56,4	49,8	///	49,8
Techniciens, agents de maîtrise, cadres	21,2	32,7	///	32,7

Source : Pôle Emploi-Dares, STMT - Demands d'emploi en fin de mois au 31/12/2017

Durée d'inscription (%)



Source : Pôle Emploi-Dares, STMT - Demands d'emploi en fin de mois au 31/12/2017

⁵Les pourcentages sont calculés sur la totalité des demands d'emploi inscrits en catégories ABC (y compris non précisé et non renseigné, la somme peut donc être différente de 100).

Signes conventionnels utilisés

s : secret statistique (y compris entre indicateurs et entre zones géographiques)
nd : données non disponibles ou non diffusables (ex. mauvaise qualité de géolocalisation)
/// : absence de résultat due à la nature des choses (ex. pas d'EPCI 2015)