

ZRU

Carte au 1/25000 visée à l'article 1
du décret n° 96-1157 du 26 Décembre 1996

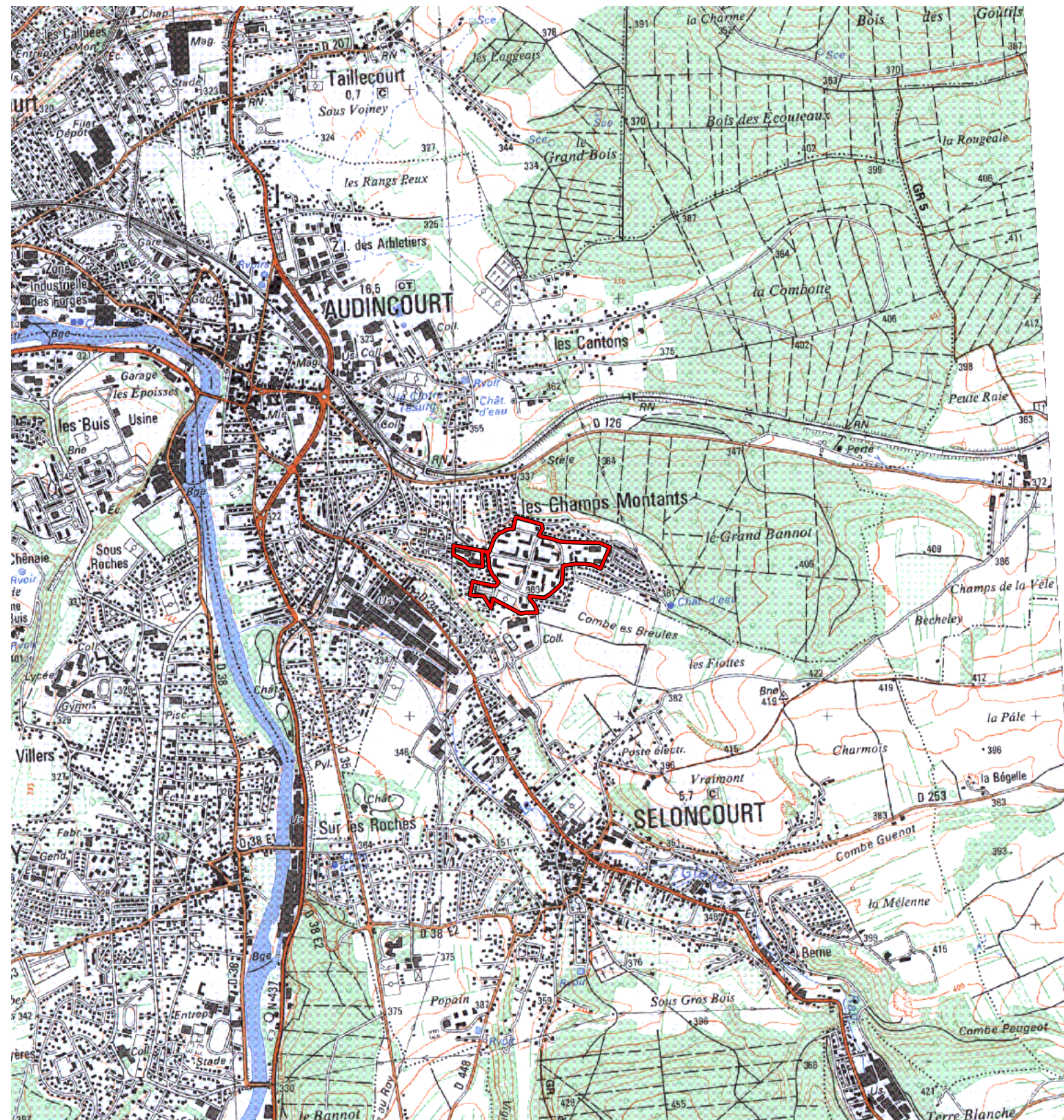
Franche Comté 43
Doubs (25)

Commune : **Audincourt.**

ZRU: Les Champs Montants.

N° INSEE: 4302010

N° d'ordre : 109



La zone concernée est délimitée par un trait de couleur rouge.

Les documents relatifs aux délimitations rue par rue sont annexés à la présente carte.

(c) IGN 1/ 25000 Carte(s) :3522E (91)