

Département : Martinique (972)

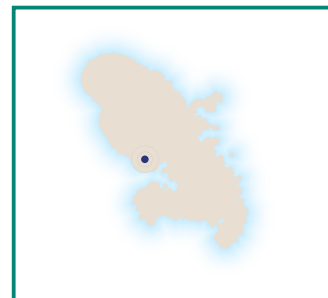
Commune(s) : Fort-de-France

Quartier : Quartiers Ouest (QN97201M)

Quartier prioritaire (QP) de la politique de la ville 2024

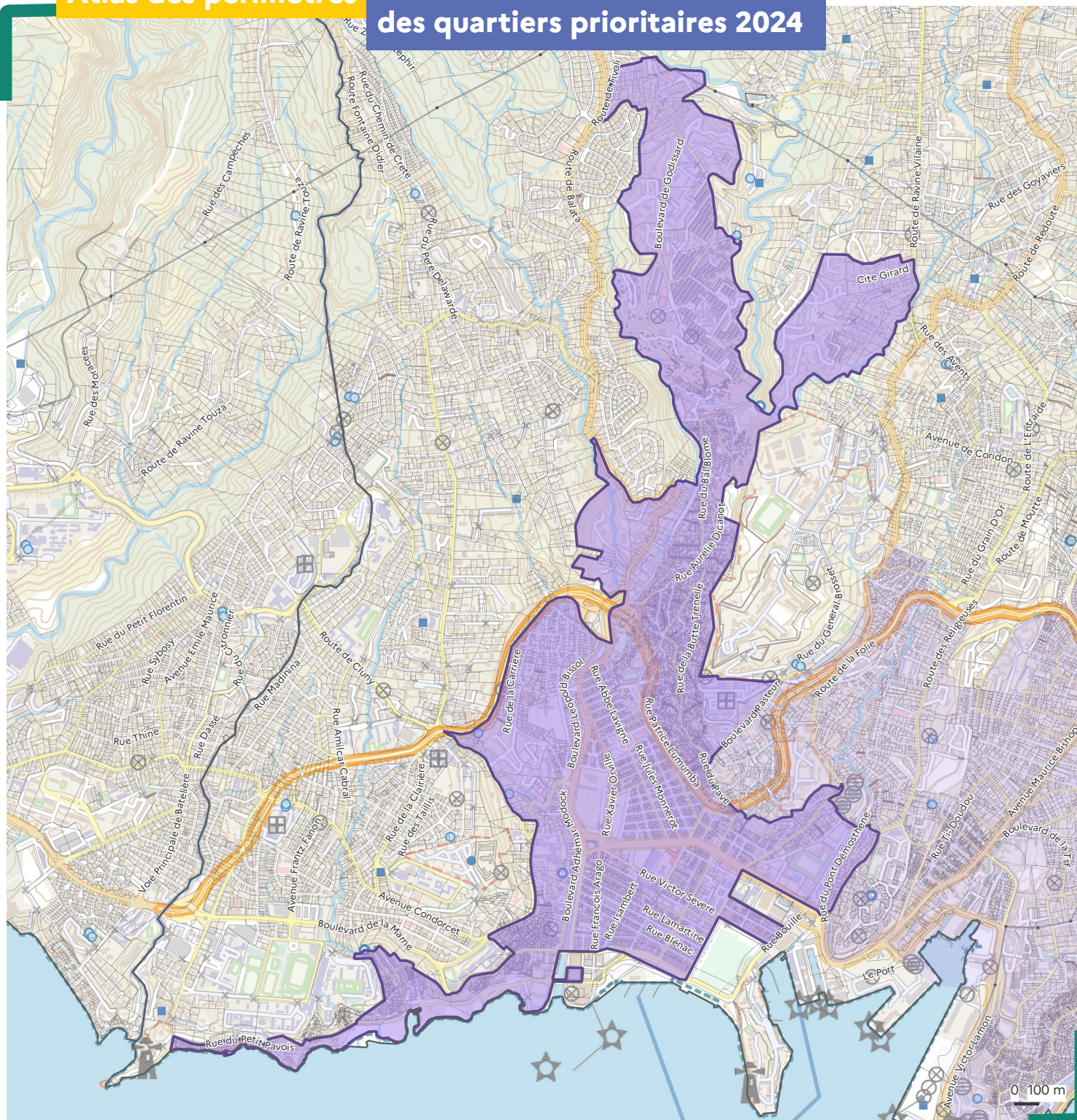
Lorsque la limite du quartier est une voie publique, celle-ci est réputée en milieu de voie.

Les périmètres des quartiers sont visés à l'article du décret n° 2024-1212 en date du 27 décembre 2024.



Atlas des périmètres

des quartiers prioritaires 2024



quartier prioritaire — limite communale — parcelle cadastrale

Pour télécharger la carte : https://sig.ville.gouv.fr/atlas/QP_2024

Sources : ANCT, 2024 ; IGN BD TOPO, 2024 •
Réalisation : Cartographie PADT ANCT 01/2025