

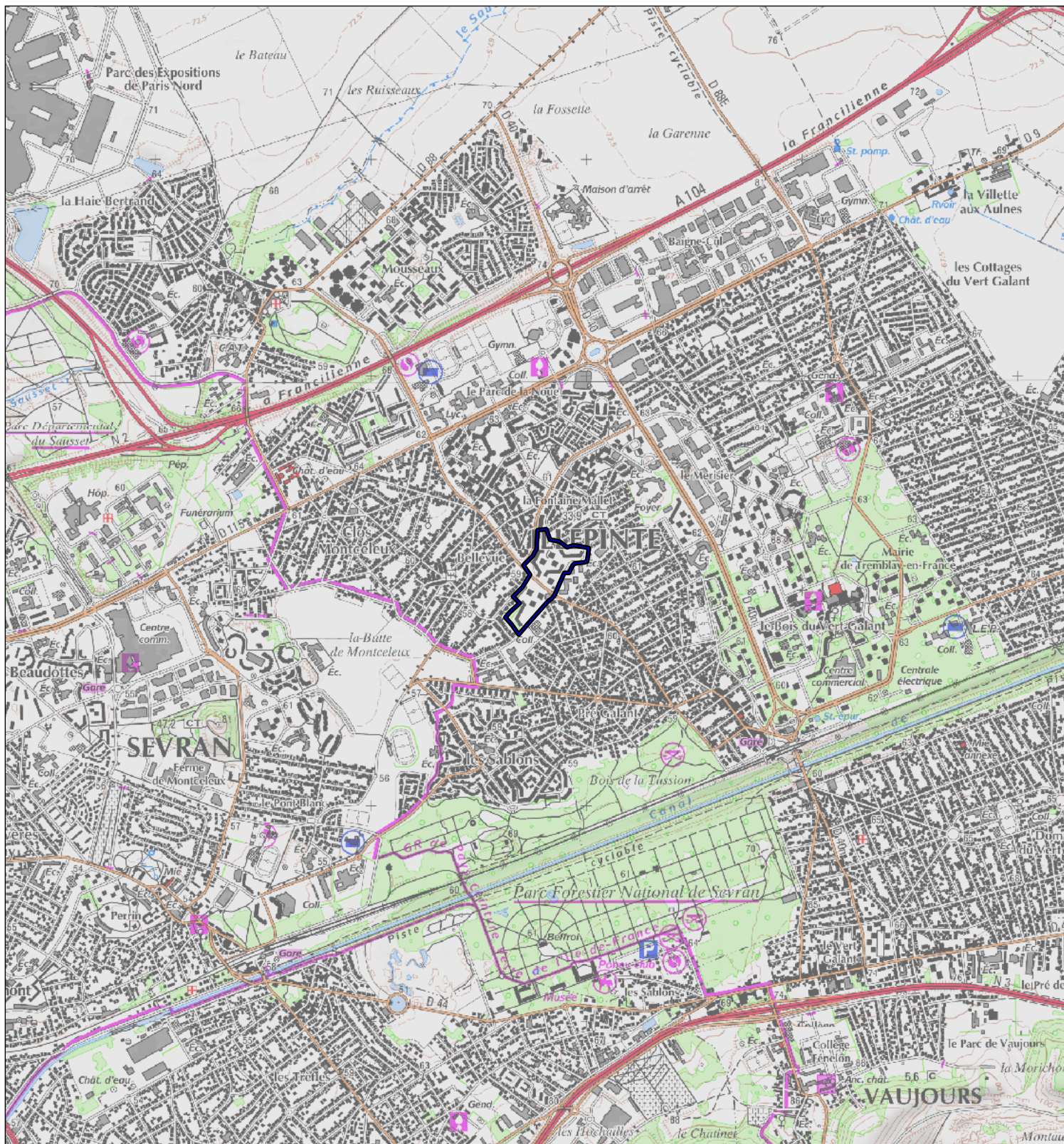
Quartiers faisant l'objet d'une convention de rénovation urbaine

prévues à l'article 10 de la loi n° 2003-710 du 1er août 2003
d'orientation et de programmation pour la ville
et la rénovation urbaine.

Carte au 1/25 000

N° Convention : 516

Région : **Ile-de-France**
Département : **Seine-Saint-Denis**
Commune : **Villepinte**
Convention : **Villepinte - Fontaine Mallet-Prevert**
Quartier : **Fontaine Mallet-Prevert**



Les Zones Urbaines Sensibles (ZUS) faisant l'objet de la convention sont délimités par un trait de couleur rouge.
Les quartiers de dérogation au titre de l'article 6 de la loi n° 2003-710 du 1er août 2003 faisant l'objet de la convention sont délimités par un trait de couleur bleue.

500 m

1 cm correspond à 250 m