

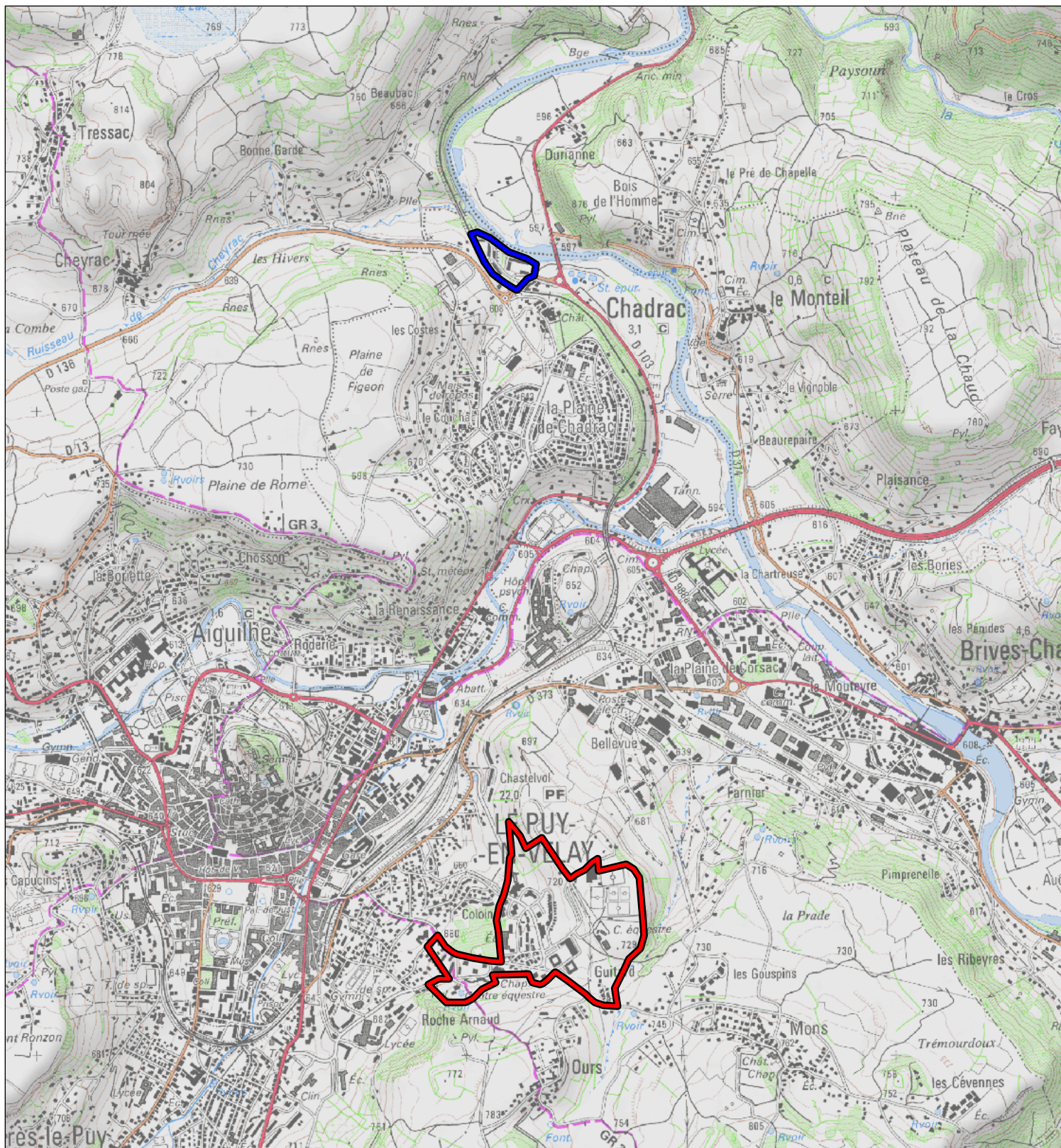
Quartiers faisant l'objet d'une convention de rénovation urbaine

prévues à l'article 10 de la loi n° 2003-710 du 1er août 2003 d'orientation et de programmation pour la ville et la rénovation urbaine.

Carte au 1/25 000

N° Convention : 220

Région : **Auvergne**
Département : **Haute-Loire**
Commune : **Le Puy-en-Velay**
Convention : **Le Puy-en-Velay - Guitard-Chadrac, Bouteyre**
Quartiers : **Guitard, Bouteyre**



Les Zones Urbaines Sensibles (ZUS) faisant l'objet de la convention sont délimités par un trait de couleur rouge.
Les quartiers de dérogation au titre de l'article 6 de la loi n° 2003-710 du 1er août 2003 faisant l'objet de la convention sont délimités par un trait de couleur bleue.

500 m

1 cm correspond à 250 m