

Quartiers faisant l'objet d'une convention de rénovation urbaine

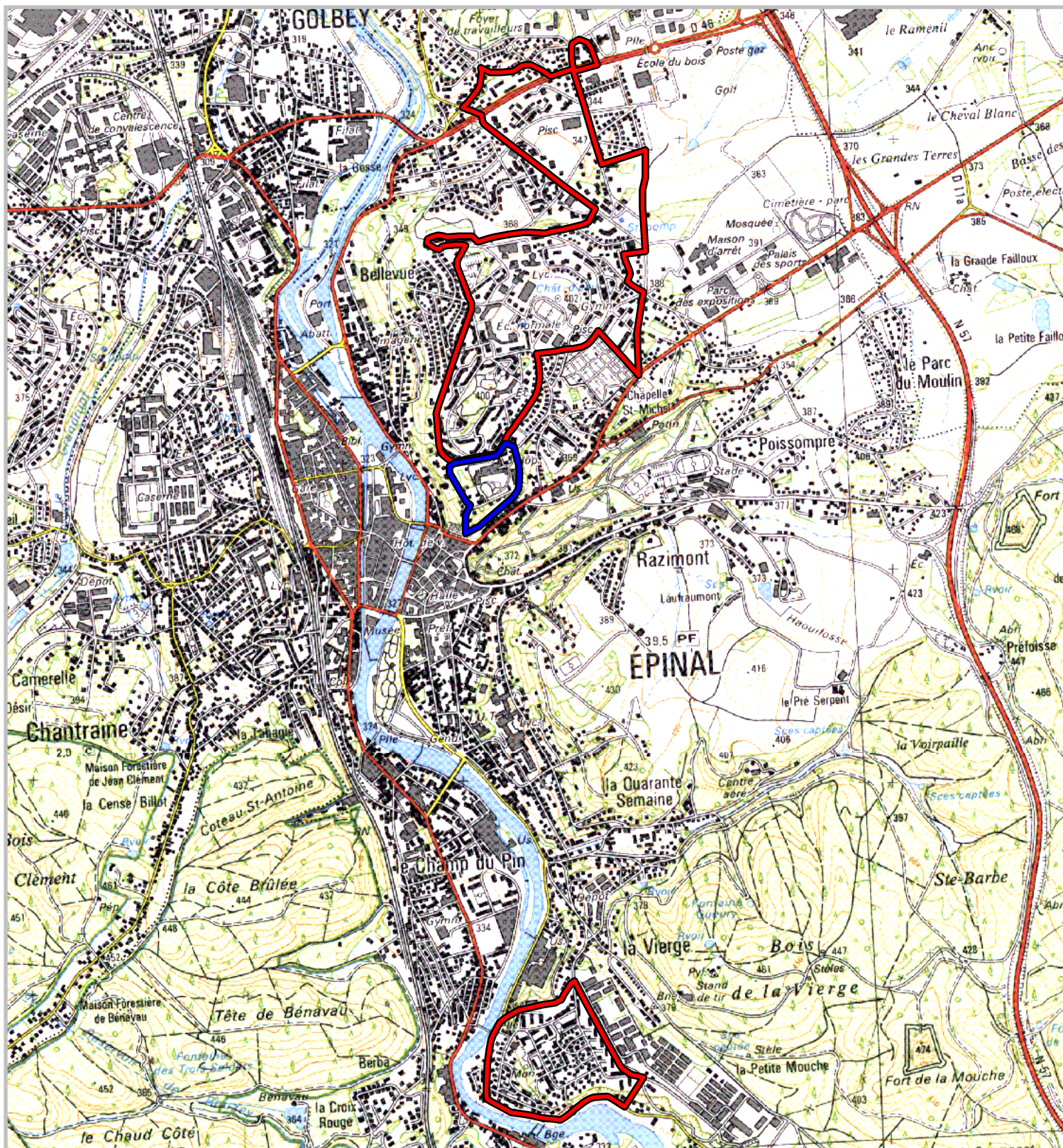
prévues à l'article 10 de la loi n° 2003-710 du 1er août 2003 d'orientation et de programmation pour la ville et la rénovation urbaine.

Carte au 1/25 000

N° Convention : 113

Région : Lorraine
Département : Vosges
Commune : Epinal.
Convention : Epinal - Justice, Vierge

Quartiers : La Vierge, Plateau Justice, Extension Justice, ZAC, Saut le Cerf



Les Zones Urbaines Sensibles (ZUS) faisant l'objet de la convention sont délimités par un trait de couleur rouge.
Les quartiers de dérogation au titre de l'article 6 de la loi n° 2003-710 du 1er août 2003 faisant l'objet de la convention sont délimités par un trait de couleur bleue.

500 m

1 cm correspond à 250 m