

Zone étudiée

QP Jas-De-Bouffan (QP013014)

Zones de comparaison

Commune 2022 : Aix-en-Provence

EPCI 2015 : CA du Pays d'Aix en Provence (Capa)

EPCI 2022 : Métropole d'Aix-Marseille-Provence

Emploi

Emploi

| | | QP | Commune | EPCI 2015 | EPCI 2022 |
|--|-----------|------|---------|-----------|-----------|
| Taux d'emploi des 15-64 ans (%) : | Ensemble | 47,5 | 60,1 | 64,5 | 60,5 |
| | Femmes | 45,5 | 56,7 | 61,4 | 57,3 |
| | Étrangers | 40,8 | 51,0 | 53,6 | 42,3 |
| Part des emplois à durée limitée parmi les emplois (%) : | Ensemble | 18,4 | 13,8 | 11,4 | 12,7 |
| | Femmes | 19,0 | 14,5 | 12,0 | 13,1 |
| | Étrangers | 17,2 | 25,5 | 23,2 | 24,4 |

Source : Insee, Recensement de la Population 2019

Contrats aidés (entrants et reconductions de l'année)

Contrats aidés ¹

| | QP | Commune | EPCI 2015 | EPCI 2022 |
|------------------------|-------|---------|-----------|-----------|
| Contrats aidés | 12 | 122 | 352 | 2 890 |
| Évolution annuelle (%) | -25,0 | -42,2 | -41,9 | -39,5 |

¹Les pourcentages sont calculés sur la totalité des entrants et reconductions en contrats aidés en 2022.

Source : ASP, traitements Dares - Insee 2022

En raison du nombre de contrats aidés, les répartitions par QP ne peuvent pas être diffusées à cause du secret statistique. Elles sont remplacées par les répartitions suivantes sur l'ensemble des contrats aidés, pour les zones :

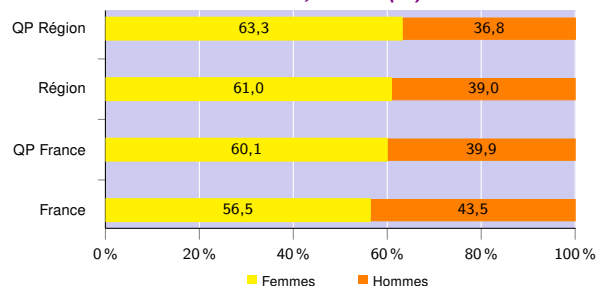
- QP de la région,
- région,
- QP de France hors Mayotte,
- France hors Mayotte.

Profil des contrats aidés, niveau de formation initiale ² (%)

| | QP Région | Région | QP France | France |
|----------------------|-----------|--------|-----------|--------|
| Inférieur au CAP-BEP | 25,7 | 18,5 | 28,1 | 19,7 |
| CAP-BEP | 32,6 | 30,0 | 32,1 | 31,2 |
| Bac | 23,5 | 29,0 | 26,1 | 30,3 |
| Supérieur au Bac | 18,2 | 22,5 | 13,7 | 18,8 |

Source : ASP, traitements Dares - Insee 2022

Profil des contrats aidés, sexe ² (%)



Source : ASP, traitements Dares - Insee 2022

Profil des contrats aidés, âge ² (%)

| | QP Région | Région | QP France | France |
|-----------------|-----------|--------|-----------|--------|
| Moins de 26 ans | 39,5 | 49,0 | 41,8 | 52,9 |
| De 26 à 49 ans | 40,7 | 31,4 | 40,2 | 30,2 |
| 50 ans ou plus | 19,8 | 19,6 | 18,0 | 16,9 |

Source : ASP, traitements Dares - Insee 2022

Employeurs des contrats aidés ² (%)

| | QP Région | Région | QP France | France |
|--|-----------|--------|-----------|--------|
| Communes, EPCI et autres collectivités | 8,6 | 14,8 | 17,7 | 19,6 |
| Associations et autres personnes morales | 81,2 | 76,5 | 60,0 | 67,2 |
| Établissements publics | 10,2 | 8,7 | 22,3 | 13,2 |

Source : ASP, traitements Dares - Insee 2022

²Les pourcentages sont calculés sur la totalité des contrats aidés (y compris non précisé et non renseigné), la somme peut donc être différente de 100.

Zone étudiée

QP Jas-De-Bouffan (QP013014)

Zones de comparaison

Commune 2022 : Aix-en-Provence

EPCI 2015 : CA du Pays d'Aix en Provence (Capa)

EPCI 2022 : Métropole d'Aix-Marseille-Provence

Demands d'emploi

Demands d'emploi

| | QP | | | Commune | | | EPCI 2015 | | | EPCI 2022 | | |
|---|-------|------|------|---------|-------|-------|-----------|--------|--------|-----------|--------|--------|
| | Total | F | H | Total | F | H | Total | F | H | Total | F | H |
| Toutes catégories | 901 | 445 | 456 | 13 006 | 6 790 | 6 216 | 34 851 | 18 360 | 16 491 | 198 019 | 99 732 | 98 287 |
| Catégories ABC | 825 | 406 | 419 | 11 244 | 5 885 | 5 359 | 30 075 | 15 852 | 14 223 | 173 723 | 86 956 | 86 767 |
| dont bénéficiaires du RSA (%) | 28,4 | 29,8 | 27,0 | 18,3 | 17,8 | 19,0 | 16,4 | 16,2 | 16,5 | 23,6 | 23,4 | 23,7 |
| Évolution annuelle du nombre d'inscrits en catégories ABC (%) | -3,4 | -3,6 | -3,2 | -3,6 | -3,4 | -3,8 | -4,2 | -4,2 | -4,2 | -4,3 | -4,6 | -4,0 |
| Catégorie A | 530 | 247 | 283 | 6 498 | 3 228 | 3 270 | 17 091 | 8 552 | 8 539 | 106 482 | 51 316 | 55 166 |
| Évolution annuelle du nombre d'inscrits en catégorie A (%) | -1,7 | -0,8 | -2,4 | -9,1 | -8,3 | -10,0 | -8,0 | -7,6 | -8,5 | -6,9 | -7,3 | -6,6 |

Source : Pôle Emploi-Dares, STMT - Demands d'emploi en fin de mois au 31/12/2022

Demands d'emploi (catégories ABC)

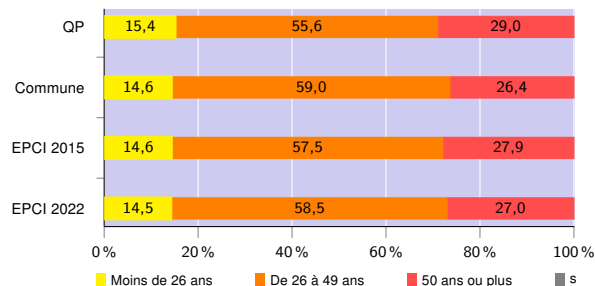
Nationalité³ (%)

| | QP | Commune | EPCI 2015 | EPCI 2022 |
|-----------|------|---------|-----------|-----------|
| Français | 77,8 | 85,1 | 88,7 | 83,4 |
| Étrangers | 22,1 | 14,9 | 11,3 | 16,6 |

³Les pourcentages sont calculés sur la totalité des demands d'emploi inscrits en catégories ABC (y compris non précisé et non renseigné), la somme peut donc être différente de 100.

Source : Pôle Emploi-Dares, STMT - Demands d'emploi en fin de mois au 31/12/2022

Âge (%)



Source : Pôle Emploi-Dares, STMT - Demands d'emploi en fin de mois au 31/12/2022

Niveau de formation^{3 et 4} (%)

| | QP | | | Commune | | | EPCI 2015 | | | EPCI 2022 | | |
|----------------------|-------|------|------|---------|------|------|-----------|------|------|-----------|------|------|
| | Total | F | H | Total | F | H | Total | F | H | Total | F | H |
| Inférieur au CAP-BEP | 20,5 | 17,5 | 23,4 | 10,9 | 8,9 | 13,1 | 12,2 | 9,7 | 14,9 | 15,4 | 13,2 | 17,7 |
| CAP-BEP | 35,3 | 31,8 | 38,6 | 20,8 | 17,0 | 24,9 | 25,3 | 21,4 | 29,7 | 29,7 | 25,0 | 34,5 |
| Bac | 21,8 | 26,6 | 17,2 | 19,4 | 18,9 | 19,9 | 21,0 | 22,2 | 19,7 | 22,3 | 24,0 | 20,6 |
| Supérieur au Bac | 22,4 | 24,1 | 20,8 | 48,8 | 55,1 | 41,9 | 41,3 | 46,5 | 35,5 | 32,4 | 37,8 | 27,1 |

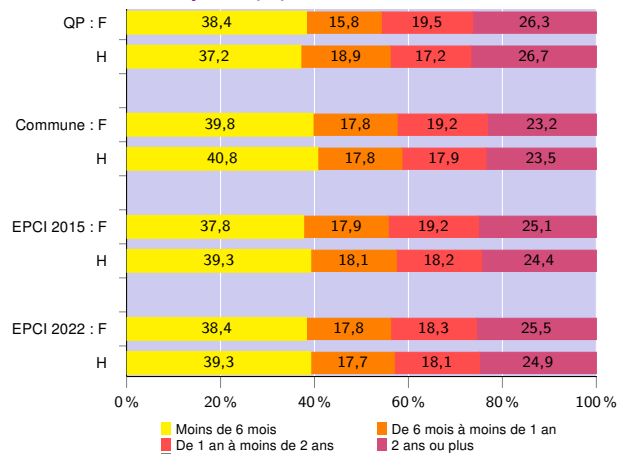
³Les pourcentages sont calculés sur la totalité des demands d'emploi inscrits en catégories ABC (y compris non précisé et non renseigné), la somme peut donc être différente de 100.

⁴La redéfinition en 2019 de la variable "niveau de formation" issue des données de Pôle emploi entraîne une rupture de série entre 2018 et 2019

Source : Pôle Emploi-Dares, STMT - Demands d'emploi en fin de mois au 31/12/2022

Avertissement : Les indicateurs sur le "niveau de qualification" ne peuvent être diffusés cette année en raison de leur qualité insuffisante.

Durée d'inscription (%)



Source : Pôle Emploi-Dares, STMT - Demands d'emploi en fin de mois au 31/12/2022

Signes conventionnels utilisés

s : secret statistique (y compris entre indicateurs et entre zones géographiques)

nd : donnée non disponible, non diffusable ou non significative

/// : donnée non calculable (ex. pas d'EPCI 2015)