

### Zone étudiée

QP Gély (QP034009)

### Zones de comparaison

Commune 2022 : Montpellier

EPCI 2015 : Montpellier Méditerranée Métropole

EPCI 2022 : Montpellier Méditerranée Métropole

## Emploi

### Emploi

		QP	Commune	EPCI 2015	EPCI 2022
Taux d'emploi des 15-64 ans (%) :	Ensemble	33,2	51,9	57,7	57,7
	Femmes	23,1	49,0	55,3	55,3
	Étrangers	nd	39,1	41,8	41,8
Part des emplois à durée limitée parmi les emplois (%) :	Ensemble	29,1	20,3	16,2	16,2
	Femmes	nd	20,7	16,8	16,8
	Étrangers	nd	30,5	28,0	28,0

Source : Insee, Recensement de la Population 2019

## Contrats aidés (entrants et reconductions de l'année)

### Contrats aidés<sup>1</sup>

	QP	Commune	EPCI 2015	EPCI 2022
Contrats aidés	s	420	635	635
Évolution annuelle (%)	s	-33,8	-31,4	-31,4

<sup>1</sup>Les pourcentages sont calculés sur la totalité des entrants et reconductions en contrats aidés en 2022.

Source : ASP, traitements Dares - Insee 2022

En raison du nombre de contrats aidés, les répartitions par QP ne peuvent pas être diffusées à cause du secret statistique. Elles sont remplacées par les répartitions suivantes sur l'ensemble des contrats aidés, pour les zones :

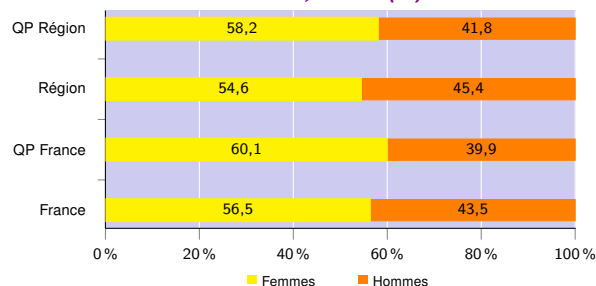
- QP de la région,
- région,
- QP de France hors Mayotte,
- France hors Mayotte.

### Profil des contrats aidés, niveau de formation initiale<sup>2</sup> (%)

	QP Région	Région	QP France	France
Inférieur au CAP-BEP	20,1	14,5	28,1	19,7
CAP-BEP	29,7	30,1	32,1	31,2
Bac	30,1	33,0	26,1	30,3
Supérieur au Bac	20,0	22,4	13,7	18,8

Source : ASP, traitements Dares - Insee 2022

### Profil des contrats aidés, sexe<sup>2</sup> (%)



Source : ASP, traitements Dares - Insee 2022

### Profil des contrats aidés, âge<sup>2</sup> (%)

	QP Région	Région	QP France	France
Moins de 26 ans	51,2	53,3	41,8	52,9
De 26 à 49 ans	34,1	27,7	40,2	30,2
50 ans ou plus	14,7	19,0	18,0	16,9

Source : ASP, traitements Dares - Insee 2022

### Employeurs des contrats aidés<sup>2</sup> (%)

	QP Région	Région	QP France	France
Communes, EPCI et autres collectivités	11,9	23,8	17,7	19,6
Associations et autres personnes morales	82,5	69,5	60,0	67,2
Établissements publics	5,6	6,7	22,3	13,2

Source : ASP, traitements Dares - Insee 2022

<sup>2</sup>Les pourcentages sont calculés sur la totalité des contrats aidés (y compris non précisé et non renseigné), la somme peut donc être différente de 100.

### Zone étudiée

QP Gély (QP034009)

### Zones de comparaison

Commune 2022 : Montpellier

EPCI 2015 : Montpellier Méditerranée Métropole

EPCI 2022 : Montpellier Méditerranée Métropole

## Demands d'emploi

### Demands d'emploi

	QP			Commune			EPCI 2015			EPCI 2022		
	Total	F	H	Total	F	H	Total	F	H	Total	F	H
Toutes catégories	147	72	75	40 293	19 447	20 846	60 132	29 640	30 492	60 132	29 640	30 492
Catégories ABC	121	63	58	35 633	17 092	18 541	52 777	26 023	26 754	52 777	26 023	26 754
dont bénéficiaires du RSA (%)	30,6	31,7	29,3	25,0	25,1	25,0	22,2	22,0	22,4	22,2	22,0	22,4
Évolution annuelle du nombre d'inscrits en catégories ABC (%)	-17,1	0,0	-30,1	-2,9	-2,0	-3,7	-2,9	-2,1	-3,6	-2,9	-2,1	-3,6
Catégorie A	82	44	38	21 252	10 009	11 243	30 838	14 836	16 002	30 838	14 836	16 002
Évolution annuelle du nombre d'inscrits en catégorie A (%)	-17,2	7,3	-34,5	-7,6	-6,7	-8,5	-7,6	-6,1	-8,9	-7,6	-6,1	-8,9

Source : Pôle Emploi-Dares, STMT - Demands d'emploi en fin de mois au 31/12/2022

## Demands d'emploi (catégories ABC)

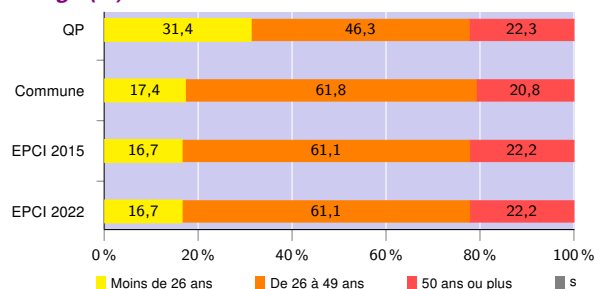
### Nationalité<sup>3</sup> (%)

	QP	Commune	EPCI 2015	EPCI 2022
Français	83,5	78,6	82,5	82,5
Étrangers	16,5	21,3	17,4	17,4

<sup>3</sup>Les pourcentages sont calculés sur la totalité des demands d'emploi inscrits en catégories ABC (y compris non précisé et non renseigné), la somme peut donc être différente de 100.

Source : Pôle Emploi-Dares, STMT - Demands d'emploi en fin de mois au 31/12/2022

### Âge (%)



Source : Pôle Emploi-Dares, STMT - Demands d'emploi en fin de mois au 31/12/2022

### Niveau de formation<sup>3 et 4</sup> (%)

	QP			Commune			EPCI 2015			EPCI 2022		
	Total	F	H	Total	F	H	Total	F	H	Total	F	H
Inférieur au CAP-BEP	40,5	38,1	43,1	15,3	13,0	17,4	13,8	11,6	15,9	13,8	11,6	15,9
CAP-BEP	23,1	20,6	25,9	19,6	16,1	22,9	20,9	17,5	24,2	20,9	17,5	24,2
Bac	15,7	17,5	13,8	22,0	22,3	21,6	22,5	22,9	22,0	22,5	22,9	22,0
Supérieur au Bac	20,7	23,8	17,2	43,0	48,4	38,0	42,8	47,9	37,8	42,8	47,9	37,8

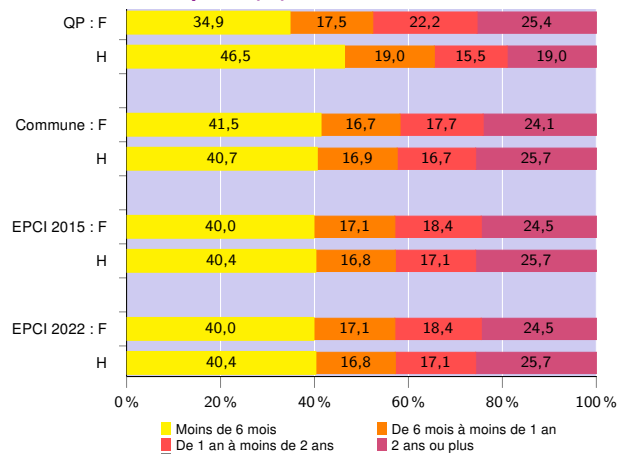
<sup>3</sup>Les pourcentages sont calculés sur la totalité des demands d'emploi inscrits en catégories ABC (y compris non précisé et non renseigné), la somme peut donc être différente de 100.

<sup>4</sup>La redéfinition en 2019 de la variable "niveau de formation" issue des données de Pôle emploi entraîne une rupture de série entre 2018 et 2019

Source : Pôle Emploi-Dares, STMT - Demands d'emploi en fin de mois au 31/12/2022

**Avertissement** : Les indicateurs sur le "niveau de qualification" ne peuvent être diffusés cette année en raison de leur qualité insuffisante.

### Durée d'inscription (%)



Source : Pôle Emploi-Dares, STMT - Demands d'emploi en fin de mois au 31/12/2022

### Signes conventionnels utilisés

s : secret statistique (y compris entre indicateurs et entre zones géographiques)

nd : donnée non disponible, non diffusable ou non significative

/// : donnée non calculable (ex. pas d'EPCI 2015)