

### Zone étudiée

QP Murhof (QP067021)

### Zones de comparaison

Commune 2022 : Strasbourg

EPCI 2015 : EuroMétropole de Strasbourg

EPCI 2022 : Eurométropole de Strasbourg

## Emploi

### Emploi

		QP	Commune	EPCI 2015	EPCI 2022
Taux d'emploi des 15-64 ans (%) :	Ensemble	47,2	55,8	60,1	60,3
	Femmes	41,3	52,8	57,2	57,4
	Étrangers	47,9	45,0	47,0	47,0
Part des emplois à durée limitée parmi les emplois (%) :	Ensemble	28,2	19,7	16,3	16,2
	Femmes	23,5	20,6	16,6	16,5
	Étrangers	24,7	30,8	28,9	28,9

Source : Insee, Recensement de la Population 2019

## Contrats aidés (entrants et reconductions de l'année)

### Contrats aidés <sup>1</sup>

	QP	Commune	EPCI 2015	EPCI 2022
Contrats aidés	9	576	846	853
Évolution annuelle (%)	-10,0	-36,3	-36,9	-36,9

<sup>1</sup>Les pourcentages sont calculés sur la totalité des entrants et reconductions en contrats aidés en 2022.

Source : ASP, traitements Dares - Insee 2022

En raison du nombre de contrats aidés, les répartitions par QP ne peuvent pas être diffusées à cause du secret statistique. Elles sont remplacées par les répartitions suivantes sur l'ensemble des contrats aidés, pour les zones :

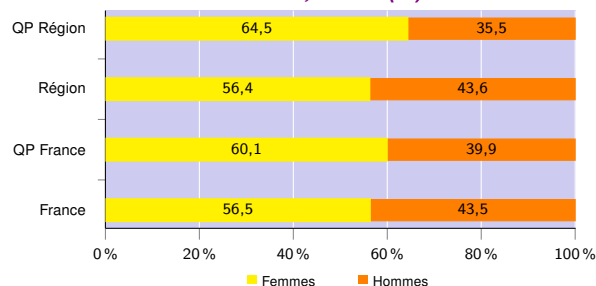
- QP de la région,
- région,
- QP de France hors Mayotte,
- France hors Mayotte.

### Profil des contrats aidés, niveau de formation initiale <sup>2</sup> (%)

	QP Région	Région	QP France	France
Inférieur au CAP-BEP	27,2	17,8	28,1	19,7
CAP-BEP	32,5	33,1	32,1	31,2
Bac	25,9	30,8	26,1	30,3
Supérieur au Bac	14,4	18,3	13,7	18,8

Source : ASP, traitements Dares - Insee 2022

### Profil des contrats aidés, sexe <sup>2</sup> (%)



Source : ASP, traitements Dares - Insee 2022

### Profil des contrats aidés, âge <sup>2</sup> (%)

	QP Région	Région	QP France	France
Moins de 26 ans	41,4	57,0	41,8	52,9
De 26 à 49 ans	42,4	26,0	40,2	30,2
50 ans ou plus	16,1	17,0	18,0	16,9

Source : ASP, traitements Dares - Insee 2022

### Employeurs des contrats aidés <sup>2</sup> (%)

	QP Région	Région	QP France	France
Communes, EPCI et autres collectivités	14,6	19,4	17,7	19,6
Associations et autres personnes morales	70,6	72,2	60,0	67,2
Établissements publics	14,8	8,4	22,3	13,2

Source : ASP, traitements Dares - Insee 2022

<sup>2</sup>Les pourcentages sont calculés sur la totalité des contrats aidés (y compris non précisé et non renseigné), la somme peut donc être différente de 100.

## Demands d'emploi

### Demands d'emploi

	QP			Commune			EPCI 2015			EPCI 2022		
	Total	F	H	Total	F	H	Total	F	H	Total	F	H
Toutes catégories	376	198	178	31 870	14 839	17 031	50 444	24 076	26 368	50 839	24 304	26 535
Catégories ABC	337	180	157	28 762	13 374	15 388	45 392	21 724	23 668	45 729	21 920	23 809
dont bénéficiaires du RSA (%)	33,5	42,2	23,6	26,6	27,0	26,3	24,3	24,7	24,0	24,2	24,6	23,9
Évolution annuelle du nombre d'inscrits en catégories ABC (%)	-11,8	-8,6	-15,2	-2,8	-2,7	-2,9	-2,5	-2,0	-2,8	-2,5	-2,1	-2,9
Catégorie A	217	119	98	16 908	7 875	9 033	26 367	12 544	13 823	26 528	12 630	13 898
Évolution annuelle du nombre d'inscrits en catégorie A (%)	-4,4	2,6	-11,7	-6,4	-4,0	-8,4	-5,8	-3,5	-7,7	-5,9	-3,6	-7,8

Source : Pôle Emploi-Dares, STMT - Demands d'emploi en fin de mois au 31/12/2022

## Demands d'emploi (catégories ABC)

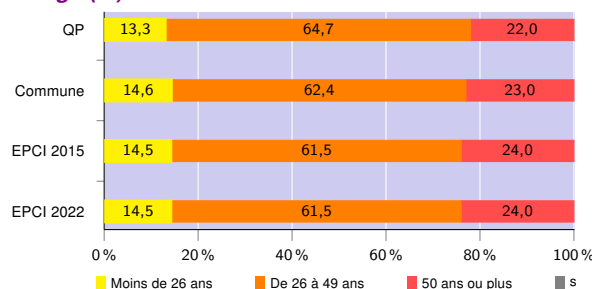
### Nationalité<sup>3</sup> (%)

	QP	Commune	EPCI 2015	EPCI 2022
Français	61,7	70,0	73,1	73,2
Étrangers	38,0	29,7	26,7	26,5

<sup>3</sup>Les pourcentages sont calculés sur la totalité des demands d'emploi inscrits en catégories ABC (y compris non précisé et non renseigné), la somme peut donc être différente de 100.

Source : Pôle Emploi-Dares, STMT - Demands d'emploi en fin de mois au 31/12/2022

### Âge (%)



Source : Pôle Emploi-Dares, STMT - Demands d'emploi en fin de mois au 31/12/2022

### Niveau de formation<sup>3 et 4</sup> (%)

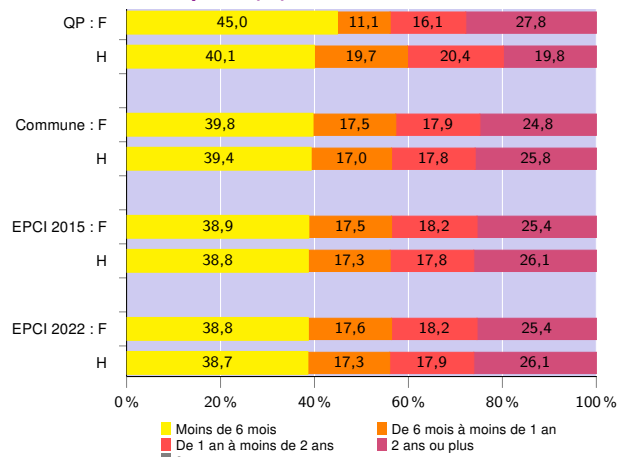
	QP			Commune			EPCI 2015			EPCI 2022		
	Total	F	H	Total	F	H	Total	F	H	Total	F	H
Inférieur au CAP-BEP	24,6	28,3	20,4	19,3	18,5	20,0	18,5	17,7	19,1	18,4	17,6	19,1
CAP-BEP	34,1	29,4	39,5	23,2	18,9	26,9	25,2	21,5	28,7	25,3	21,5	28,7
Bac	22,9	21,7	24,2	19,8	19,8	19,8	20,3	20,6	20,0	20,3	20,6	20,0
Supérieur au Bac	18,4	20,6	15,9	37,6	42,6	33,2	35,9	40,0	32,1	35,9	40,1	32,1

<sup>3</sup>Les pourcentages sont calculés sur la totalité des demands d'emploi inscrits en catégories ABC (y compris non précisé et non renseigné), la somme peut donc être différente de 100.

<sup>4</sup>La redéfinition en 2019 de la variable "niveau de formation" issue des données de Pôle emploi entraîne une rupture de série entre 2018 et 2019

Source : Pôle Emploi-Dares, STMT - Demands d'emploi en fin de mois au 31/12/2022

### Durée d'inscription (%)



Source : Pôle Emploi-Dares, STMT - Demands d'emploi en fin de mois au 31/12/2022

**Avertissement** : Les indicateurs sur le "niveau de qualification" ne peuvent être diffusés cette année en raison de leur qualité insuffisante.

### Signes conventionnels utilisés

s : secret statistique (y compris entre indicateurs et entre zones géographiques)

nd : donnée non disponible, non diffusable ou non significative

/// : donnée non calculable (ex. pas d'EPCI 2015)