

ZUS

Carte au 1/25000 visée à l'article 1
du décret n° 96-1156 du 26 Décembre 1996

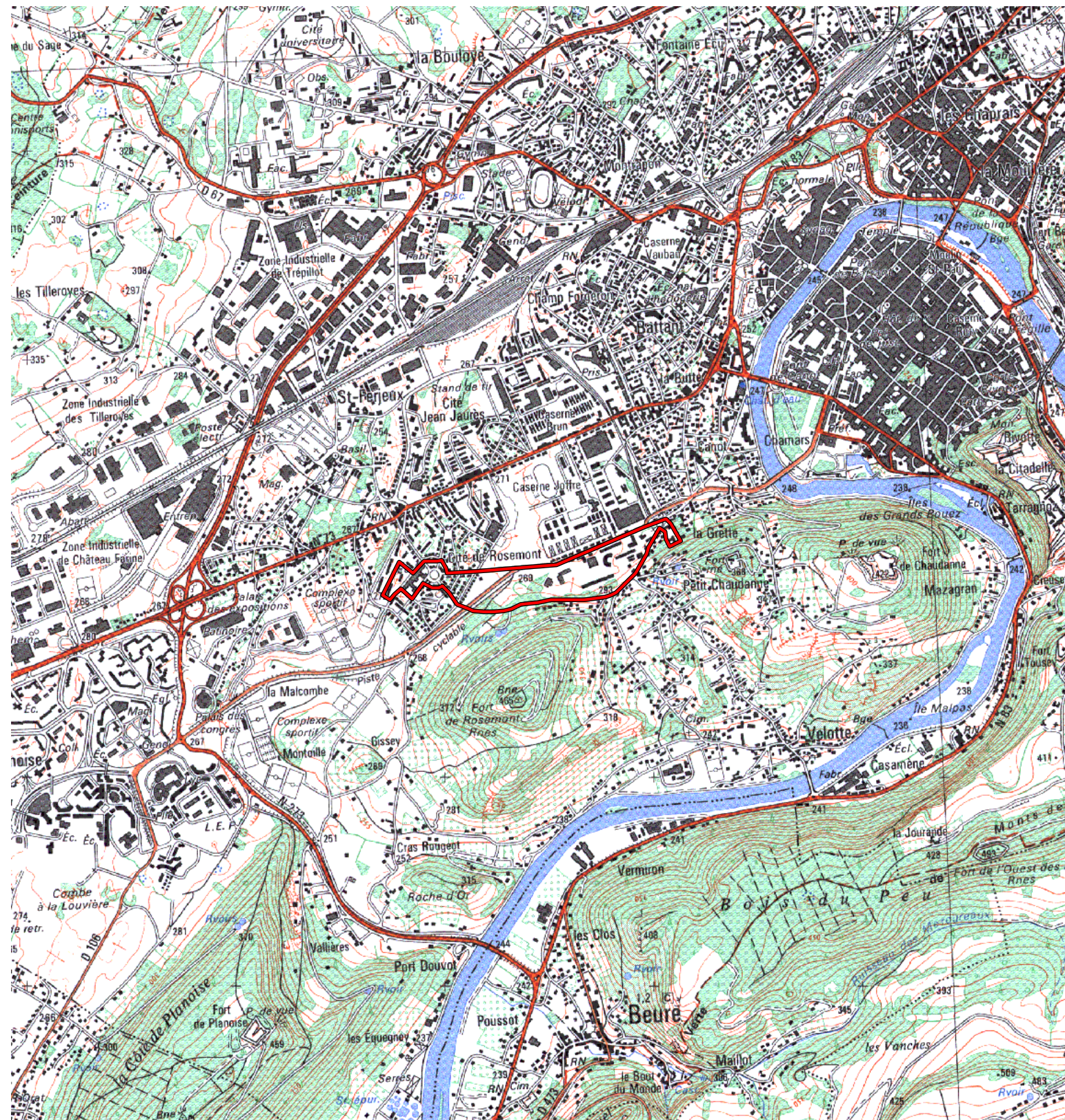
Franche Comté 43
Doubs (25)

Commune : **Besançon.**

ZUS: Cité Brûlard.

N° INSEE: 4301020

N° d'ordre : 111



La zone concernée est délimitée par un trait de couleur rouge.

Les documents relatifs aux délimitations rue par rue sont annexés à la présente carte.